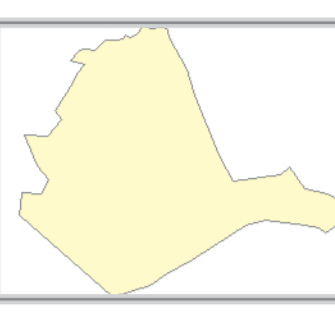




**PIANO COMUNALE DI  
PROTEZIONE CIVILE**



Sindaco  
Rossana Sofritti

Dirigente  
Arch. Alessandro Grassi  
**Responsabile**  
Arch. Annalisa Giongetti  
Elaborazione  
cartografica  
Geom. Valerio Buonaccorsi

FEBBRAIO 2016

Tavola

**Rischio alluvioni**

**T4.1a**

scala 1:15.000

**Rischio alluvioni**

- Rischio Molto Elevato
- Rischio Elevato
- Rischio Medio
- Rischio Moderato o Nullo

**Ambiti di analisi del rischio**

- Ambito

**Principali elementi esposti (pubblici o di uso pubblico)**

- 1 - Struttura scolastica
- 2 - Struttura o area sportiva
- 3 - Struttura ospedaliera o assistenziale
- 4 - Luogo di culto
- 5 - Supermercato
- 6 - Struttura di interesse locale
- 7 - Struttura turistica
- 8 - Stazione ferroviaria
- 9 - Distributore carburante

**Elementi di pianificazione operativa**

- Area e Strutture Protezione Civile
- APN - Area di Attesa
- AR - Area di Ricovero
- SRN - Struttura di ricovero
- COAn - Centro Operativo Avanzato VV.FF.

**Cancello**

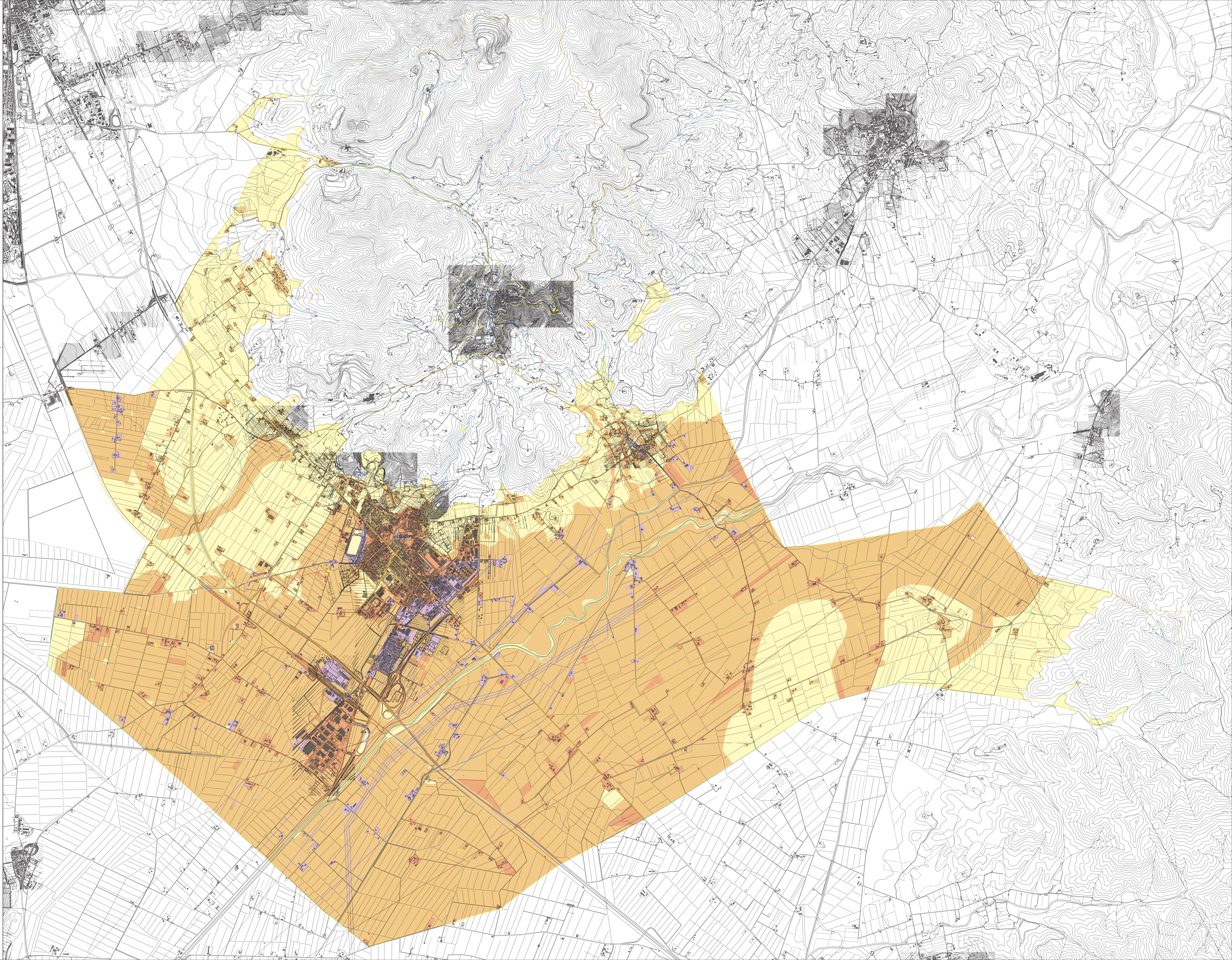
- Cancello

**Viabilità critica da monitorare**

- Viabilità critica da monitorare

**Punto critico da monitorare**

- Punto critico da monitorare



**Popolazione esposta per rischio alluvione divisa per ambiti di analisi**

RISCHIO ALLUVIONE	AMBITI DI ANALISI																				
	a	b	c	d	e	f	g	h	i	j	k	l	m	n	o	p	q	r	s	t	u
R0	1401	148	0	0	0	0	0	0	0	0	0	0	0	0	0	0	0	0	0	0	0
R1	0	0	0	31	0	0	0	0	0	0	0	0	0	0	0	0	0	0	0	0	0
R2	0	0	1917	481	304	40	0	0	0	0	0	0	0	0	0	0	0	0	0	0	0
R3	0	0	2196	1616	963	46	147	114	33	11	0	0	0	0	0	0	0	0	0	0	0
R4	0	0	803	1076	86	72	22	22	33	0	0	0	0	0	0	0	0	0	0	0	0
	1401	148	4747	3173	1347	113	172	147	101	163	304	35	87	216	34	198	108	108	214	77	44

- corsi d'acqua interessati**
- F. Cornia - F. Comacina - F. Romenzano - F. Rocchio - F. Calda
  - F. Cornia - F. Comacina
  - F. Calda - F. Caldi (3) - F. Vernocchio - F. Valle al Vetro - F. Chiama
  - F. Cornia - F. Comacina - F. Vernocchio - F. Calda
  - F. Cornia - F. Comacina - F. Romenzano - F. Comacina
  - F. Cornia - F. Diavolo
  - F. Calda - F. Diavolo - F. Acquava - F. La Comacina
  - F. Cornia - F. Comacina - F. Acquava
  - F. Cornia - F. Comacina
  - F. Cornia - F. Comacina
  - F. Tardo e affluenti - F. Volpaxia
  - F. Tardo e affluenti
  - F. Tardo - F. Romenzano - F. Cornia
  - F. Cornia - F. Romenzano - F. Comacina
  - F. Cornia - F. Diavolo
  - F. Cornia - F. Diavolo - F. Acquava - F. La Comacina
  - F. Cornia - F. Comacina
  - F. Cornia - F. Comacina