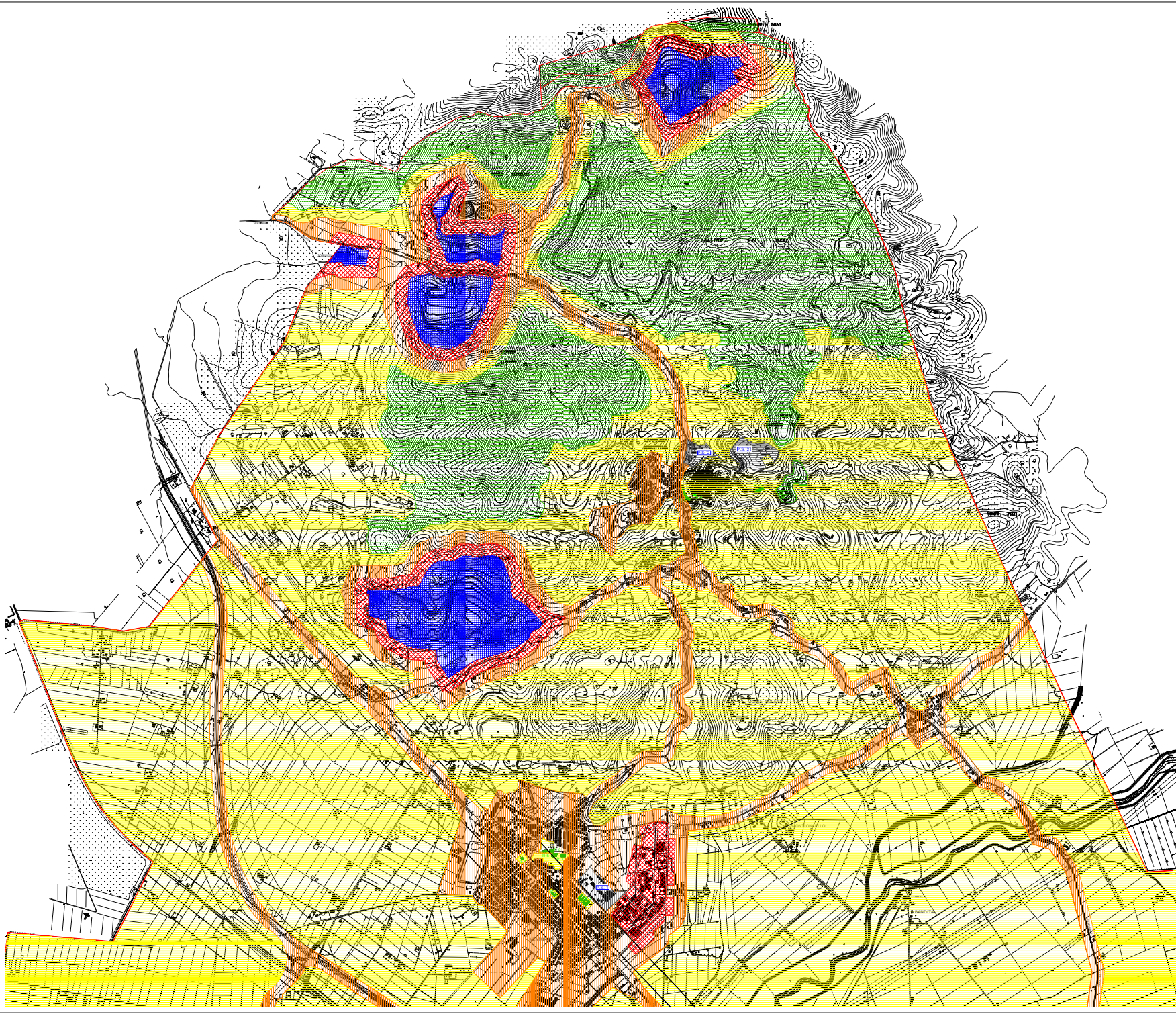
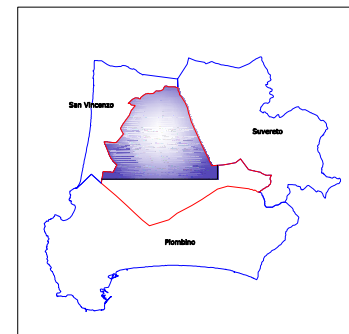


QUADRO DI UNIONE
TAVOLA 1



Legenda

- Area edificata esistente
- Area edificata futura
- Area edificata futura
- Area edificata futura
- Area edificata futura
- Area edificata futura
- Area edificata futura

Rettilinatura ai sensi della L.R. n. 89/1998

CLASSIFICAZIONE CLASSI E VALORI LIMITE (dB(A))

CLASSI	CLASSE I	CLASSE II	CLASSE III	CLASSE IV	CLASSE V	CLASSE VI
VALORI LIMITE	50	40	45	35	40	45
VALORI LIMITE	55	45	50	40	45	50
VALORI LIMITE	60	50	55	45	50	55
VALORI LIMITE	65	55	60	50	55	60
VALORI LIMITE	70	60	65	55	60	65
VALORI LIMITE	70	70	65	65	65	65


COMUNE di CAMPIGLIA M.M.A

CARTOGRAFIA DELLA CLASSIFICAZIONE
ACUSTICA DEL TERRITORIO COMUNALE
(LEGGE 447/95; DPCM 14/11/1997; L.R. N. 89/98 Dell. Cons.Reg. 77/00)

Vice Sindaco
Vice Responsabile Urbanistica
Dir. Urbanistica
Arch. Paolo Cusi

Il Tecnico Competente
Ing. Franco RICCINI
Arch. Massimo Rognoni
Provincia di Roma (1997)

Il Tecnico Competente
Ing. Marco ANGELELLI
Arch. Luigi Ingrosso
Provincia di Roma (1998)

PIANO ELABORATO DA :

 ambiente s.p.a. via Frassina n.21 - 54031 Carrara (MS)
tel. 0585 855624

Tecnici Competenti in Acustica Ambientale
- Ing. Franco RICCINI - Ing. Marco ANGELELLI
- Ing. Matteo BERTONERI - coordinati da - Dott. Francesco Grassi

File Rif. Cartografia_0409 plot scale: 1:10
SCALA 1:10.000
APRILE 2008
TAVOLA
1