

# PIANO OPERATIVO

COMUNE DI CAMPIGLIA MARITTIMA

**Sindaco**

Alberta TICCATI

**Assessore urbanistica**

MAssimo ZUCCONI

**Responsabile del Procedimento**

arch. Annalisa GIORGETTI

**Garante dell'informazione e della partecipazione**

dott.ssa Paola MENEGANTI

**Direttore Tecnico**

urb. Raffaele GEROMETTA

**Progettazione Urbanistica**

arch. Antonio MUGNAI

arch. Laura TAVANTI

**Gruppo di lavoro**

Arch. Pian. Manuela FONTANIVE

Geom. Patrizia SODI

Arch. Roberta CICCARELLI

**S.I.T.**

urb. Lisa DE GASPER

urb. Marco ROSSATO

**Gruppo di valutazione**

urb. Chiara BIAGI

ing. Elettra LOWENTHAL

**Contributi specialstici**

ing. Simone GALARDINI *aspetti idraulici e sismici*

geol. Leonardo MORETTI *aspetti geologici*

dott. for. Giovanni TRENTANOVI *aspetti agronomici forestali*

avv. Federico GUALANDI *aspetti giuridici*



avv. Federico Gualandi  
dott. for. Giovanni Trentanovi

**QC.2** CENSIMENTO DELLE BARRERE ARCHITETTONICHE IN AMBITO URBANO

OTTOBRE 2024





## PREMESSA

L'accessibilità urbana presuppone la possibilità di tutti i cittadini di poter fruire in maniera completa dei centri urbani e soprattutto degli spazi comuni. Per poterla attuare non sono sufficienti interventi sporadici e saltuari, ma diventa indispensabile una pianificazione coordinata e strutturata, magari da realizzarsi gradualmente, senza però perdere di vista l'inquadramento generale, in particolare per quanto riguarda i percorsi, gli spazi aperti, le piazze.

Purtroppo spesso realizzando interventi non pianificati si creano barriere architettoniche (ad esempio per posizionare un cassonetto o installare un lampione si restringe la porzione fruibile di un marciapiede) e, altrettanto spesso, si cerca di eliminare barriere con interventi standardizzati senza valutare il contesto in cui si opera rischiando addirittura di non apportare alcun miglioramento. Oltre alla necessità di interventi di abbattimento delle barriere architettoniche programmati, un altro aspetto da curare nell'ambito di questi interventi è l'attenzione a non 'ghettizzare' gli utenti disabili 'bollando' rampe e scivoli con il simbolo del disabile come se fossero percorsi riservati e non utilizzabili da tutti, creando così un'inutile differenza.

L'obiettivo che l'Amministrazione Comunale di Campiglia Marittima deve porsi, è quello di rendere accessibile, e quindi fruibile al più elevato numero di cittadini, quelle attività e quei servizi di tipo pubblico che allo stato attuale non lo sono.

L'assenza di una cultura della progettazione per un'utenza ampliata, ma anche la stessa cattiva educazione di molti cittadini, condizionano gli spostamenti e le azioni - quindi la vita - di tutti coloro che appartengono alle cosiddette 'fasce deboli'.

Non si tratta solo di persone affette da conclamate patologie, ma di tutte quelle persone che per svariati motivi hanno peculiarità motorie o sensoriali temporanee o croniche. Sono fasce sociali molto rilevanti, anche dal punto di vista quantitativo, che vanno dagli anziani ai bambini, alle donne incinte, ecc...

La LR n.65/2014 (Norme per il governo del territorio) all'art.95 stabilisce che il Piano Operativo debba contenere **"le disposizioni per la programmazione degli interventi volti all'abbattimento delle barriere architettoniche nell'ambito urbano, finalizzati a garantire un'adeguata accessibilità delle strutture di uso pubblico, degli spazi comuni delle città e delle infrastrutture per la mobilità"**.

E' evidente come l'enunciato della Legge Regionale in merito all'accessibilità urbana assuma un significato assolutamente diverso a seconda delle realtà territoriali ed urbane oggetto della pianificazione. Per quanto riguarda il territorio di Campiglia Marittima, infatti, troviamo due situazioni diametralmente opposte nei due centri abitati principali. Nel centro abitato di Venturina Terme, situato in terreno pianeggiante e con ampie sedi stradali e ampie possibilità di intervento, è già stato fatto un importante lavoro sull'accessibilità, diffuso su tutto il centro abitato. Viceversa nel centro abitato di Campiglia Marittima, sia per la conformazione orografica che per l'impianto urbanistico degli insediamenti, le difficoltà risultano rilevanti non solo per persone con disabilità di diverso grado e tipo, ma anche per l'accessibilità carrabile e pedonale.

Di fatto la suddetta Legge Regionale non specifica quali siano i criteri di definizione delle "strutture di uso pubblico": in generale sono da intendersi di uso pubblico tutte quelle strutture nelle quali il 'pubblico' può accedere. Nella fattispecie, però, il riferimento sono gli elenchi di attività di interesse pubblico contenuti nella Legge 13/1989 che agli art. 3.3 e 3.4 comprende:

- gli edifici di culto e cimiteriali;
- gli edifici con funzioni sociali;
- gli edifici con funzioni culturali;
- i parcheggi
- gli spazi pubblici aperti (giardini e piazze)
- i percorsi

L'ambito territoriale di indagine del presente lavoro corrisponde al perimetro del territorio urbanizzato ed in particolare riferito ai centri urbani di Venturina Terme, Campiglia Marittima, Cafaggio, Lumiere e Campalto.

Per quanto riguarda gli interventi necessari ad adeguare le strutture alla normativa il riferimento sono le direttive del Decreto Presidenziale n.503/1996 (regolamento per l'eliminazione delle barriere architettoniche negli edifici, spazi e servizi pubblici).

In tale decreto viene data la definizione di barriera architettonica: *"Per barriere architettoniche si intendono: a) gli ostacoli fisici che sono fonte di disagio per la mobilità di chiunque ed in particolare di coloro che, per qualsiasi causa, hanno una capacità motoria ridotta o impedita in forma permanente o temporanea; b) gli ostacoli che limitano o impediscono a chiunque la comoda e sicura utilizzazione di spazi, attrezzature o componenti; c) la mancanza di accorgimenti e segnalazioni che permettono l'orien-*



tamento e la riconoscibilità dei luoghi e delle fonti di pericolo per chiunque e in particolare per i non vedenti, per gli ipovedenti e per i sordi". Inoltre si precisa a quali edifici deve essere applicata la normativa e quali siano le regole e le opere da realizzare per adempiere agli obblighi di legge (dimensioni, pendenze, materiali). Si tratta di:

- edifici e spazi pubblici di nuova costruzione (anche di carattere temporaneo)
- edifici e spazi pubblici esistenti qualora sottoposti a ristrutturazione
- edifici e spazi pubblici sottoposti a qualunque altro tipo di intervento edilizio suscettibile di limitare l'accessibilità e la visitabilità, almeno per la parte dell'intervento stesso
- edifici e spazi pubblici in tutto o in parte soggetti a cambiamento di destinazione se finalizzata all'uso pubblico
- edifici e spazi pubblici esistenti, anche se non soggetti a recupero o riorganizzazione funzionale, devono essere fruibili
- edifici residenziali pubblici e privati, compresi quelli aperti al pubblico (per i quali viene applicato il D.M. n.236/1989 contenente le prescrizioni tecniche atte a garantire accessibilità, ecc... degli edifici privati e di edilizia residenziale pubblica)

Sostanzialmente il discriminante principale per quanto riguarda l'obbligo di rendere un fabbricato accessibile, visitabile o adattabile resta l'uso pubblico: gli edifici di proprietà pubblica devono essere accessibili, mentre gli edifici privati possono essere sia accessibili che visitabili o adattabili in relazione alla funzione sociale che svolgono.

**Accessibile** significa che è consentita a 'tutti' la totale fruizione della struttura nell'immediato;

**Visitabile** che è consentita l'accessibilità limitatamente ad una parte dell'edificio (parte che deve comprendere gli spazi di relazione nelle abitazioni, di servizio e incontro nei luoghi di lavoro, e, in entrambi i casi, almeno un servizio igienico);

**Adattabile** vuol dire che nell'immediato non è né accessibile né visitabile, ma che è possibile adeguare la struttura agevolmente ed a costi limitati.

Tutti gli edifici e i locali di proprietà privata, indipendentemente dalla funzione, hanno l'obbligo di avere accessibili tutti gli spazi esterni, coperti e scoperti, di pertinenza dei fabbricati ed in particolare quelli interposti tra l'edificio e la viabilità pubblica, come anche le parti comuni (corridoi, atri, vestiboli). Vi è inoltre una scala di importanza sociale in base alla quale sono classificati gli edifici pubblici che dovranno essere senz'altro accessibili: la priorità è per le **scuole**, seguite dalle **strutture sportive**, quelle sanitarie ed infine quelle **culturali**. Gli altri locali di uso pubblico come cinema, ristoranti, bar, negozi, devono garantire invece la visitabilità. Devono infine risultare adattabili tutti gli ambienti privati non aperti al pubblico, le aziende non soggette al collocamento obbligatorio, gli studi professionali.

## IL CENSIMENTO

Proporzionalmente al numero dei residenti (circa 13.000), le strutture di interesse pubblico che fanno parte del comune di Campiglia Marittima risultano essere molto numerose. Le attività riscontrate rientrano quasi esclusivamente nell'ambito territoriale dei centri urbani, mentre nelle restanti aree agricole limitrofe non compare alcun edificio tra le tipologie sopraelencate.

I casi presi in esame risultano i seguenti:

Tipologie scelte con funzioni socio-culturali, religiose e cimiteriali

1. scuola
2. assistenza socio-sanitaria
3. chiesa
4. cimitero
5. parcheggio
6. verde attrezzato
7. impianti sportivi



Gli estratti planimetrici individuano l'ubicazione degli edifici di uso pubblico ed il loro grado di accessibilità (**accessibili, parzialmente accessibili e non accessibili**) ed è basata principalmente sull'analisi di elementi tecnico-architettonici; nella tabella relativa sono evidenziati gli interventi necessari per l'adeguamento alle normative vigenti. Va precisato che, data la natura urbanistica dell'elaborato, l'analisi del livello di accessibilità è riferita alle sole parti di accesso agli edifici, alle pertinenze ed ai percorsi esterni, e non entra chiaramente nel merito della possibilità di fruire degli spazi interni (collegamenti verticali, servizi igienici); pertanto i giudizi e le valutazioni si riferiscono all'oggetto dei rilievi e non all'edificio nel suo complesso.

Il rilievo ha evidenziato quattro classi principali di barriere:

- **barriere fisiche 'fisse'**: presenza di dislivelli risolti con rampe, scale, gradoni; dimensioni inadeguate dei passaggi e degli spazi di stazionamento e manovra; tipo di materiali usati soprattutto per le pavimentazioni;
- **barriere 'mobili'** dovute alla scarsa sensibilità, alla carenza culturale in materia dei cittadini, degli amministratori e dei progettisti (motorini e auto parcheggiati in modo da creare ostacolo alla circolazione pedonale, vasi e altri oggetti apposti esternamente ai negozi);
- **barriere dovute alla mancanza di manutenzione e/o all'errata esecuzione di opere** (pavimentazioni sconnesse, buche, dettagli tecnici non realizzati ad opera d'arte);
- **barriere dovute all'assenza di interventi e/o di informazione**. Il primo caso si riferisce, in particolare, alle disabilità di tipo sensoriale (installazione di mappe tattili, segnalatori luminosi, ecc.), il secondo invece è un problema di carattere generale. Laddove c'è informazione, la persona con problemi di disabilità può valutare l'opportunità di affrontare o no un'esperienza, ma in assenza di informazione si preferisce sempre non 'rischiare'.

## CONCLUSIONI

Dai rilievi svolti emerge, come già detto, un quadro con situazioni diverse nei due centri abitati principali. Nel centro abitato di Venturina Terme una discreta parte delle strutture con rilevante utilità sociale risultano accessibili e molte altre lo possono diventare con piccoli accorgimenti. A Campiglia Marittima viceversa la quasi totalità del centro storico risulta non accessibile su mezzo a ruote e sono necessari interventi anche nelle zone periferiche.

Molti posti auto sono stati dichiarati accessibili anche se necessitano di alcuni piccoli interventi per essere completamente predisposti anche alla fruizione da parte di persone a mobilità ridotta. Soprattutto è necessario, almeno nei parcheggi a maggior capienza, individuare il posto per disabili con idoneo spazio laterale per la discesa.

Per quel che riguarda i giardini pubblici, aree verdi e aree sportive, non accessibili sarebbero sufficienti piccoli accorgimenti come la realizzazione di piccole rampe di accesso o la manutenzione delle pavimentazioni e ove necessario la realizzazione di nuovi percorsi pavimentati.

In questa sede sono state censite le problematiche esistenti e sono stati suggeriti eventuali interventi, ma è evidente che questi ultimi non possono prescindere da un Piano complessivo che li inquadri in maniera coordinata e sistematica individuando priorità e soluzioni progettuali tipo, con conseguente possibilità di ottimizzare la gestione e il fattore economico.

Una considerazione a parte è necessaria per quanto riguarda le persone ipovedenti e non vedenti: coloro che sono affetti da tali problemi infatti, non trovano nell'accedere agli edifici e agli spazi esaminati barriere architettoniche insuperabili; dal punto di vista motorio, quindi, se accompagnati possono accedere ovunque. In realtà le barriere per questi tipi di disabilità sono di tipo sensoriale e mai vengono adottati provvedimenti volti a rendere possibile l'autonomia di movimento od agevolare le percorrenze di questi cittadini. Soprattutto dove si fanno nuovi interventi, come pavimentazioni e percorsi, oppure in prossimità di strutture con funzioni socialmente rilevanti, sarebbe opportuno provvedere introducendo adeguate pavimentazioni e mappe tattili.

Il presente documento contiene di seguito specifiche tavolette grafiche di dettaglio nelle quali sono cartografati gli edifici sottoposti a censimento con evidenziato il loro livello di accessibilità. Ogni tavoletta è preceduta da una tabella riepilogativa con indicati il numero di riferimento di ciascuna struttura, la denominazione della struttura, la proprietà (se pubblica o privata), la località ed il grado di accessibilità.



#### Riferimenti normativi

- Decreto del Presidente della Repubblica n.384/1978
- Decreto Ministeriale n.236/1989
- Legge n.13/1989
- Legge Regionale n.47/1991
- Legge quadro sull'handicap n.104/1992
- Decreto del Presidente della Repubblica n.503/1996
- Legge n.162/1998
- DPGR n.41/R 2009 (regolamento attuazione LR 1/05)

#### Siti utili

[www.disabili.com](http://www.disabili.com)  
[www.superabile.it](http://www.superabile.it)  
[www.handicapincifre.it](http://www.handicapincifre.it)  
[www.cerpa.it](http://www.cerpa.it)  
[www.italiapertutti.it](http://www.italiapertutti.it)

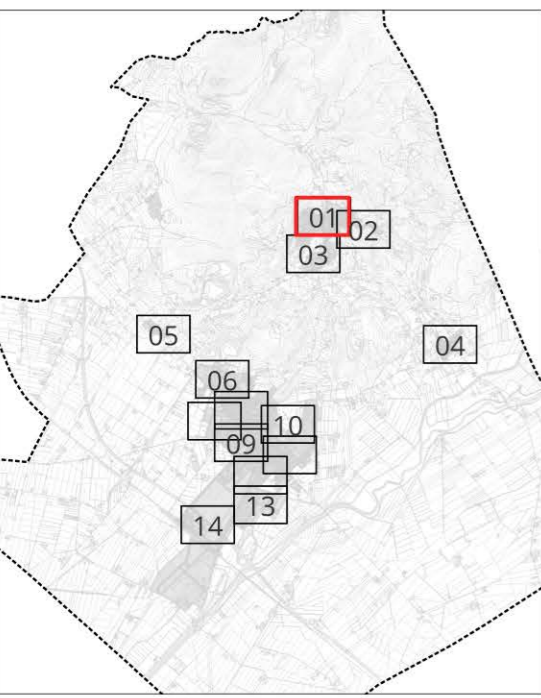


**CAMPIGLIA MARITTIMA**

T A V O 1	001	Attrezzature sportive	Proprietà comunale	Loc Fonte di sotto	Campi Sportivi Fonte di sotto	NO	Tavola 1
	002	Direzionale - Amministrativo	Proprietà comunale	Via Roma	Municipio	SI non a norma	Tavola 1
	003	Centro museale	-	Via della Libertà	Museo di arte sacra	SI	Tavola 1-2
	004	Centro museale	-	Vicolo delle Donne 6	Museo del Minerala	SI	Tavola 1
	005	Attrezzature militari e ordine pubblico	-	Via Roma	Vigili Urbani	NO	Tavola 1
	006	Centro museale	-	via Cavour	Palazzo Pretorio	NO	Tavola 1-2
	007	Ufficio Postale	-	Via Veneto	Ufficio Postale Campiglia	SI	Tavola 1
	008	Scuola inferiore all'obbligo	Proprietà comunale	Via Veneto 4	Scuola media A. Amici	SI non a norma	Tavola 1
	009	Centro sociale e culturale	-	-	Sala Polivalente ex cinema Mannelli	SI	Tavola 1
	010	Centro museale	-	-	La Rocca	SI	Tavola 1-2
	011	Attrezzature militari e ordine pubblico	-	Piazza Gallistru	Caserma Carabinieri -	SI	Tavola 1
	012	Parcheeggi	-	-	-	NO	Tavola 1-2
	013	Parcheeggi	-	-	-	SI	Tavola 1
	014	Verde pubblico attrezzato	-	-	-	NO	Tavola 1
	015	Verde pubblico attrezzato	-	-	-	NO	Tavola 1
	016	Sala per spettacoli	Proprietà comunale	P.zza Martiri di via Fani	Teatro dei Concordi	SI	Tavola 1
	017	Verde pubblico attrezzato	-	-	-	SI	Tavola 1
	018	Verde pubblico attrezzato	-	-	-	NO	Tavola 1
	019	Verde pubblico attrezzato	-	-	-	NO	Tavola 1-2
	020	Verde pubblico attrezzato	-	-	-	NO	Tavola 1-2
	021	Verde pubblico attrezzato	-	-	-	NO	Tavola 1
	022	Verde pubblico attrezzato	-	-	-	NO	Tavola 1-2
	023	Verde pubblico attrezzato	-	-	-	NO	Tavola 1-3
	024	Verde pubblico attrezzato	-	-	-	NO	Tavola 1
	025	Luogo di culto	Proprietà comunale	Via Sant'Antonio	Chiesa Sant'antonio	NO	Tavola 1-2
	026	Verde pubblico attrezzato	-	-	-	NO	Tavola 1
	027	Verde pubblico attrezzato	-	-	-	NO	Tavola 1-2
	028	Scuola inferiore all'obbligo	Proprietà comunale	Via delle Scuole	Asilo Parrocchiale Del Mancino	NO	Tavola 1
	029	Luogo di culto	Edificio pubblico	Via Roma	Chiesa di S. Lorenzo	NO	Tavola 1

# Campiglia Marittima Tav01

- Legenda**
- accessibile
  - accessibile non a norma
  - non accessibile

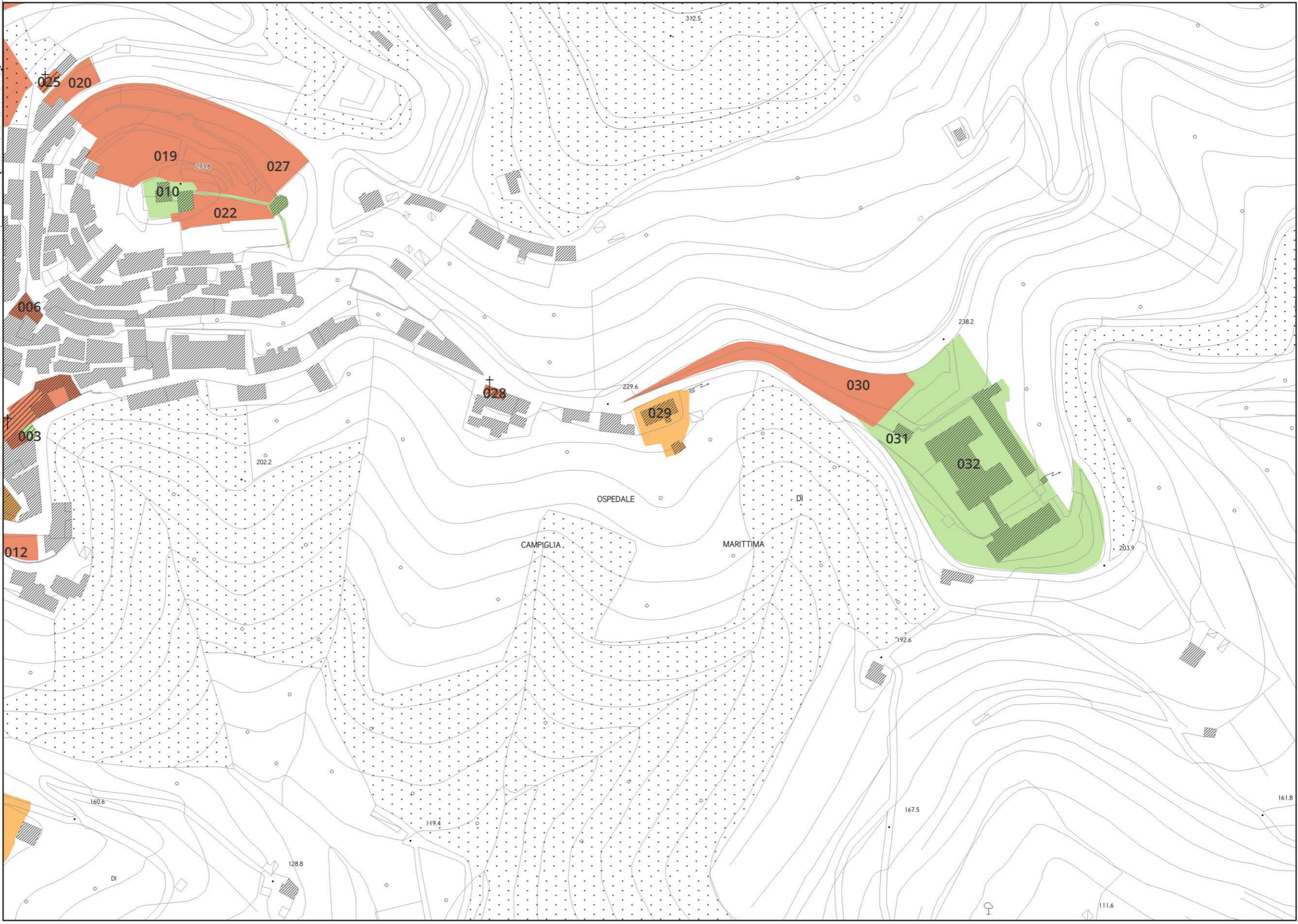
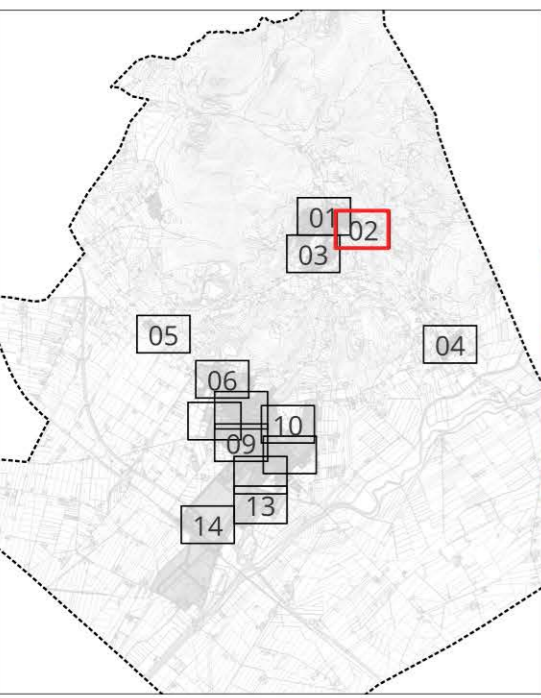


**CAMPIGLIA MARITTIMA**

Località	Numero	Tipologia	Proprietà	Ubicazione	Nome	Accessibilità
T A V  0 2	003	Centro museale		Via della Libertà	Museo di arte sacra	SI
	006	Centro museale		via Cavour	Palazzo Pretorio	NO
	010	Centro museale			La Rocca	SI
	012	Parcheggi				NO
	019	Verde pubblico attrezzato				NO
	020	Verde pubblico attrezzato				NO
	022	Verde pubblico attrezzato				NO
	025	Luogo di culto	Proprietà comunale	Via Sant'Antonio	Chiesa Sant'antonio	NO
	027	Verde pubblico attrezzato				NO
	028	Luogo di culto	Edificio pubblico	Via F. Guerrazzi	Chiesa di S. Sebastiano	NO
	029	Scuola inferiore all'obbligo	Proprietà comunale	Via della Libertà 50	Asilo Nido Comunale	SI non a norma
	030	Verde pubblico attrezzato				NO
	031	Attrezzature sanitarie/assistenziali		Via della Libertà	Misericordia	SI
	032	Attrezzature sanitarie/assistenziali	Proprietà comunale	Via della Libertà	Centro Polifunzionale	SI

# Campiglia Marittima Tav02

- Legenda**
- accessibile
  - accessibile non a norma
  - non accessibile

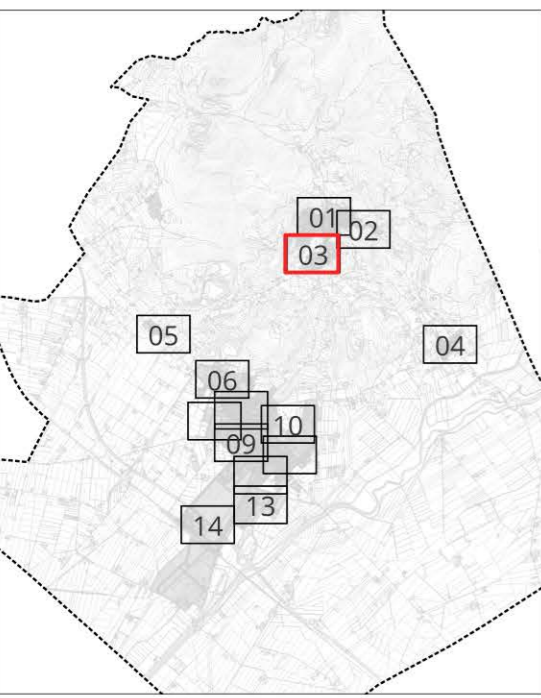


**CAMPIGLIA MARITTIMA**

Località	Numero	Tipologia	Proprietà	Ubicazione	Nome	Accessibilità
T A V  0 3	023	Verde pubblico attrezzato				NO
	033	Verde pubblico attrezzato				NO
	034	Parcheggi				NO
	035	Luogo di culto	Proprietà comunale		Pieve di San Giovanni	SI non a norma
	036	Attrezzature cimiteriali	Proprietà comunale	Via di Venturina	Cimitero di Campiglia M.ma	SI non a norma
	037	Attrezzature sportive		Via di Venturina	Palestra Comunale	SI
	038	Attrezzature sportive	Proprietà comunale	Via di Venturina	Campo sportivo La Pieve	SI non a norma
	039	Parcheggi				NO
	040	Verde pubblico attrezzato				NO
	041	Verde pubblico attrezzato				NO

# Campiglia Marittima Tav03

- Legenda**
- accessibile
  - accessibile non a norma
  - non accessibile



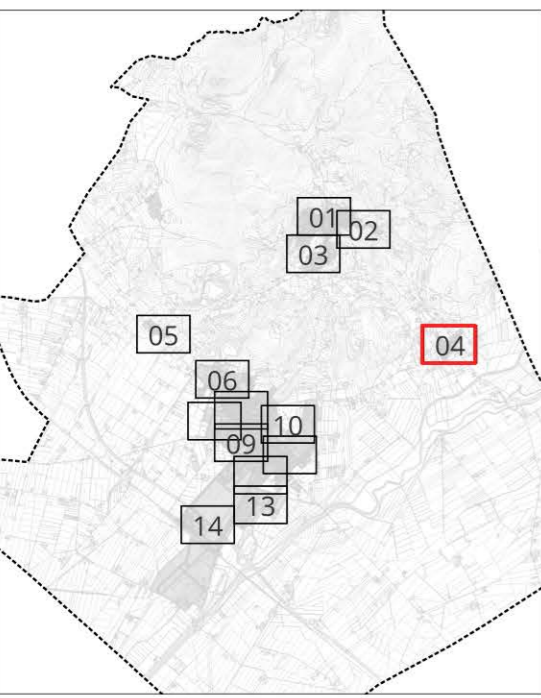
**CAFAGGIO**

Località	Numero	Tipologia	Proprietà	Ubicazione	Nome	Accessibilità
T A V 4	044	Parcheggi				NO
	045	Centro sociale e culturale	Proprietà comunale	Cafaggio	Centro sociale Cafaggio	SI
	046	Verde pubblico attrezzato				NO

# Cafaggio Tav04

## Legenda

- accessibile
- accessibile non a norma
- non accessibile



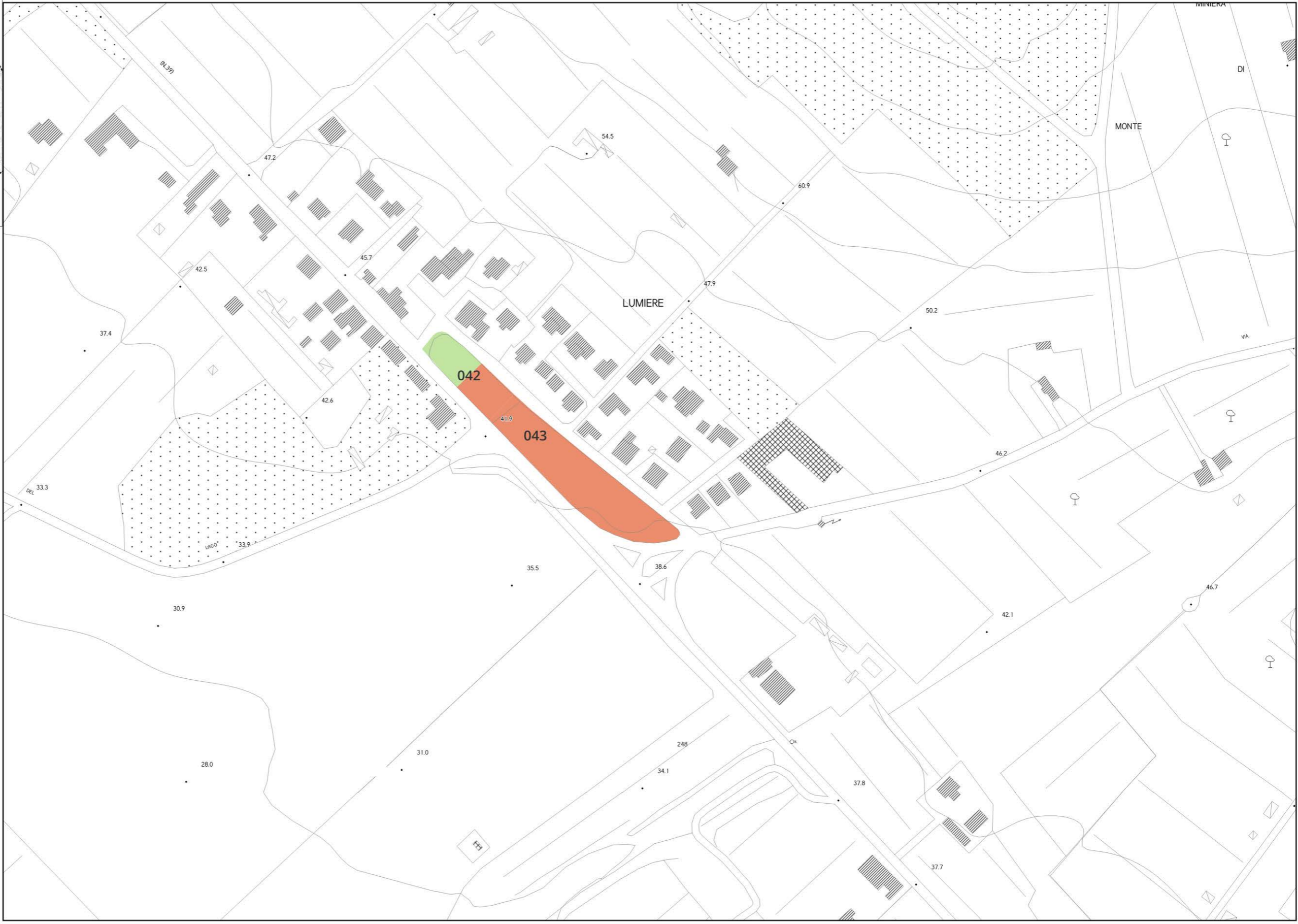
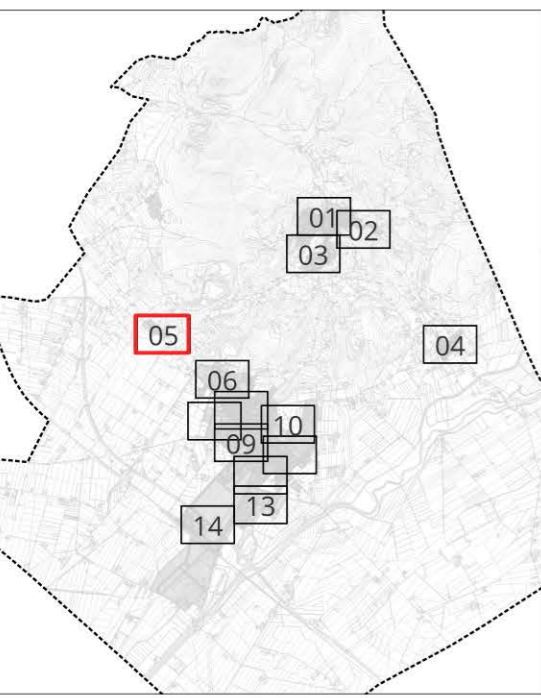
**LUMIERE**

Località	Numero	Tipologia	Proprietà	Ubicazione	Nome	Accessibilità
T A V	042	Parcheggi	-	-	-	SI
5	043	Verde pubblico attrezzato	-	-	-	NO

# Lumiere Tav05

## Legenda

- accessibile
- accessibile non a norma
- non accessibile

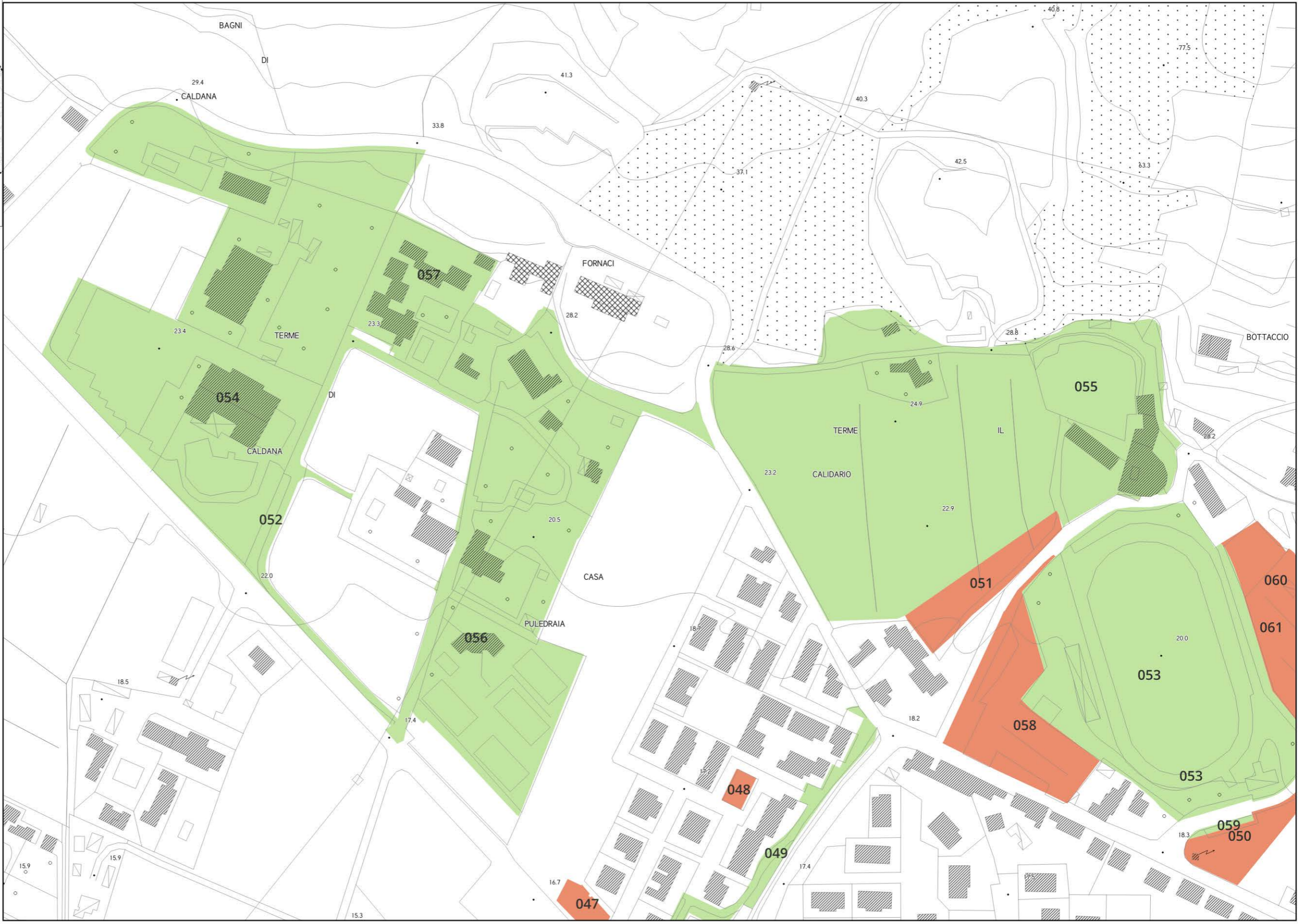
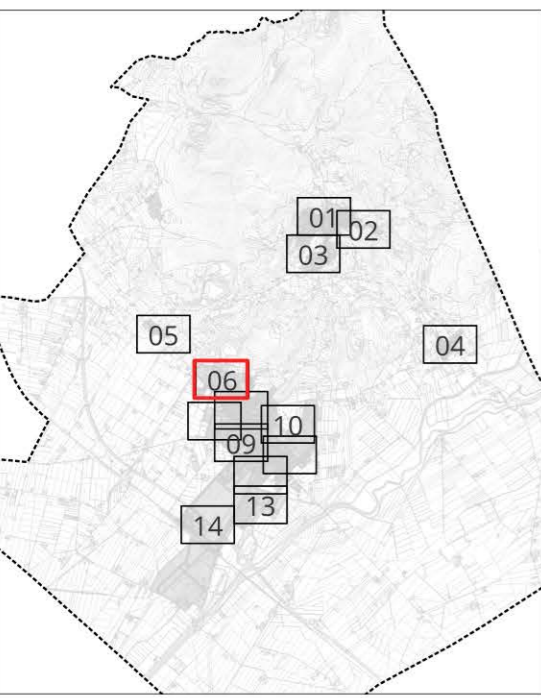


**VENTURINA TERME**

Località	Numero	Tipologia	Proprietà	Ubicazione	Nome	Accessibilità
T A V  6	047	Verde pubblico attrezzato				NO
	048	Verde pubblico attrezzato				NO
	049	Verde pubblico attrezzato				SI
	050	Verde pubblico attrezzato				NO
	051	Verde pubblico attrezzato				NO
	052	Verde pubblico attrezzato				NO
	053	Verde pubblico attrezzato				SI
	053	Verde pubblico attrezzato				SI
	054	Terme		Via Aurelia Nord	Terme di Caldana	SI
	055	Terme		Via del Bottaccio	Laghetto di Caldana	SI
	056	Attrezzature sportive	Privata	Via Aurelia Nord - Venturina	Tennis Club Match Ball	SI
	057	Terme		Via delle Terme 32 - Venturina	Terme Valle del Sole	SI
	058	Parcheggi				NO
	059	Parcheggi				SI
	060	Verde pubblico attrezzato				NO
061	Parcheggi				NO	

# Venturina Terme Tav06

- Legenda**
- accessibile
  - accessibile non a norma
  - non accessibile



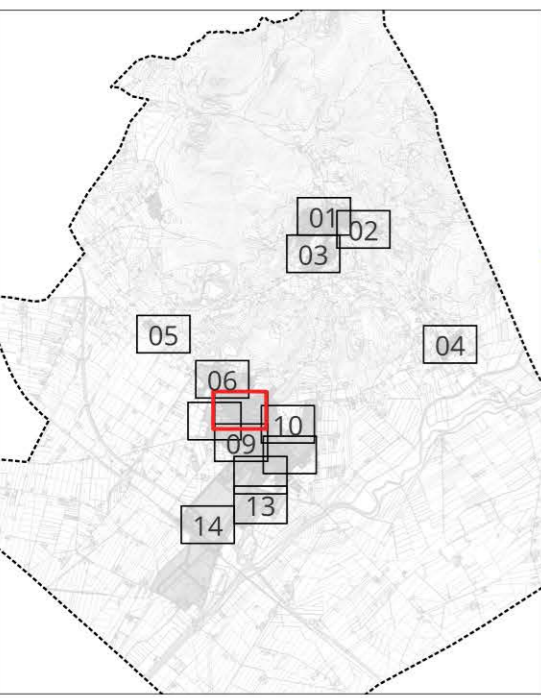
**VENTURINA TERME**

Località	Numero	Tipologia	Proprietà	Ubicazione	Nome	Accessibilità	Tavola
T A V 7	047	Verde pubblico attrezzato				NO	Tavola 6-7
	048	Verde pubblico attrezzato				NO	Tavola 6-7
	049	Verde pubblico attrezzato				SI	Tavola 6-7
	050	Verde pubblico attrezzato				NO	Tavola 6-7
	053	Verde pubblico attrezzato				SI	Tavola 6-7
	059	Parcheggi				SI	Tavola 6-7
	062	Verde pubblico attrezzato				SI	Tavola 7
	063	Verde pubblico attrezzato				NO	Tavola 7
	064	Verde pubblico attrezzato				NO	Tavola 7
	065	Verde pubblico attrezzato				NO	Tavola 7
	066	Centro sociale e culturale	Proprietà comunale	Via G. Rossa	Centro diurno "Madama Dora"	SI	Tavola 7
	067	Verde pubblico attrezzato				NO	Tavola 7
	068	Parcheggi				SI	Tavola 7
	069	Verde pubblico attrezzato				SI	Tavola 7
	070	Attrezzature sanitarie/assistenziali	Edificio pubblico	Viale del Popolo	Distretto Sanitario Viale del Popolo	SI	Tavola 7
	071	Scuola inferiore all'obbligo	Proprietà comunale	Viale del Popolo	Palestra Altobelli	NO	Tavola 7
	072	Centro sociale e culturale	Pubblica	Viale del Popolo 2	Informagiovani	SI	Tavola 7
	073	Scuola inferiore all'obbligo	Pubblica	Viale del Popolo	Asilo Nido Arca	SI	Tavola 7
	074	Attrezzature scolastiche	Pubblica	Viale del Popolo 2	Centro Infanzia Adolescenza Famiglia	SI	Tavola 7
	075	Scuola inferiore all'obbligo	Pubblica	Viale del Popolo	Scuola materna Arcobaleno	SI	Tavola 7
	076	Scuola inferiore all'obbligo	Proprietà comunale	Viale del Popolo	Scuola elementare Altobelli	SI	Tavola 7
	077	Scuola inferiore all'obbligo	Proprietà comunale	Viale del Popolo	Asilo Nido Mimosa	SI	Tavola 7-10
	078	Verde pubblico attrezzato				SI	Tavola 7-10
	079	Verde pubblico attrezzato				SI	Tavola 7
	080	Verde pubblico attrezzato				NO	Tavola 7
	081	Verde pubblico attrezzato				NO	Tavola 7
	082	Scuola inferiore all'obbligo	Proprietà comunale	Via Indipendenza	Scuola materna A. Boldrini	NO	Tavola 7
	083	Attrezzature sportive	Privata	Via Indipendenza	Centro culturale sportivo Agape	SI	Tavola 7-8
084	Verde pubblico attrezzato				SI	Tavola 7-8	
085	Verde pubblico attrezzato				SI	Tavola 7-8	

# Venturina Terme Tav07

## Legenda

- accessibile
- accessibile non a norma
- non accessibile

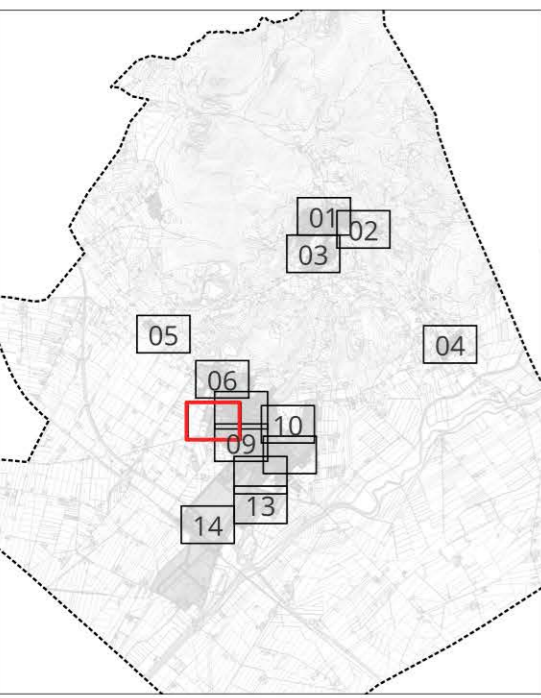


**VENTURINA TERME**

Località	Numero	Tipologia	Proprietà	Ubicazione	Nome	Accessibilità
T A V	083	Attrezzature sportive	Privata	Via Indipendenza	Centro culturale sportivo Agape	SI
	084	Verde pubblico attrezzato	-	-	-	SI
	085	Verde pubblico attrezzato	-	-	-	SI
8	086	Direzionale - Amministrativo	Edificio pubblico	Via Mulini di Fondo	A.S.A.	SI

# Venturina Terme Tav08

- Legenda**
- accessibile
  - accessibile non a norma
  - non accessibile

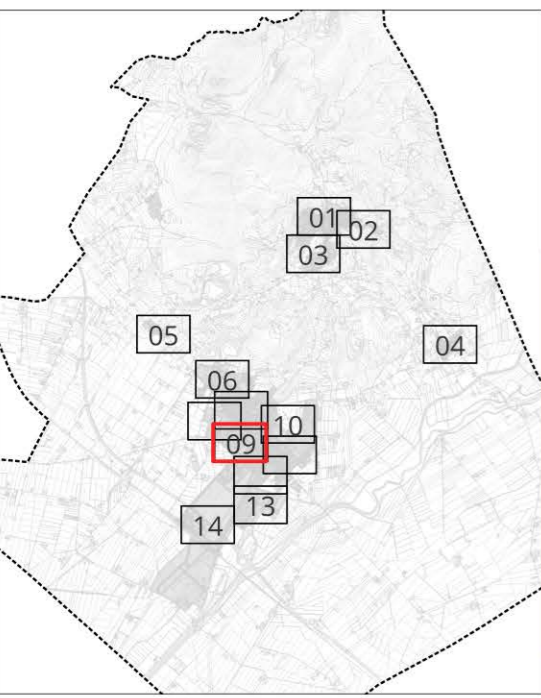


**VENTURINA TERME**

Località	Numero	Tipologia	Proprietà	Ubicazione	Nome	Accessibilità
T A V 9	087	Verde pubblico attrezzato				NO
	088	Verde pubblico attrezzato				SI
	089	Verde pubblico attrezzato				NO
	090	Verde pubblico attrezzato				NO
	091	Verde pubblico attrezzato				SI
	092	Verde pubblico attrezzato				SI
	093	Attrezzature militari e ordine pubblico		Via Don Sturzo 4 - Venturina	Polizia Stradale	SI
	094	Parcheggi				NO
	095	Verde pubblico attrezzato				NO
	096	Scuola inferiore all'obbligo	Proprietà comunale	Via Indipendenza 196	Scuola elementare G. Marconi	SI
	097	Luogo di culto	Proprietà comunale	Via D. Alighieri	Chiesa della Sacra Famiglia	SI
	098	Parcheggi				NO
	098	Verde pubblico attrezzato				NO
	099	Attrezzature sanitarie/assistenziali	Edificio pubblico	Via T. Trieste 22	Croce Rossa Italiana	NO
100	Ufficio Postale		Via A. Labriola 1- Venturina	Ufficio Postale Venturina	SI	

# Venturina Terme Tav09

- Legenda**
- accessibile
  - accessibile non a norma
  - non accessibile

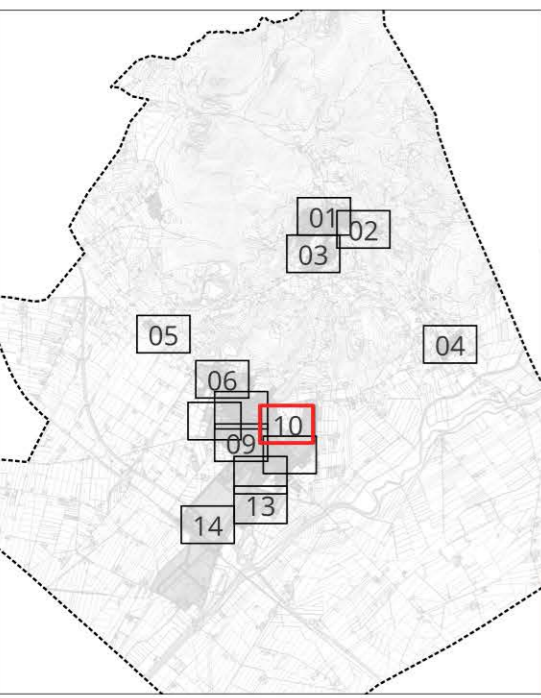


**VENTURINA TERME**

Località	Numero	Tipologia	Proprietà	Ubicazione	Nome	Accessibilità
T A V  1 0	077	Scuola inferiore all'obbligo	Proprietà comunale	Viale del Popolo	Asilo Nido Mimosa	SI
	078	Verde pubblico attrezzato				SI
	097	Luogo di culto	Proprietà comunale	Via D. Alighieri	Chiesa della Sacra Famiglia	SI
	099	Attrezzature sanitarie/assistenziali	Edificio pubblico	Via T. Trieste 22	Croce Rossa Italiana	NO
	100	Scuola inferiore all'obbligo	Proprietà comunale	Via Gorizia 1	Scuola media G. Carducci	SI
	101	Centro museale			Museo della Civiltà	SI
	102	Parcheggi				NO
	103	Area fiera	Edificio pubblico	Via della Fiera	Area fieristica	SI
	104	Direzionale - Amministrativo	Proprietà comunale	Via della Fiera	Delegazione Comunale Venturina	SI
	105	Attrezzature militari e ordine pubblico	Edificio pubblico	Via della Fiera	Polizia Municipale	SI
	106	Centro sociale e culturale	Proprietà comunale	Via della Fiera	Biblioteca Comunale	SI
	107	Verde pubblico attrezzato				SI
	108	Attrezzature militari e ordine pubblico	Proprietà comunale	Via D. Alighieri	Corpo Forestale	SI non a norma
109	Parcheggi				NO	

# Venturina Terme Tav10

- Legenda**
- accessibile
  - accessibile non a norma
  - non accessibile

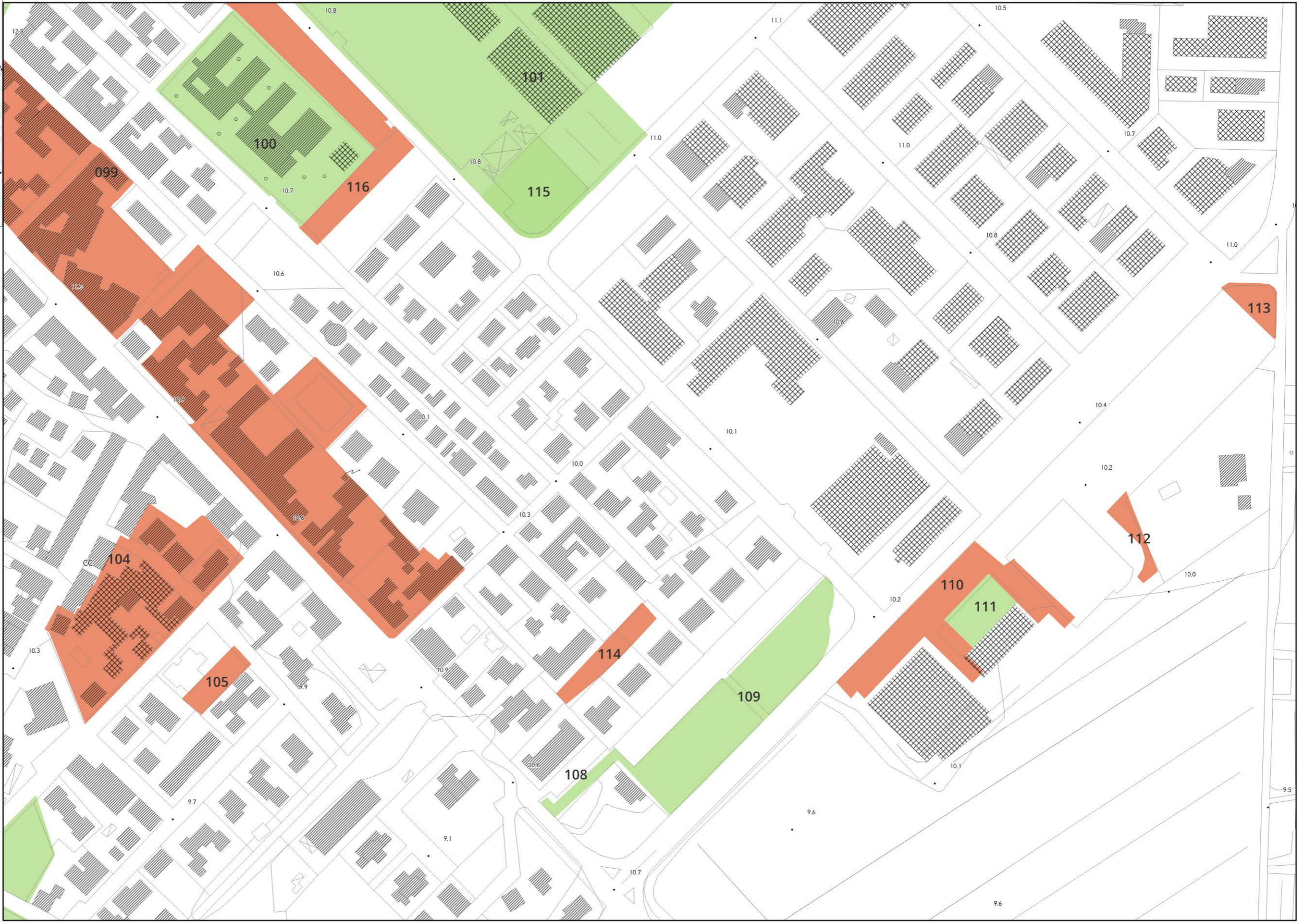
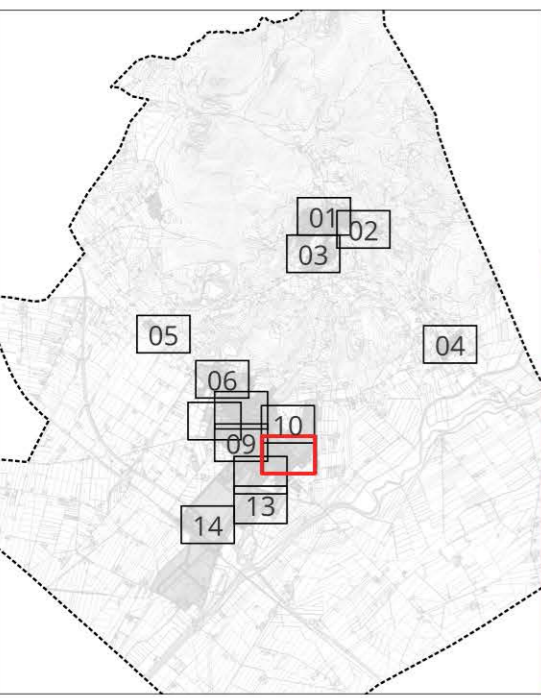


**VENTURINA TERME**

Località	Numero	Tipologia	Proprietà	Ubicazione	Nome	Accessibilità
T A V  1 1	099	Attrezzature sanitarie/assistenziali	Edificio pubblico	Via T. Trieste 22	Croce Rossa Italiana	NO
	100	Scuola inferiore all'obbligo	Proprietà comunale	Via Gorizia 1	Scuola media G. Carducci	SI
	101	Centro museale	-	-	Museo della Civiltà	SI
	104	Attrezzature militari e ordine pubblico	Edificio pubblico	Via Cerrini	Caserma Carabinieri - Via Cerrini	NO
	105	Verde pubblico attrezzato	-	-	-	NO
	106	Parcheggi	-	-	-	SI
	108	Verde pubblico attrezzato	-	-	-	NO
	109	Verde pubblico attrezzato	-	-	-	SI
	110	Parcheggi	-	-	-	NO
	111	Verde pubblico attrezzato	-	-	-	SI
	112	Verde pubblico attrezzato	-	-	-	NO
	113	Verde pubblico attrezzato	-	-	-	NO
	114	Verde pubblico attrezzato	-	-	-	NO
	115	Verde pubblico attrezzato	-	-	-	SI

# Venturina Terme Tav11

- Legenda**
- accessibile
  - accessibile non a norma
  - non accessibile



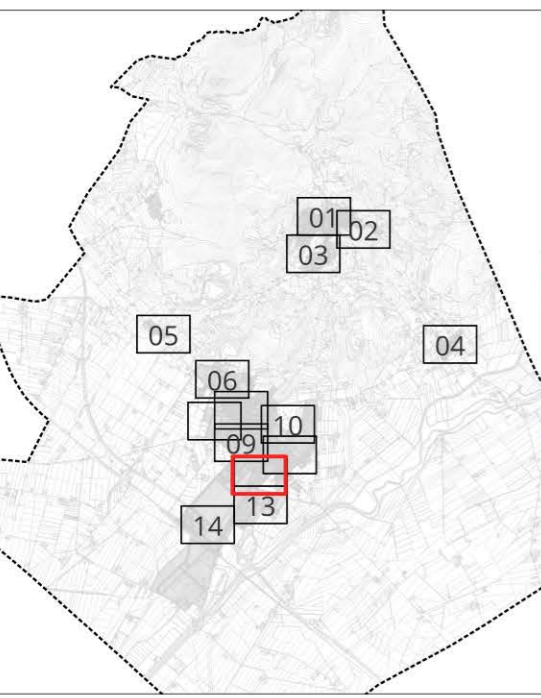
**VENTURINA TERME**

Località	Numero	Tipologia	Proprietà	Ubicazione	Nome	Accessibilità
T A V  1 2	098	Verde pubblico attrezzato				NO
	104	Attrezzature militari e ordine pubblico	Edificio pubblico	Via Cerrini	Caserma Carabinieri - Via Cerrini	NO
	105	Verde pubblico attrezzato				NO
	106	Parcheggi				SI
	108	Verde pubblico attrezzato				NO
	117	Attrezzature sportive	Proprietà comunale	Via E. Montale	Bocciodromo Comunale	SI
	118	Attrezzature sanitarie/assistenziali	Proprietà comunale	Via Cerrini	Spazio H Via Cerrini	SI
	119	Verde pubblico attrezzato				SI
	120	Centro sociale e culturale	Proprietà comunale	Via della Corniaccia	Centro Sociale Mascagni	SI
	121	Verde pubblico attrezzato				NO
	122	Verde pubblico attrezzato				NO
	123	Verde pubblico attrezzato				SI
	124	Verde pubblico attrezzato				NO
	125	Verde pubblico attrezzato				NO

# Venturina Terme Tav12

**Legenda**

- accessibile
- accessibile non a norma
- non accessibile

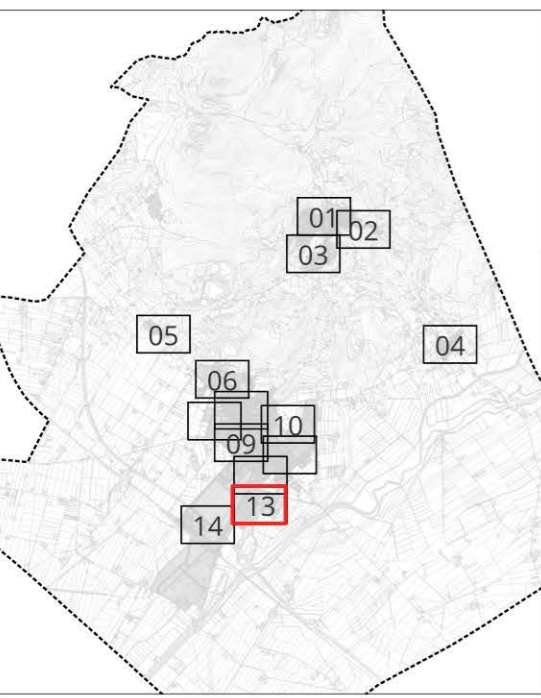


**VENTURINA TERME**

Località	Numero	Tipologia	Proprietà	Ubicazione	Nome	Accessibilità
T A V	128			Via Cerrini		Si
1 3	129	Scuola inferiore all'obbligo		Via Cerrini	Asilo Nido A. Volta	SI

# Stazione di Campiglia Marittima Tav13

- Legenda**
- accessibile
  - accessibile non a norma
  - non accessibile



**STAZIONE CAMPIGLIA MARITTIMA**

Località	Numero	Tipologia	Proprietà	Ubicazione	Nome	Accessibilità
T A V  1 4	130	Parcheeggi				NO
	131	Trasporti/Mobilità	Edificio pubblico	Venturina	Stazione Ferroviaria	SI
	132	Parcheeggi				SI

# Stazione di Campiglia Marittima Tav14

- Legenda**
- accessibile
  - accessibile non a norma
  - non accessibile

