



piano strutturale intercomunale
Variante Generale al Piano Strutturale d'Area

indagini idrologico - idrauliche
planimetria della pericolosità idraulica
ai sensi del DPGR 53R/2011
quadro 4

UFFICIO DI PIANO
Coordinamento politico
Sindaco Comune di Piombino
Francesco Ferrari

UFFICIO DI PIANO
Coordinamento politico
Sindaco Comune di Campiglia M.ma
Alberta Ticciati

PROGETTO URBANISTICO
Riccardo Luca Bionchi - coordinatore
Roberto Farina
Andrea Ginaldi
Antonio Conicelli
Diego Pellicciolo
Luca Agostini

STUDI GEOLOGICI
Massimo Fantì

STUDI IDROLOGICO-IDRAULICI
Tiziano Staleno

STUDI AGROFONICI
Giovanna Galli
Andrea Fedi

STUDI AMBIENTALI
Maurizio Bacci
Stefano Conci

ASPETTI SOCIOECONOMICI
Claudio Salvucci
Danielle Mirani

ASPETTI GIURIDICI
Giacomo Aurica

VAS E VALUTAZIONE DI INCIDENZA
Mariagrazia Equizi
Andrea Lucioni

Coordinamento tecnico
Responsabile Ufficio di Piano
Salvatore Sasso

Responsabile del Procedimento
Annalisa Giorgetti

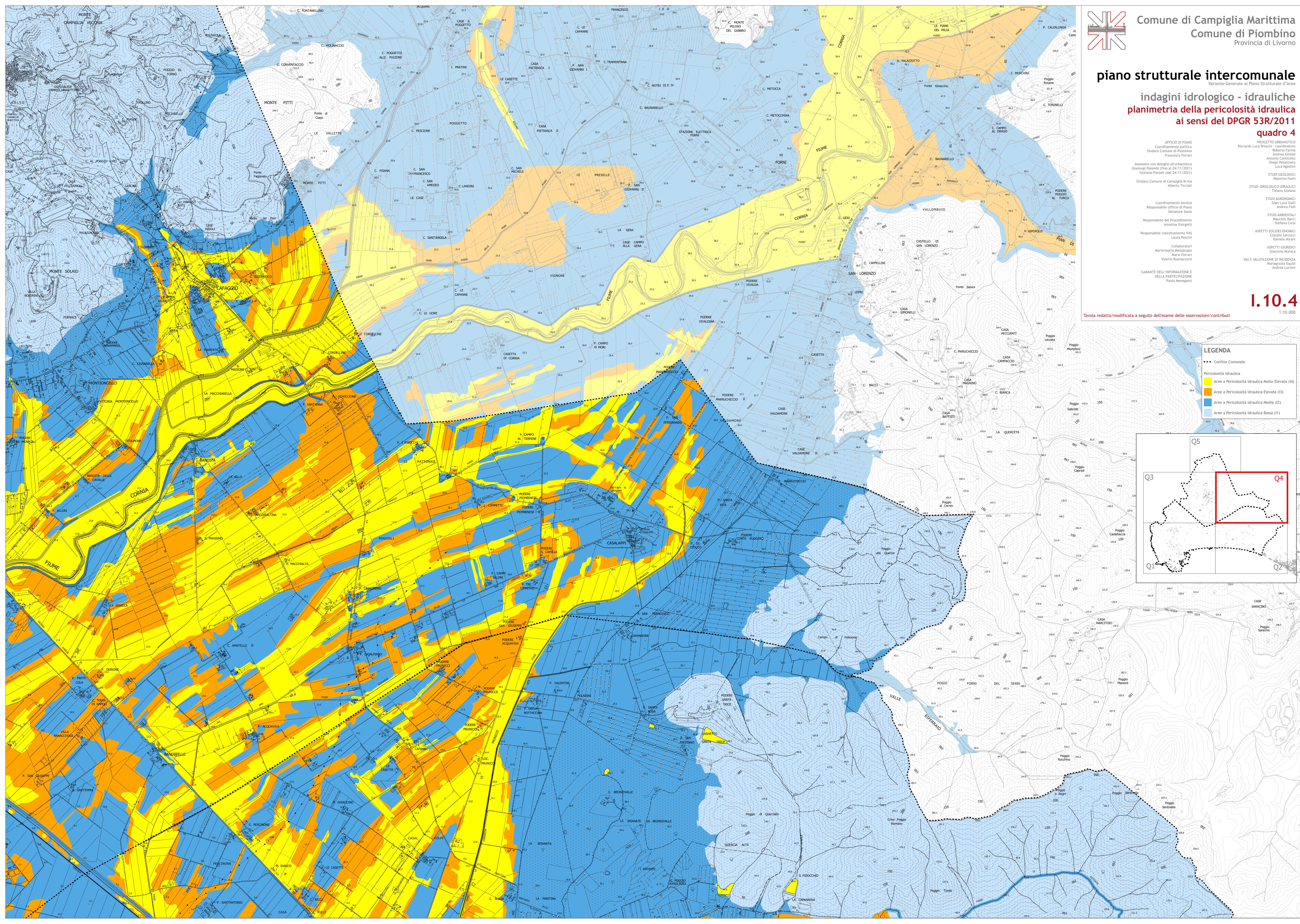
Responsabile coordinamento VAS
Laura Pesenti

Collaboratori
Marianosara Mastrocchio
Mario Ferrari
Valerio Buonaccorsi

GARANTE DELL'INFORMAZIONE E DELLA PARTECIPAZIONE
Paola Menegatti

I.10.4
1:10.000

Tavola redatta/modificata a seguito dell'esame delle osservazioni/contriuti



LEGENDA

- Confine Comunale
- Pericolosità Idraulica
- Are a Pericolosità Idraulica Molto Elevata (I4)
- Are a Pericolosità Idraulica Elevata (I3)
- Are a Pericolosità Idraulica Media (I2)
- Are a Pericolosità Idraulica Bassa (I1)

