

piano strutturale intercomunale

Variante Generale di Piano Strutturale d'Area

indagini idrologico - idrauliche

planimetria della pericolosità idraulica ai sensi del DPGR 53R/2011

quadro 3

UFFICIO DI PIANO
Coordinamento politico
Sindaco Comune di Piombino
Francesco Ferrari
Assessore con deleghe all'urbanistica
Gianluigi Palmieri (fino al 24/11/2021)
Giuliano Parodi (dal 24/11/2021)
Sindaco Comune di Campiglia M.ma
Alberta Ticcianti

PROGETTO URBANISTICO
Riccardo Luca Brenci - coordinatore
Roberto Farina
Andrea Giraldi
Antonio Conticello
Diego Pellettiero
Luca Agostini
STUDI GEOLOGICI
Massimo Fantì
STUDI IDROLOGICO-IDRAULICI
Tiziano Stalano

Coordinamento tecnico
Responsabile Ufficio di Piano
Salvatore Sasso
Responsabile del Procedimento
Annalisa Giorgetti
Responsabile coordinamento VAS
Laura Pescini

STUDI AGRONOMICI
Gian Luca Gelli
Andrea Fedi
STUDI AMBIENTALI
Maurizio Bacci
Stefano Corsi
ASPETTI SOCIOECONOMICI
Claudio Salvucci
Daniele Mirani

Collaboratori
Marianosara Mezzacapa
Mario Ferrari
Valerio Buonaccorsi
GARANTE DELL'INFORMAZIONE E
DELLA PARTECIPAZIONE
Paola Menegatti

ASPETTI GIURIDICI
Giacomo Musca
VAS E VALUTAZIONE DI INCIDENZA
Mariagrazia Equitì
Andrea Lucioni

1.10.3

1:10.000

Tavola redatta/modificata a seguito dell'esame delle osservazioni/contributi

LEGENDA

--- Confine Comunale

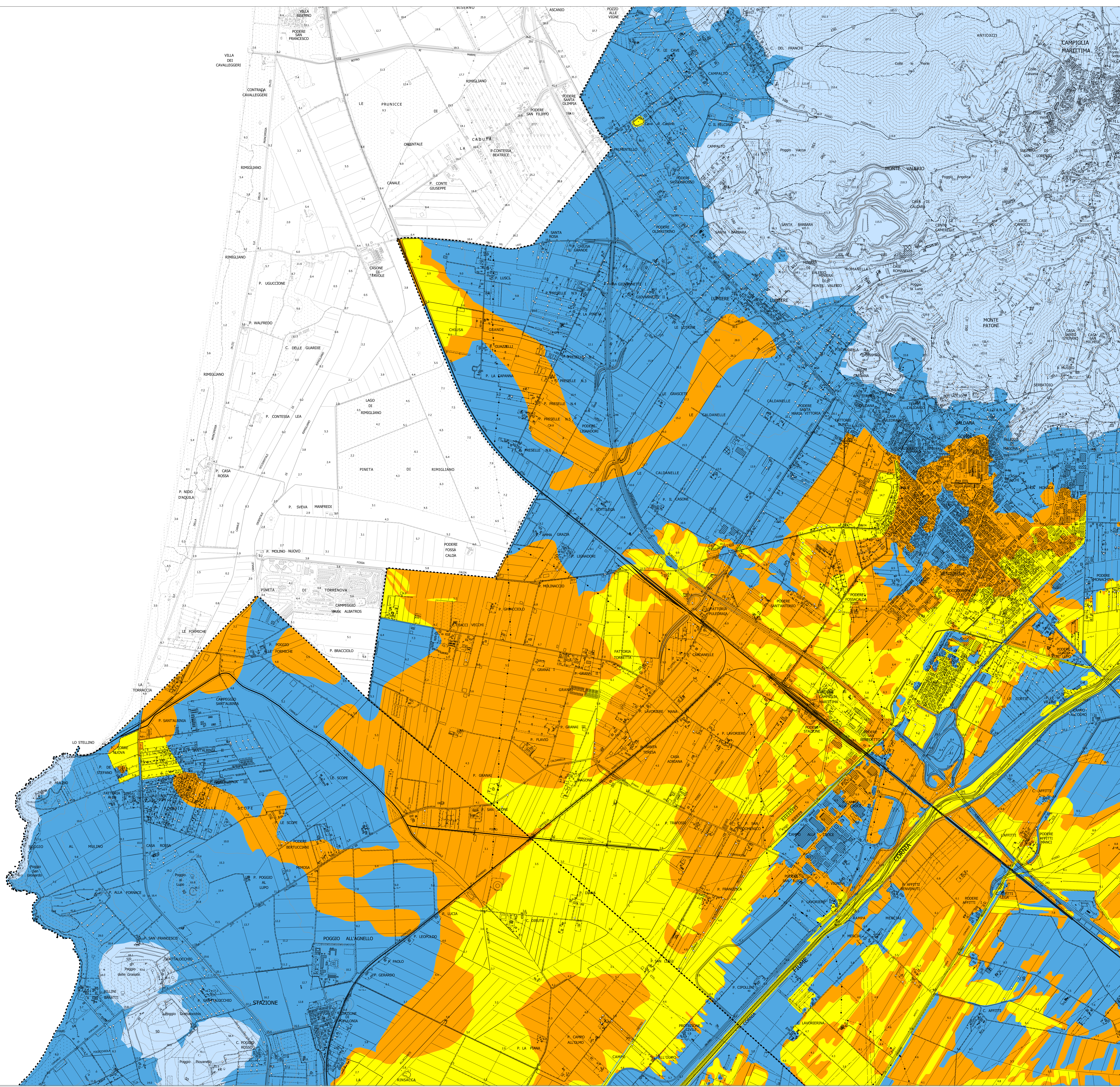
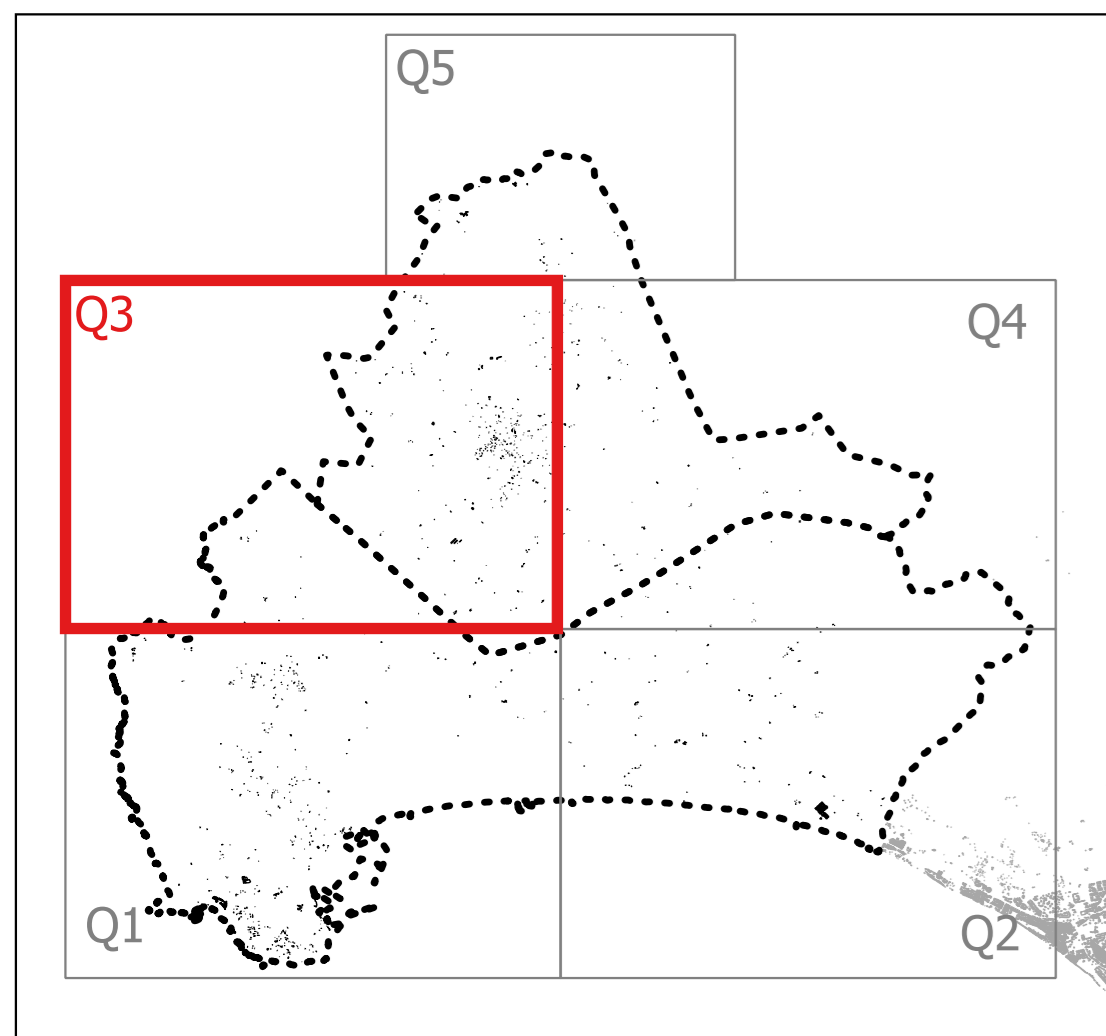
Pericolosità Idraulica

■ Aree a Pericolosità Idraulica Molto Elevata (I4)

■ Aree a Pericolosità Idraulica Elevata (I3)

■ Aree a Pericolosità Idraulica Media (I2)

■ Aree a Pericolosità Idraulica Basso (I1)



MARE TIRRENO

PUNTA DELLE PSANACCE
GOLFO DI BARATTI