



piano strutturale intercomunale
Variante Generale al Piano Strutturale d'Area
strategie dello sviluppo sostenibile
strategie comunali
campiglia
modificata a seguito della conferenza paesaggistica

UFFICIO DI PIANO
Coordinamento politico
Sindaco Comune di Piombino
Francesco Ferrari
Assessore con deleghe all'urbanistica
Giuliano Pandolfi
Sindaco Comune di Campiglia M.ma
Alberta Ticcanti

STUDIO GEOLOGICO
Massimo Farini

STUDIO AGRONOMICI
Gian Luca Galli
Andrea Fedi

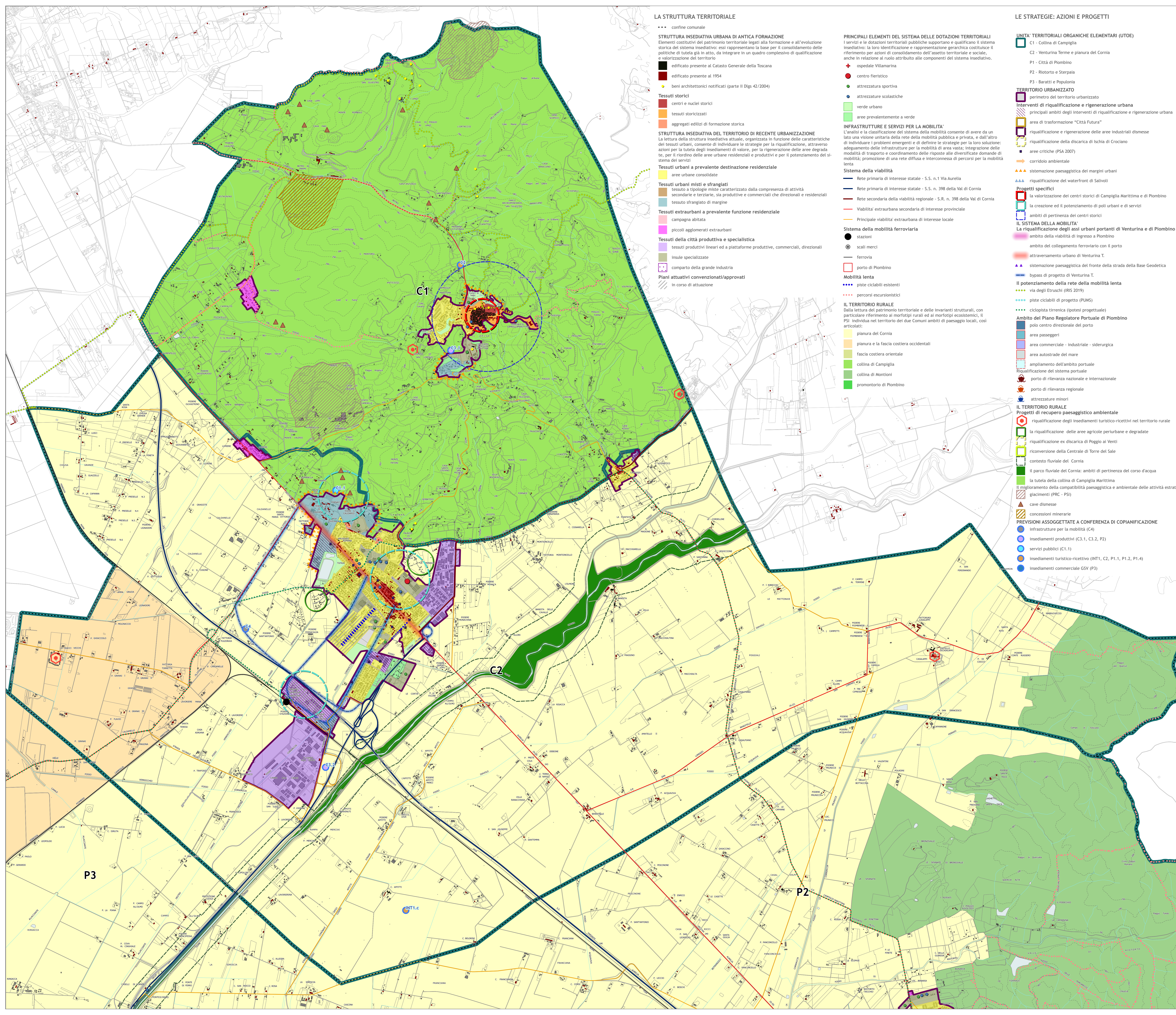
STUDIO AMBIENTALI
Maurizio Bacci
Stefano Corsi

ASSETTI SOCIOECONOMICI
Claudio Salvucci
Daniele Mirani

ASSETTI GIURIDICI
Giacomo Murru

WAS E VALUTAZIONE DI INCIDENZA
Mariagrazia Equizi
Andrea Luciani

P.05c
1:15.000



LA STRUTTURA TERRITORIALE

- confine comunale
- edificato presente al Catasto Generale della Toscana
- edificato presente al 1954
- beni architettonici notificati (parte II Digs 42/2004)
- Tessuti storici**
- centri e nuclei storici
- tessuti storicizzati
- aggregati edilizi di formazione storica

STRUTTURA INSEDIATIVA DEL TERRITORIO DI RECENTE URBANIZZAZIONE

- tessuti urbani a prevalente destinazione residenziale
- aree urbane consolidate
- tessuti urbani misti e sfrangiati
- tessuti a tipologie miste caratterizzati dalla compresenza di attività secondarie e terziarie, sia produttive e commerciali che direzionali e residenziali
- tessuto sfrangiato di margine
- tessuti extraurbani a prevalente funzione residenziale
- campagna abitata
- piccoli agglomerati extraurbani
- Tessuti della città produttiva e specialistica**
- tessuti produttivi lineari ed a piattaforme produttive, commerciali, direzionali
- insule specializzate
- comparto della grande industria
- piani attuativi convenzionati/approvati in corso di attuazione

PRINCIPALI ELEMENTI DEL SISTEMA DELLE DOTAZIONI TERRITORIALI

- ospedale Villamarina
- centro fieristico
- attrezzatura sportiva
- attrezzature scolastiche
- verde urbano
- aree prevalentemente a verde

INFRASTRUTTURE E SERVIZI PER LA MOBILITA'

- Rete primaria di interesse statale - S.S. n.1 Via Aurelia
- Rete primaria di interesse statale - S.S. n. 398 della Val di Cornia
- Rete secondaria della viabilità regionale - S.R. n. 398 della Val di Cornia
- Viabilità extraurbana secondaria di interesse provinciale
- Principale viabilità extraurbana di interesse locale
- Sistema della mobilità ferroviaria**
- stazioni
- scali merci
- ferrovia
- porto di Piombino
- Mobilità lenta**
- piste ciclabili esistenti
- percorsi escursionistici

IL TERRITORIO RURALE

- pianura del Cornia
- pianura e la fascia costiera occidentali
- fascia costiera orientale
- collina di Campiglia
- collina di Montioni
- promontorio di Piombino

LE STRATEGIE: AZIONI E PROGETTI

UNITA' TERRITORIALI ORGANICHE ELEMENTARI (UTOE)

- C1 - Collina di Campiglia
- C2 - Venturina Terme e pianura del Cornia
- P1 - Città di Piombino
- P2 - Ritoroto e Sterpaia
- P3 - Baratti e Populonia
- TERRITORIO URBANIZZATO**
- perimetro del territorio urbanizzato
- interventi di riqualificazione e rigenerazione urbana
- principali ambiti degli interventi di riqualificazione e rigenerazione urbana
- area di trasformazione "Città Futura"
- riqualificazione e rigenerazione delle aree industriali dismesse
- riqualificazione della discarica di Ischia di Crociano
- aree critiche (PSA 2007)
- corridoio ambientale
- sistemazione paesaggistica dei margini urbani
- riqualificazione del waterfront di Salivoli

Progetti specifici

- la valorizzazione dei centri storici di Campiglia Marittima e di Piombino
- la creazione ed il potenziamento di poli urbani e di servizi
- ambiti di pertinenza dei centri storici
- IL SISTEMA DELLA MOBILITA'**
- La riqualificazione degli assi urbani portanti di Venturina e di Piombino
- ambito della viabilità di ingresso a Piombino
- ambito del collegamento ferroviario con il porto
- attraversamento urbano di Venturina T.
- sistemazione paesaggistica del fronte della strada della Base Geodetica
- bypass di progetto di Venturina T.
- Il potenziamento della rete della mobilità lenta**
- via degli Etruschi (JRS 2019)
- piste ciclabili di progetto (PUMS)
- ciclopista tirrenica (ipotesi progettuale)

Ambito del Piano Regolatore Portuale di Piombino

- polo centro direzionale del porto
- area passeggeri
- area commerciale - industriale - siderurgica
- area autostrade del mare
- ampliamento dell'ambito portuale
- Riqualificazione del sistema portuale
- porto di rilevanza nazionale e internazionale
- porto di rilevanza regionale
- attrezzature minori

IL TERRITORIO RURALE

- Progetti di recupero paesaggistico ambientale
- riqualificazione degli insediamenti turistico-ricettivi nel territorio rurale
- la riqualificazione delle aree agricole periurbane e degradate
- riqualificazione ex discarica di Poggio ai Venti
- riconversione della Centrale di Torre del Sale
- contesto fluviale del Cornia
- il parco fluviale del Cornia: ambiti di pertinenza del corso d'acqua
- la tutela della collina di Campiglia Marittima
- il miglioramento della compatibilità paesaggistica e ambientale delle attività estrattive
- giacimenti (PRC - PSI)
- cave dismesse
- concessioni minerarie

PREVISIONI ASSOGGETTATE A CONFERENZA DI COPIANIFICAZIONE

- infrastrutture per la mobilità (C4)
- insediamenti produttivi (C3.1, C3.2, P2)
- servizi pubblici (C1.1)
- insediamenti turistico-ricettivo (INT1, C2, P1.1, P1.2, P1.4)
- insediamenti commerciale GSV (P3)