



**piano strutturale intercomunale**  
Varianze Generali al Piano Strutturale d'Area  
**statuto del territorio - invariants strutturali  
i caratteri idro-geo-morfologici  
dei bacini idrografici e dei sistemi  
morfogenetici**

UFFICIO DI PIANO  
Coordinamento politico  
Sindaco Comune di Piombino  
Francesco Ferrari  
Assessore con deleghe all'urbanistica  
Gianluigi Palombi  
Sindaco Comune di Campiglia M.ma  
Alberta Ticcianti

PROGETTO URBANISTICO  
Riccardo Luca Brenci - coordinatore  
Roberto Farina  
Andrea Girardi  
Antonio Costantini  
Diego Pelattiero  
Luca Agostini

STUDI GEOLOGICI  
Massimo Fariti

STUDI IDROLOGICI-IDRAULICI  
Tiziano Staleno

Coordinamento tecnico  
Responsabile Ufficio di Piano  
Salvatore Sasso  
Responsabile del Procedimento  
Annalisa Giorgetti  
Responsabile coordinamento VAS  
Laura Pessini

STUDI AGRONOMICI  
Gian Luca Galli  
Andrea Fedi

STUDI AMBIENTALI  
Maurizio Bacci  
Stefano Coni

ASPETTI SOCIOECONOMICI  
Claudio Santucci  
Daniele Mirani

ASPETTI GIURIDICI  
Giacomo Muraca

VAS E VALUTAZIONE DI INCIDENZA  
Margherita Equizi  
Andrea Luciani

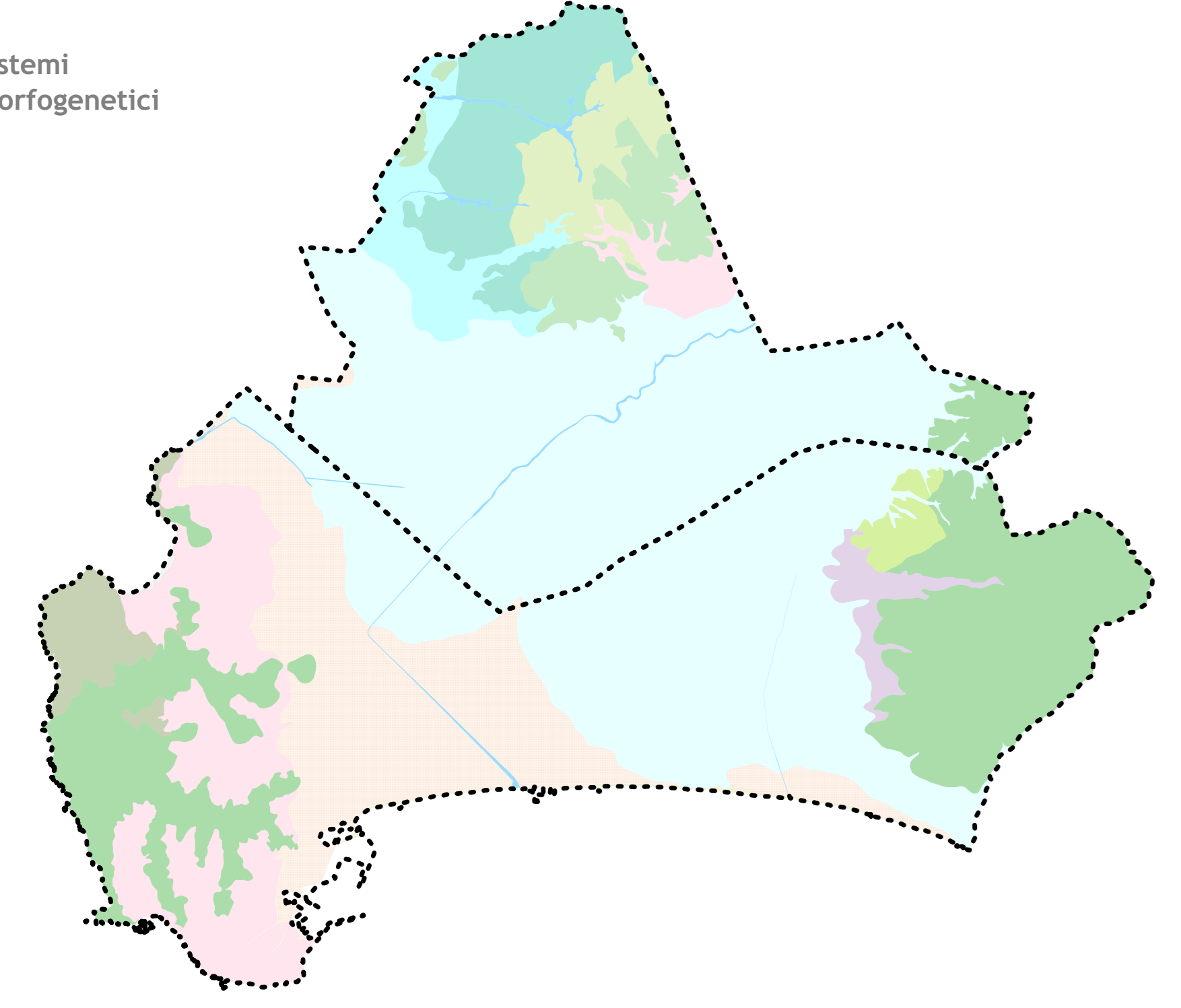
GARANTE DELL'INFORMAZIONE E  
DELLA PARTECIPAZIONE  
Paola Menegatti

**P.02-I**  
1:25.000

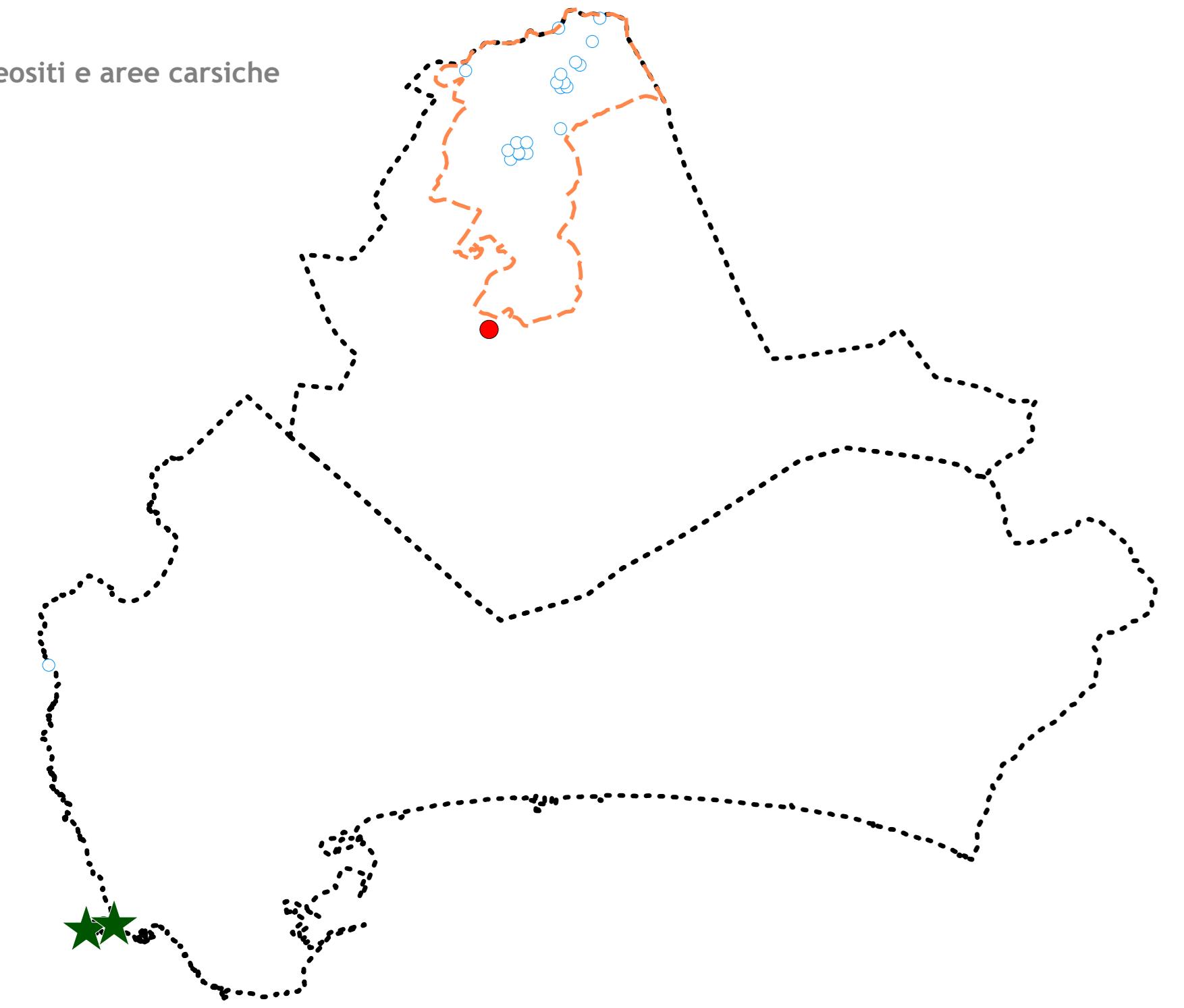
**LEGENDA**

- confine comunale
- Emergenze geologiche**
- ▭ Aree carsiche
- Geositi
- Sorgenti geotermali
- ★ Collina a Orfolti ligure dura
- Sistemi morfogenetici**
- Costa**
- CDC - Costa a dune e cordoni
- DER - Depressioni retrodunali
- CAL - Costa alta
- Planura e fondovalle**
- FON - Fondovalle
- BES - Bacini di esondazione
- ALP - Alta pianura
- Margine**
- MARI - Margine inferiore
- MAR - Margine
- Collina**
- Cca - Collina Calcareo
- CLVd - Collina a versanti dolci sulle Unità Liguri
- CLVr - Collina a versanti ripidi sulle Unità Liguri
- CTVd - Collina a versanti dolci sulle Unità Toscane
- CTVr - Collina a versanti ripidi sulle Unità Toscane
- CND - Collina su terreni neogenici deformati

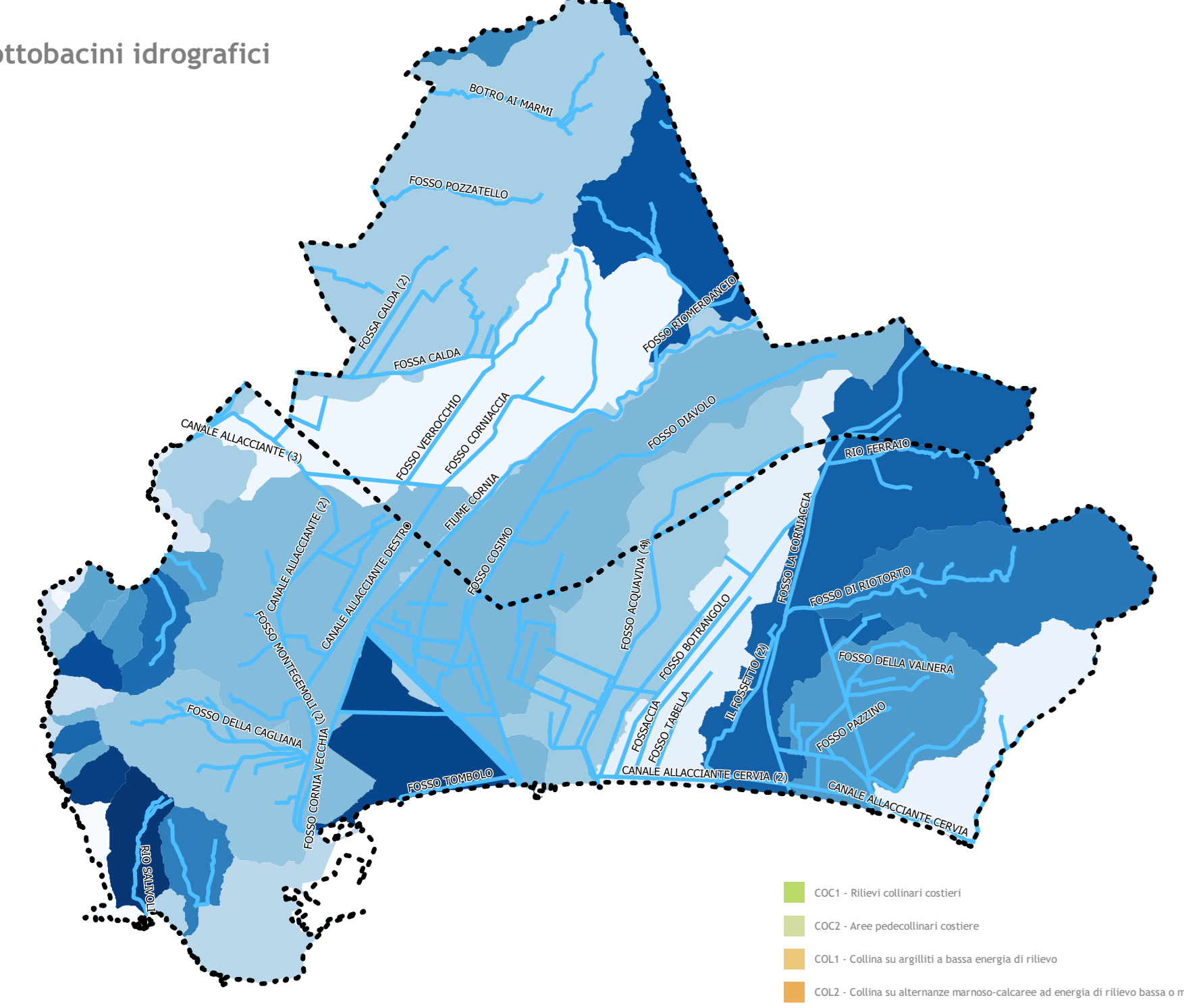
Sistemi morfogenetici



Geositi e aree carsiche



Sottobacini idrografici



Unità di terre (PS d'Area 2007)

