

piano strutturale intercomunale

Variante Generale al Piano Strutturale d'Area

indagini idrologiche - idrauliche planimetria della pericolosità da alluvione fluviale ai sensi del PGRI quadro 4

UFFICIO DI PIANO
Coordinamento politico
Sindaco Comune di Piombino
Francesco Ferrari

Assessore con delega all'urbanistica
Giuliano Palombi (fino al 24/11/2021)
Giuliano Parodi (dal 24/11/2021)

Sindaco Comune di Campiglia M.ma
Alberta Ticciati

PROGETTO URBANISTICO
Riccardo Luca Bionchi - coordinatore
Roberto Farina
Andrea Ginaldi
Antonio Corticelli
Diego Pelliccioli
Luca Agostini

STUDI GEOLOGICI
Massimo Fantini

STUDI IDROLOGICO-IDRAULICI
Tiziano Staleno

STUDI AGROIDRUCI
Giovanni Galli
Andrea Fedi

STUDI AMBIENTALI
Maurizio Bacci
Stefano Conci

ASPETTI SOCIOECONOMICI
Claudio Salvucci
Danielle Mirani

ASPETTI GIURIDICI
Giuseppe Auricchi

VAS E VALUTAZIONE DI INCIDENZA
Mariagrazia Equizi
Andrea Lucioni

Coordinamento tecnico
Responsabile Ufficio di Piano
Salvatore Sasso

Responsabile del Procedimento
Annalisa Giorgetti

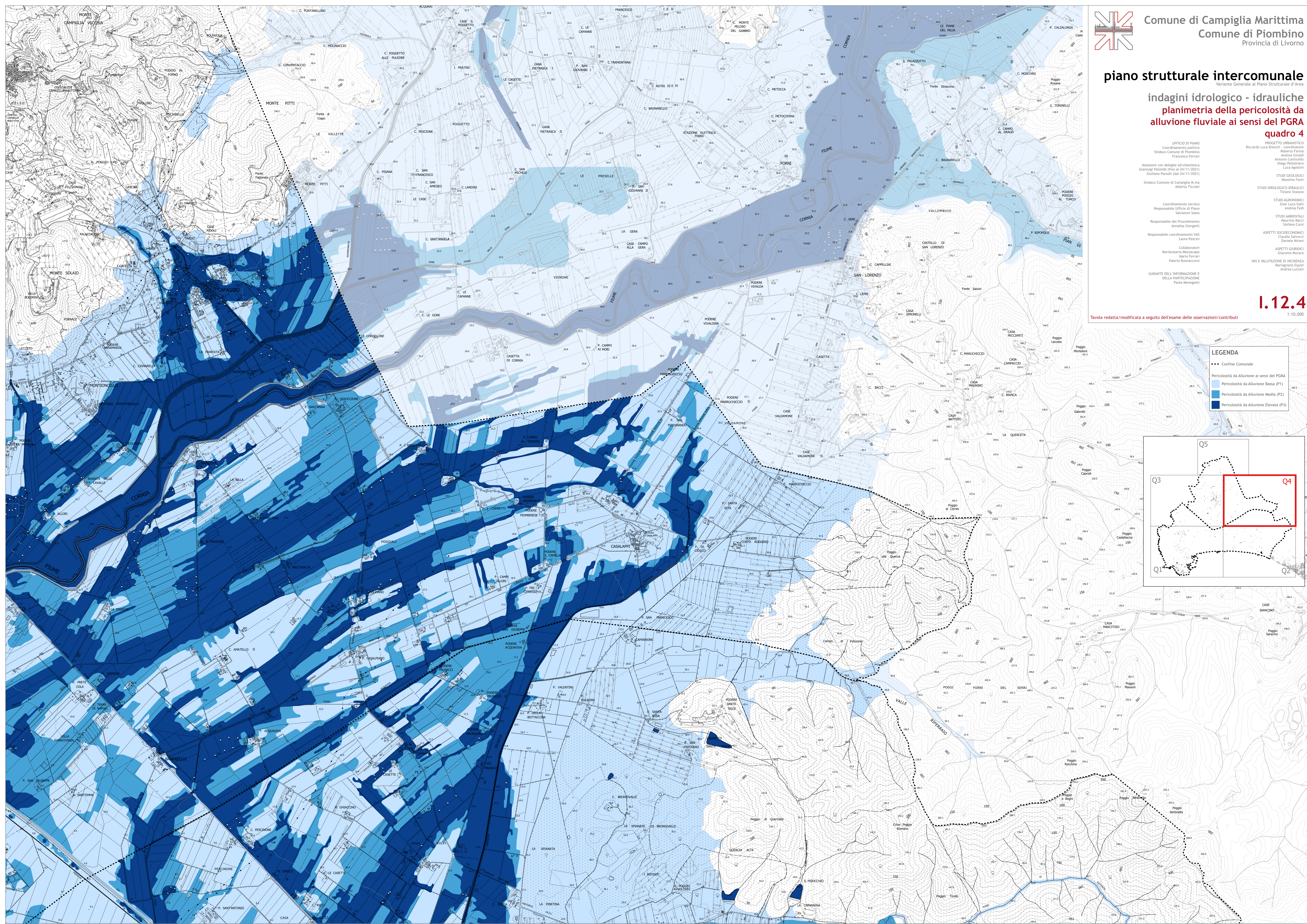
Responsabile coordinamento VAS
Laura Pesenti

Collaboratori
Mariano Sara Mastrogiovanni
Mario Ferrari
Valerio Buonaccorsi

GARANTE DELL'INFORMAZIONE E DELLA PARTECIPAZIONE
Paola Mengarotti

I.12.4
1:10.000

Tavola redatta/modificata a seguito dell'esame delle osservazioni/contriuti



LEGENDA

- Confine Comunale
- Pericolosità da Alluvione ai sensi del PGRI
- Pericolosità da Alluvione Bassa (P1)
- Pericolosità da Alluvione Media (P2)
- Pericolosità da Alluvione Elevata (P3)

