

# piano strutturale intercomunale

Variante Generale di Piano Strutturale d'Area

## indagini idrologico - idrauliche

### planimetria delle aree allagate TR 200 anni magnitudo ai sensi della L.R 41/2018 quadro 3

UFFICIO DI PIANO  
Coordinamento politico  
Sindaco Comune di Piombino  
Francesco Ferrari  
Assessore con deleghe all'Urbanistica  
Gianluigi Palombi  
Sindaco Comune di Campiglia M.ma  
Alberta Ticiatti

PROGETTO URBANISTICO  
Riccardo Luca Breschi - coordinatore  
Roberto Farina  
Andrea Girati  
Antonio Costello  
Diego Pelattiero  
Luca Agostini

STUDI GEOLOGICI  
Massimo Fanti

STUDI IDROLOGICO-IDRAULICI  
Tiziano Salzano

STUDI AGRONOMICI  
Gian Luca Galli  
Andrea Fedi

STUDI AMBIENTALI  
Marzio Bacci  
Stefano Corti

ASPETTI SOCIOECONOMICI  
Claudio Salvucci  
Daniele Mirani

ASPETTI GIURIDICI  
Giacomo Muraca

VAS E VALUTAZIONE DI INCIDENZA  
Margherita Equizi  
Andrea Luciani

Coordinamento tecnico  
Responsabile Ufficio di Piano  
Salvatore Sasso  
Responsabile del Procedimento  
Annalisa Giorgetti  
Responsabile coordinamento VAS  
Laura Pescini

Collaboratori  
Mariorosaria Mezzacapa  
Mano Ferrari  
Valerio Buonaccorsi

GARANTE DELL'INFORMAZIONE E  
DELLA PARTECIPAZIONE  
Paola Menegatti

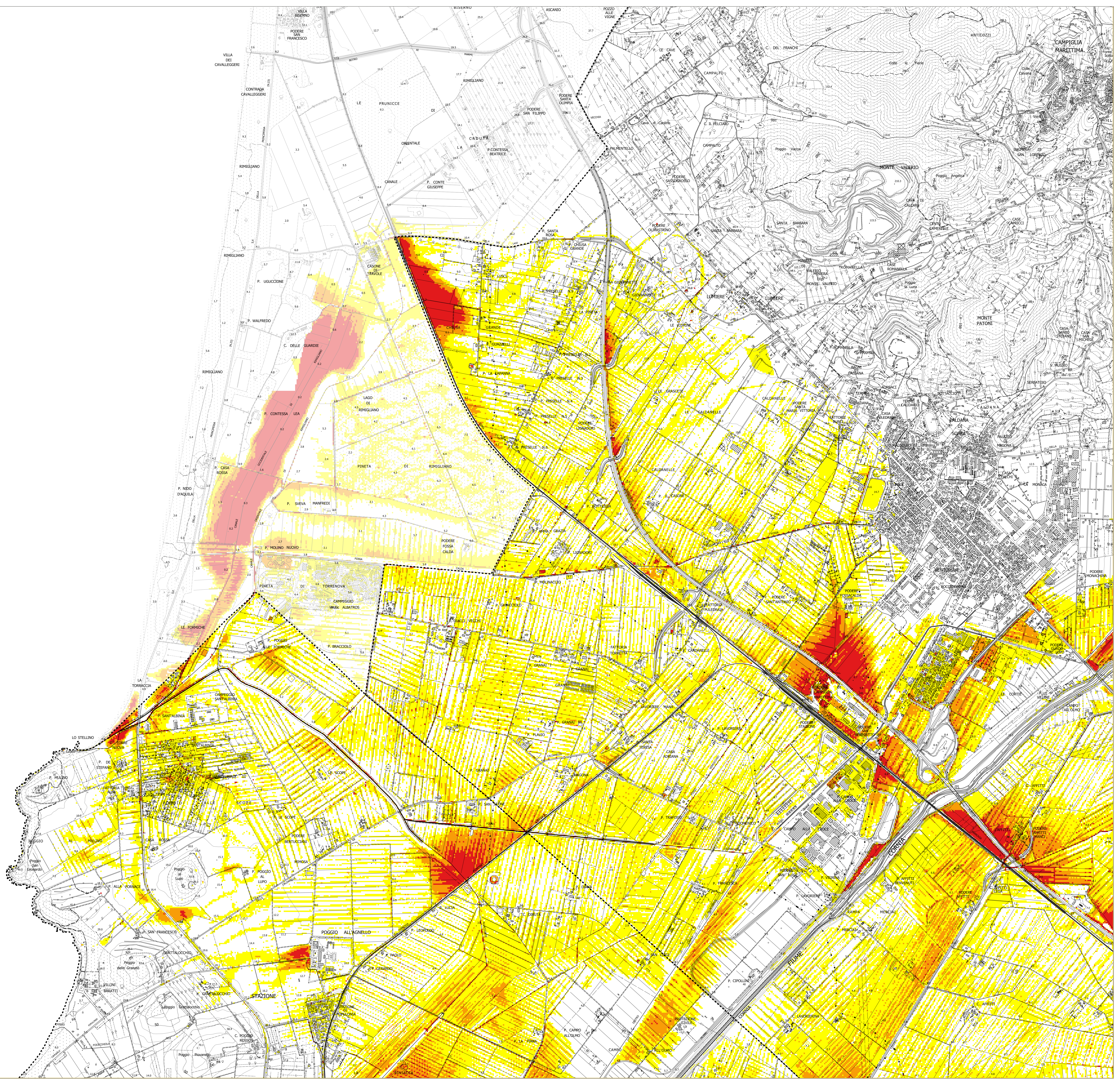
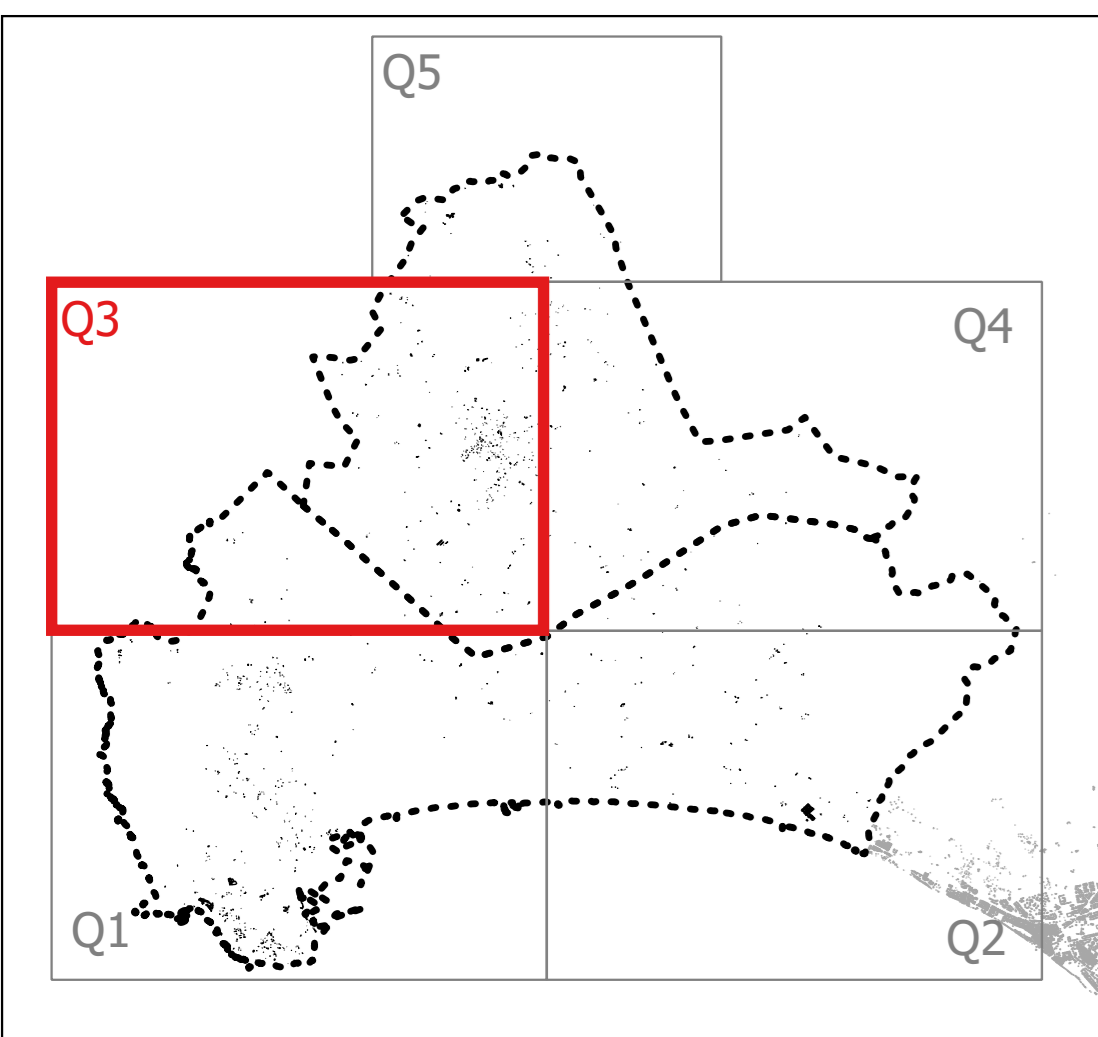
# I.11.3

1:10.000

Revisione 1 - Maggio 2020

**LEGENDA**

- Confine Comunale
- Magnitudo
  - Moderata
  - Severa
  - Molto Severa



MARE TIRRENO  
PUNTA DELLE PSANACCE  
GOLFO DI BARATTI