

Comune di Campiglia Marittima  
Comune di Piombino  
Provincia di Livorno

**piano strutturale intercomunale**  
Variante Generale al Piano Strutturale d'Area  
**indagini idrologico - idrauliche**  
**planimetria delle aree allagate TR 200 anni**  
**battenti idrometrici massimi**  
**quadro 2**

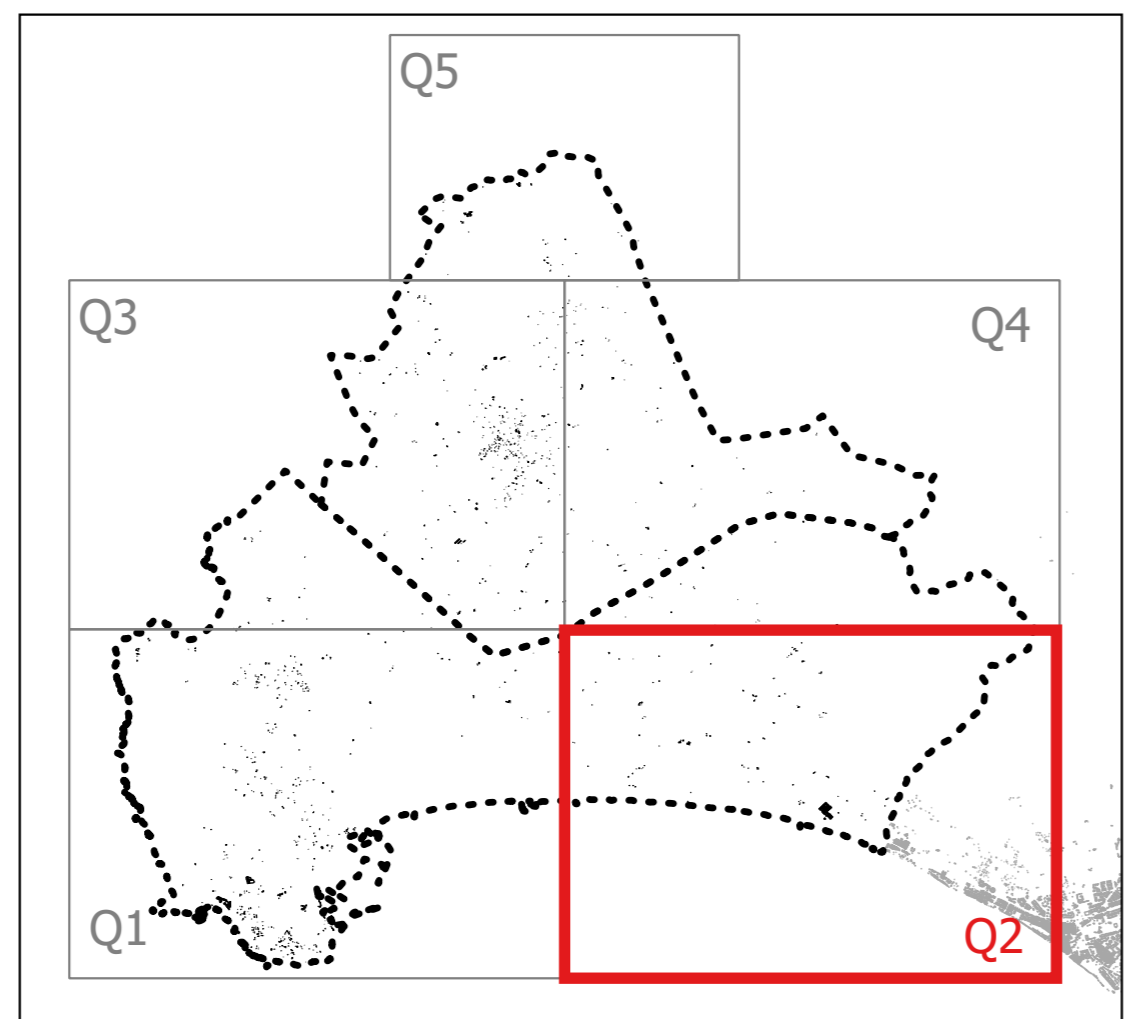
- UFFICIO DI PIANO  
Coordinamento politico  
Sindaco Comune di Piombino  
Francesco Ferrari
- Assessore con deleghe all'urbanistica  
Gianluigi Palombi
- Sindaco Comune di Campiglia M.ma  
Alberta Ticciati
  
- Coordinamento tecnico  
Responsabile Ufficio di Piano  
Salvatore Sasso
- Responsabile del Procedimento  
Arianna Giorgetti
- Responsabile coordinamento VAS  
Laura Pescini
  
- Collaboratori  
Marianosaria Mezzacapo  
Mario Ferrari  
Valerio Buonaccorsi
  
- GARANTE DELL'INFORMAZIONE E DELLA PARTECIPAZIONE  
Paola Menegatti
  
- PROGETTO URBANISTICO  
Riccardo Luca Breschi - coordinatore  
Roberto Sanna  
Andrea Giraffi  
Antonio Corticello  
Diego Polastreno  
Luca Agostini
- STUDI GEOLOGICI  
Massimo Fantì
- STUDI IDROLOGICO-IDRAULICI  
Tiziano Skalano
- STUDI AGRONOMICI  
Gian Luca Galli  
Andrea Fedi
- STUDI AMBIENTALI  
Maurizio Bacci  
Stefano Corsi
- ASPETTI SOCIOECONOMICI  
Claudio Salvucci  
Dante Mirani
- ASPETTI GIURIDICI  
Giacomo Muraca
- VAS E VALUTAZIONE DI INCIDENZA  
Mariagrazia Equitì  
Andrea Luciani

**LEGENDA**

--- Confine Comunale

Battenti [m]

Lightest Blue	<= 0.05
Light Blue	0.05 - 0.10
Medium Light Blue	0.10 - 0.25
Medium Blue	0.25 - 0.50
Dark Blue	0.50 - 1.00
Very Dark Blue	1.00 - 2.00
Black	2.00 - 3.00
Black	oltre 3



**1.05.2**  
1:10.000