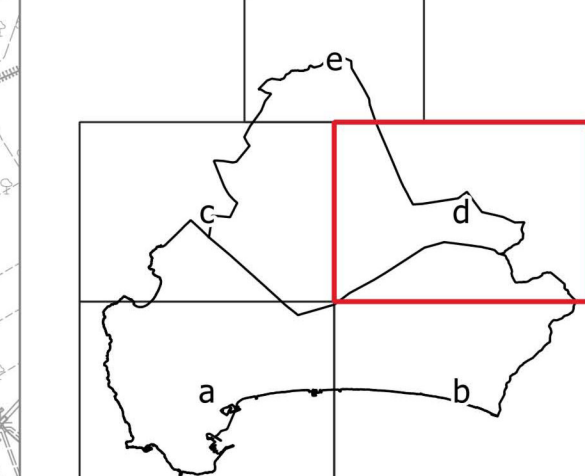


Comune di Campiglia Marittima
Comune di Piombino
Provincia di Livorno



piano strutturale intercomunale
 Variante Generale al Piano Strutturale d'Area

indagini geologiche
CARTA DELLE AREE A PERICOLOSITA' GEOLOGICA

- LEGENDA**
- - - confine comunale
 - - - ctr 10k
 - ▨ edifici
 - ▭ oggetti cartografici
- Pericolosità del PAI**
- P2
 - P3a
 - P4
- Pericolosità geologica**
- G.1 - Pericolosità geologica bassa
 - G.2 - Pericolosità geologica media
 - G.3 - Pericolosità geologica elevata
 - G.4 - Pericolosità geologica molto elevata

UFFICIO DI PIANO
Coordinamento politico:
Sindaco Comune di Piombino
Francesco Ferrari

Assessore con deleghe all'urbanistica
Gianni Palombi (fino al 24/11/2021)
Giuliano Parodi (dal 24/11/2021)

Sindaco Comune di Campiglia M.ma
Alberta Viccari

Coordinamento tecnico
Responsabile Ufficio di Piano
Salvatore Sasso

Responsabile del Procedimento
Annalisa Giorgetti

Responsabile coordinamento VAS
Laura Pescini

Collaboratori
Marianosanta Morzaccogno
Mario Ferrari
Valerio Buonescorti

GARANTE DELL'INFORMAZIONE E DELLA PARTECIPAZIONE
Paola Menegatti

PROGETTO URBANISTICO
Riccardo Luca Breschi - coordinatore
Roberto Farina
Andrea Cirilli
Antonio Costantini
Diego Pelattiero
Luca Agosti

STUDI GEOLOGICI
Massimo Fantì

STUDI IDROLOGICO-IDRAULICI
Tiziano Stabile

STUDI AGRONOMICI
Gino Luca Galli
Andrea Fedi

STUDI AMBIENTALI
Maurizio Bacchi
Stefano Conti

ASPETTI SOCIOECONOMICI
Claudio Salvucci
Daniele Mirani

ASPETTI GIURIDICI
Giacomo Muraca

VAS E VALUTAZIONE DI INCIDENZA
Mariagrazia Equizi
Andrea Luciani

Tavola modificata a seguito dell'accoglimento osservazioni/contributi

G.06d
1:10.000