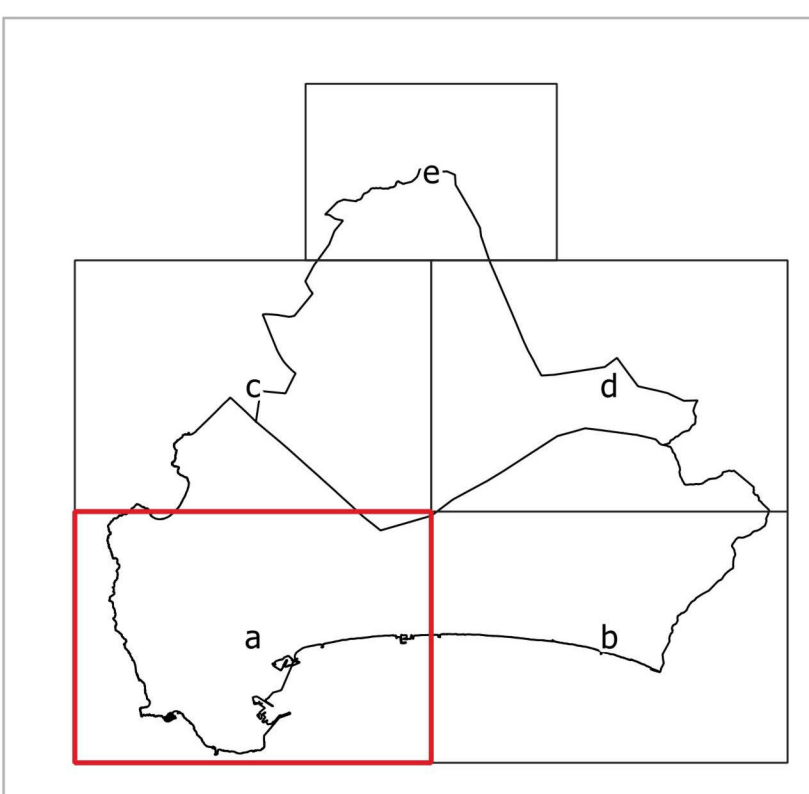


Comune di Campiglia Marittima
Comune di Piombino
 Provincia di Livorno

piano strutturale intercomunale
 Variante Generale al Piano Strutturale d'Area
indagini geologiche
CARTA IDROGEOLOGICA



LEGENDA

- corfina comunale
- ctr 10k
- edifici
- oggetti cartografici
- Pozzi ASA
 - ▲ Attivo
 - ▲ Fermo Impianto
 - ▲ Fermo Impianto Parziale
 - ▲ In progetto
- Zone regolamentate
 - Idrotermale
 - Intrusione salina
- Isopleze
 - Isopleze
- Permeabilità
 - Non rilevabile
 - Permeabilità primaria
 - Alta
 - Media
 - Bassa
 - Variabile
 - Permeabilità secondaria
 - Alta
 - Media
 - Bassa

UFFICIO DI PIANO
 Coordinamento politico
 Sindaco Comune di Piombino
 Francesco Ferrati
 Assessore con deleghe all'urbanistica
 Gianluigi Palombi (fino al 24/11/2021)
 Giuliano Parodi (dal 24/11/2021)
 Sindaco Comune di Campiglia M.ma
 Alberta Ticcanti

PROGETTO URBANISTICO
 Riccardo Luca Breschi - coordinatore
 Roberto Farina
 Francesco Ferrati
 Antonio Corticelli
 Diego Peditano
 Luca Agostini

STUDI GEOLOGICI
 Massimo Fanti

STUDI IDROLOGICO-IDRAULICI
 Tiziano Stalano

STUDI AGRONOMICI
 Gian Luca Galli
 Andrea Fedi

STUDI AMBIENTALI
 Maurizio Bacci
 Stefano Corsi

ASPETTI SOCIOECONOMICI
 Claudio Salvini
 Daniele Mirani

ASPETTI GIURIDICI
 Giacomo Muraca

GARANTE DELL'INFORMAZIONE E DELLA PARTECIPAZIONE
 Paola Menegatti

VAS E VALIDAZIONE DI INCIDENZA
 Mariagrazia Equizi
 Andrea Lucifora