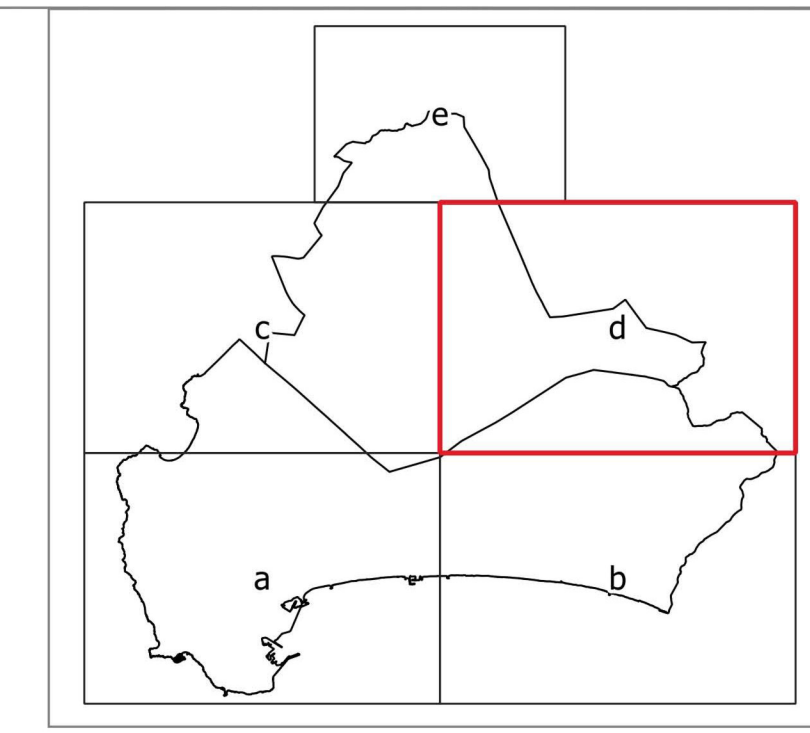


piano strutturale intercomunale
Varianze Generali al Piano Strutturale d'Area
indagini geologiche
CARTA GEOMORFOLOGICA



- LEGENDA**
- confine comunale
 - ctr 10k
 - ▣ edifici
 - ▣ oggetti catastrali
- Cave e Miniere**
- ▣ Cava attiva
 - ▣ Cava dismessa
 - ▣ Miniera attiva
 - ▣ Miniera dismessa
- Frane**
- ▣ C3: Frane di crollo - attive
 - ▣ FD3: Franosità diffusa - attiva
 - ▣ S3: Frane di scivolamento e colata lenta - attive
 - ▣ C2: Frane di crollo inattive o potenzialmente instabili
 - ▣ FD2: Franosità diffusa potenzialmente instabile
 - ▣ S2: Frane di scivolamento e colata lenta - inattive potenzialmente instabili
 - ▣ DM2: Depressioni morfologiche potenzialmente instabili
 - ▣ S1: Frane di scivolamento e colata lenta - inattive stabilizzate
 - ▣ S1a: Frane di scivolamento e colata lenta - stabilizzate artificialmente
- Depositi Superficiali**
- ▣ Aa - Deposito di versante
 - ▣ b1 - Deposito alluvionale Attivo Indeterminata
 - ▣ b1 - Deposito alluvionale Attivo Ghiaie
 - ▣ b1 - Deposito alluvionale Attivo Sabbie
 - ▣ b1 - Deposito alluvionale Attivo Limi inorganici
 - ▣ b2 - Deposito alluvionale Inattivo Indeterminata
 - ▣ b2 - Deposito alluvionale Inattivo Ghiaie
 - ▣ b2 - Deposito alluvionale Inattivo Sabbie
 - ▣ b2 - Deposito alluvionale Inattivo Limi inorganici
 - ▣ b2 - Deposito alluvionale Inattivo Argille inorganiche
 - ▣ b2a - Deposito eluvio-colluviale
 - ▣ b4a - Deposito di origine mista
 - ▣ tr - Deposito di precipitazione chimica: travertini
 - ▣ Da - Deposito eolico
 - ▣ g2a - Spaglia Indeterminata
 - ▣ g2a - Spiaggia Sabbie
 - ▣ e1a - Deposito lagunare
 - ▣ ea - Deposito lacustre, palustre, lagunare o di colmata
 - ▣ h1 - Discarica di rifiuti
 - ▣ h2 - Discarica di miniera
 - ▣ h3 - Discarica di cava, ravaneto
 - ▣ h5 - Riporto antropico

UFFICIO DI PIANO
Coordinamento politico
Sindaco Comune di Piombino
Francesco Ferrari

Assessore con deleghe all'urbanistica
Giulio Palombi (fino al 24/11/2021)
Giuliano Farodi (dal 24/11/2021)

Sindaco Comune di Campiglia Marittima
Alberta Ticciati

Coordinamento tecnico
Responsabile Ufficio di Piano
Salvatore Sasso

Responsabile del Procedimento
Annalisa Giorgetti

Responsabile coordinamento VAS
Laura Pescini

Collaboratori
Marianosara Mazzacasa
Mario Ferrari
Valerio Buonaccorsi

GARANTEE DELL'INFORMAZIONE E DELLA PARTECIPAZIONE
Paola Menegatti

PROGETTO URBANISTICO
Riccardo Luca Breschi - coordinatore
Roberto Farina
Andrea Giraldi
Antonio Corbelli
Diego Pellatiero
Luca Agostini

STUDI GEOLOGICI
Massimo Fariti

STUDI IDROLOGICO-IDRAULICI
Tiziano Stasano

STUDI AGRONOMICI
Giovanna Galli
Andrea Fedi

STUDI AMBIENTALI
Maurizio Bacci
Stefano Corri

ASPETTI SOCIOECONOMICI
Claudio Salvucci
Daniele Mirani

ASPETTI GIURIDICI
Giacomo Maruca

VAS E VALUTAZIONE DI INCIDENZA
Mariagrazia Equit
Andrea Liccini