

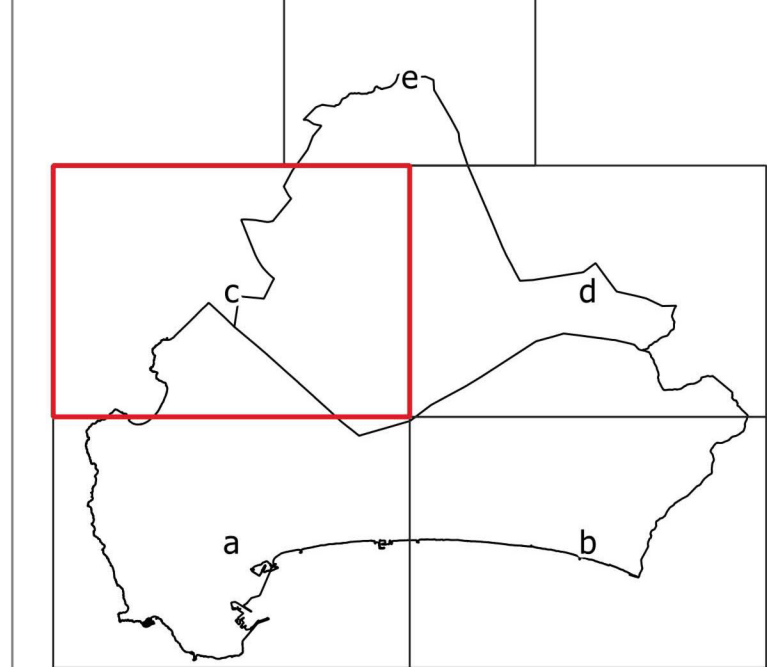
Comune di Campiglia Marittima  
Comune di Piombino  
Provincia di Livorno

# piano strutturale intercomunale

Variante Generale al Piano Strutturale d'Area

## indagini geologiche CARTA GEOMORFOLOGICA

- LEGENDA**
- confine comunale
  - ctr 10k
  - ▣ edifici
  - ▣ oggetti catastorici
  - Cave e Miniere**
  - ▣ cava attiva
  - ▣ cava dismessa
  - ▣ miniera attiva
  - ▣ miniera dismessa
  - Frane**
  - ▣ C1: Frane di crollo - attive
  - ▣ FD3: Franosità diffusa - attiva
  - ▣ S3: Frane di scivolamento e colata lenta - attive
  - ▣ C2: Frane di crollo inattive o potenzialmente instabili
  - ▣ FD2: Franosità diffusa potenzialmente instabile
  - ▣ S2: Frane di scivolamento e colata lenta - inattive potenzialmente instabili
  - ▣ DM2: Depressioni morfologiche potenzialmente instabili
  - ▣ S1: Frane di scivolamento e colata lenta - inattive stabilizzate
  - ▣ S1a: Frane di scivolamento e colata lenta - stabilizzate artificialmente



- Frane**
- ▣ C1: Frane di crollo - attive
  - ▣ FD3: Franosità diffusa - attiva
  - ▣ S3: Frane di scivolamento e colata lenta - attive
  - ▣ C2: Frane di crollo inattive o potenzialmente instabili
  - ▣ FD2: Franosità diffusa potenzialmente instabile
  - ▣ S2: Frane di scivolamento e colata lenta - inattive potenzialmente instabili
  - ▣ DM2: Depressioni morfologiche potenzialmente instabili
  - ▣ S1: Frane di scivolamento e colata lenta - inattive stabilizzate
  - ▣ S1a: Frane di scivolamento e colata lenta - stabilizzate artificialmente

- Depositi Superficiali**
- ▣ b4a - Deposito di origine mista
  - ▣ Aa - Deposito di versante
  - ▣ b1 - Deposito alluvionale Attivo Indeterminata
  - ▣ Da - Deposito eolico
  - ▣ b1 - Deposito alluvionale Attivo Ghiaie
  - ▣ g2a - Spiaggia Indeterminata
  - ▣ b1 - Deposito alluvionale Attivo Sabbie
  - ▣ g2a - Spiaggia Sabbie
  - ▣ b1 - Deposito alluvionale Attivo Limi Inorganici
  - ▣ e1a - Deposito lagunare
  - ▣ b2 - Deposito alluvionale Inattivo Indeterminata
  - ▣ ea - Deposito lacustre, palustre, lagunare o di colmata
  - ▣ b2 - Deposito alluvionale Inattivo Ghiaie
  - ▣ n1 - Discarica di rifiuti
  - ▣ b2 - Deposito alluvionale Inattivo Sabbie
  - ▣ n2 - Discarica di miniera
  - ▣ b2 - Deposito alluvionale Inattivo Limi Inorganici
  - ▣ n3 - Discarica di cava, ravaneto
  - ▣ b2 - Deposito alluvionale Inattivo Argille Inorganiche
  - ▣ n5 - Ripporto antropico
  - ▣ b2a - Deposito eluvio-colluviale

**G.03c**  
1:10.000

UFFICIO DI PIANO  
Coordinamento politico  
Sindaco Comune di Piombino  
Francesco Ferrari

Assessore con deleghe all'urbanistica  
Gianluigi Palmisani (fino al 24/11/2021)  
Giuliano Patelli (dal 24/11/2021)

Sindaco Comune di Campiglia M.ma  
Alberta Ticcanti

PROGETTO URBANISTICO  
Riccardo Luca Breschi - coordinatore  
Roberto Farina  
Andrea Giraldi  
Antonio Costabile  
Diego Pellattiero  
Luca Agostini

STUDI GEOLOGICI  
Massimo Fanfi

STUDI IDROLOGICO-IDRAULICI  
Tiziano Slatano

STUDI AGRONOMICI  
Gian Luca Galli  
Andrea Fedi

STUDI AMBIENTALI  
Maurizio Bacci  
Stefano Corsi

ASPETTI SOCIOECONOMICI  
Claudio Salicrú  
Daniele Mirani

ASPETTI GIURIDICI  
Giacomo Muraca

VAS E VALUTAZIONE DI INCIDENZA  
Mariagrazia Egizi  
Andrea Luciani

Coordinamento tecnico  
Responsabile Ufficio di Piano  
Salvatore Sasso

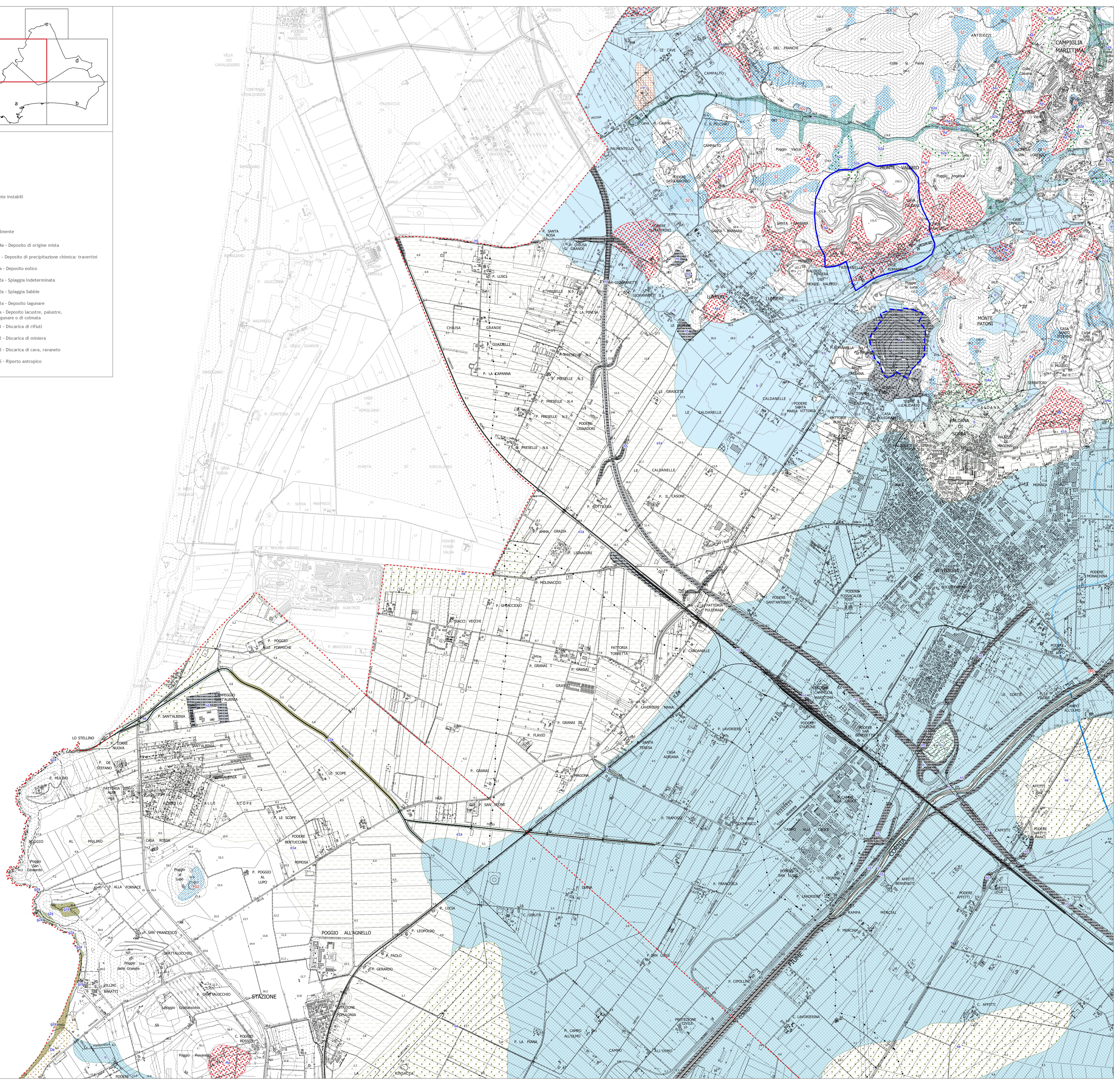
Responsabile del Procedimento  
Annalisa Giorgetti

Responsabile coordinamento VAS  
Laura Pincini

Collaboratori  
Marta Sara Merzario  
Mario Ferrati  
Valerio Buonaccorsi

GARANTE DELL'INFORMAZIONE E DELLA PARTECIPAZIONE  
Paola Menegatti

Tavola modificata a seguito dell'accoglimento osservazioni/contributi



MARE TIRRENO  
PUNTA DELLE PIANACCE  
GOLFO DI BARATTI