

MARE TIRRENO

MARE TIRRENO

MARE TIRRENO

BAJA TOSCANI

LEGENDA

- confine comunale
- ctr 10k
- ▣ edifici
- ▣ oggetti catografici

Cave e Miniere

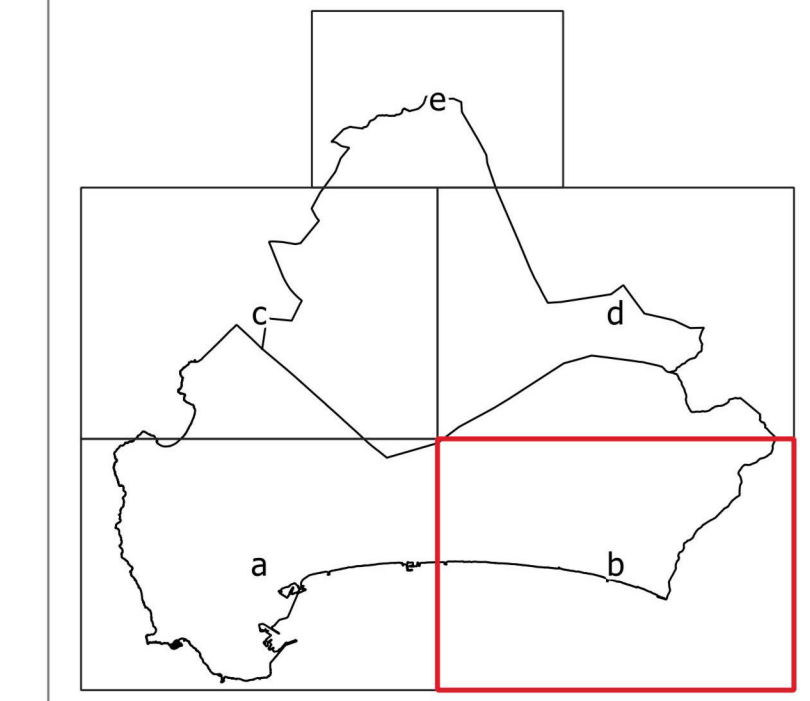
- ▣ Cava attiva
- ▣ Cava dismessa
- ▣ Miniera attiva
- ▣ Miniera dismessa

Frane

- ▣ C3: Frane di crollo - attive
- ▣ FD3: Franosità diffusa - attiva
- ▣ S3: Frane di scivolamento e colata lenta - attive
- ▣ C2: Frane di crollo inattive o potenzialmente instabili
- ▣ FD2: Franosità diffusa potenzialmente instabile
- ▣ S2: Frane di scivolamento e colata lenta - inattive potenzialmente instabili
- ▣ DM2: Depressioni morfologiche potenzialmente instabili
- ▣ S1: Frane di scivolamento e colata lenta - inattive stabilizzate
- ▣ S1a: Frane di scivolamento e colata lenta - stabilizzate artificialmente

Depositi Superficiali

- ▣ Aa - Deposito di versante
- ▣ b1 - Deposito alluvionale Attivo Indeterminata
- ▣ b1 - Deposito alluvionale Attivo Ghiaie
- ▣ b1 - Deposito alluvionale Attivo Sabbie
- ▣ b1 - Deposito alluvionale Attivo Limi inorganici
- ▣ b2 - Deposito alluvionale Inattivo Indeterminata
- ▣ b2 - Deposito alluvionale Inattivo Ghiaie
- ▣ b2 - Deposito alluvionale Inattivo Sabbie
- ▣ b2 - Deposito alluvionale Inattivo Limi inorganici
- ▣ b2 - Deposito alluvionale Inattivo Argille inorganiche
- ▣ b2a - Deposito eluvio-colluviale
- ▣ b4a - Deposito di origine mista
- ▣ tr - Deposito di precipitazione chimica: travertini
- ▣ Da - Deposito eolico
- ▣ g2a - Spiaggia Indeterminata
- ▣ g2a - Spiaggia Sabbie
- ▣ e1a - Deposito lagunare
- ▣ ea - Deposito lacustre, palustre, lagunare o di colmata
- ▣ h1 - Discarica di rifiuti
- ▣ h2 - Discarica di miniera
- ▣ h3 - Discarica di cava, ravaneto
- ▣ h5 - Riperto antropico



Comune di Campiglia Marittima
Comune di Piombino
 Provincia di Livorno

piano strutturale intercomunale
 Variante Generale al Piano Strutturale d'Area
indagini geologiche
CARTA GEOMORFOLOGICA

UFFICIO DI PIANO
 Coordinamento politico
 Sindaco Comune di Piombino
 Francesco Ferrari

Assessore con deleghe all'urbanistica
 Gianluigi Palombi (fino al 24/11/2021)
 Giuliano Parodi (dal 24/11/2021)

Sindaco Comune di Campiglia M.ma
 Alberta Ticcanti

PROGETTO URBANISTICO
 Riccardo Luca Breschi - coordinatore
 Roberto Farina
 Andrea Giraldi
 Antonio Corticello
 Diego Pelattiero
 Luca Agostini

STUDI GEOLOGICI
 Massimo Fanfani

STUDI IDROLOGICO-IDRAULICI
 Tiziano Stalano

STUDI AGRONOMICI
 Gian Luca Galli
 Andrea Fesli

STUDI AMBIENTALI
 Maurizio Bacci
 Stefano Corsi

ASPETTI SOCIOECONOMICI
 Claudio Salvini
 Daniele Mirani

ASPETTI GIURIDICI
 Giacomo Muraca

GARANTE DELL'INFORMAZIONE E DELLA PARTECIPAZIONE
 Paola Meneganti

VAS E VALUTAZIONE DI INCIDENZA
 Mariagrazia Equizi
 Andrea Lucchini