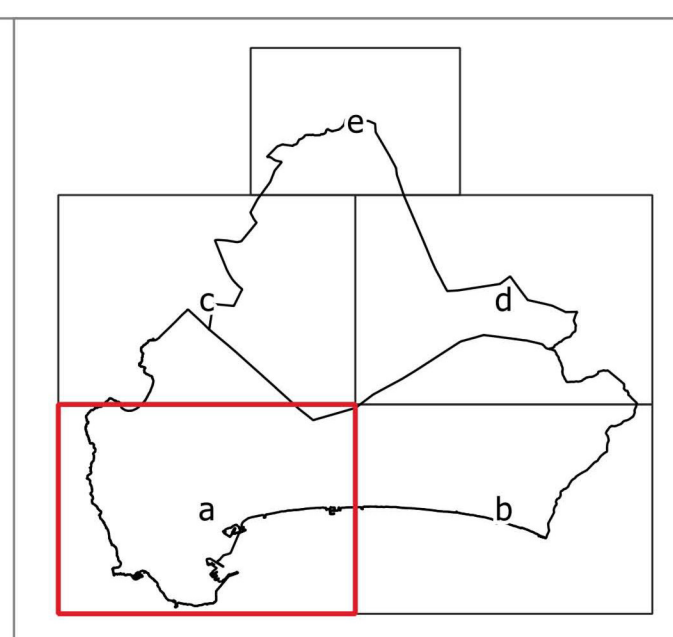


- LEGENDA**
- CTR_10K**
- - - confine comunale
 - ctr 10k
 - edifici
 - oggetti cartografici
- Dati di Base**
- CPT
 - DPL
 - DPH
 - DPH
 - Dilatometria
 - Piezometro
 - Saggio
 - SEV
 - Sondaggio
- Sondaggi AFERPI**
- CPTU
 - INDAGINI PREGRESSE
 - PROVE DI CARICO SU PIASTRA
 - SONDAGGI
- UNITA' LITOLOGICO-TECNICA A**
- A - Basalti (BRG) - Calcare Massiccio (MAS) - Filoni porfirici (fpo) - Graniti (GRA)
- UNITA' LITOLOGICO-TECNICA B**
- B2 - Rocce a stratificazione fitta: Diapiri (DSD) - Calcarei a Rhaetavolcica contorta (RET) - Calcare scelfiero (LIM) - Travertini (tr) - Mafica (MA) - Sclari (SA) - Travertini e calcari continentali (VILL)
 - B3 - Siltiti o argillini < 25%: Formazione di Salvoli-Piombino (FSP) - Flysch di Monteverdi (OMT) - Flysch di M. Morelli (MLL) - Macigno (MAC) - Marne a Posidonomia (POD) - Arenarie di Ponte Bratica (ARB/ARBA) - Rosso ammonitico (RSA) - Scaglia Toscana (STO) - Scisti di Calamoresca (SCM/SCMa) - Calcari a calcinello (CCL) - Argille e calcari di Canetolo (litofaccies calcarea, calcari e argille di Montecatini) (ACCa)
 - B4 - Siltiti o argillini comprese tra 25% e 75%: Formazione di Brolio (Calcari a grana fine) (STO-BRL1) - Argille e calcari di Canetolo (ACC) - Formazione di Sillano (SIL) - Argille e Palombini (membro pellico-arenaceo) (APAZ)
 - B5 - Siltiti o argillini > 75%: Argille e Palombini (APA) - Argilliti e calcari di Poggio Rocchino (RCH) - Arenarie e calcareniti di Poggio Rocchino (RCHa)
- UNITA' LITOLOGICO-TECNICA C**
- C1 - Conglomerati e breccie clasto-sostenuti: Conglomerati di Podere S. Luigi (PSL)
 - C2 - Conglomerati e breccie matrici-sostenuti: Conglomerati di Montebamboli (MESb) - Sabbie e conglomerati (VILe)
 - C3 - Sabbie cementate e arenarie deboli: Limi e sabbie rosse (QMCa) - Panchina (QMCb) - Sabbie e arenarie gialle (PLIs)
- UNITA' LITOLOGICO-TECNICA D**
- D1 - Sabbie: Sabbie, sabbie ciottolose e sabbie siltoso-argillose e limi sabbiosi (VILb)
 - D2 - Argille: Argille sabbiose, limi e argille siltose con intercalazioni sabbiose con fossili marini (FAAb)
- UNITA' LITOLOGICO-TECNICA E**
- E1 - Depositi antropici (h1 - h2 - h3 - h5)
 - E2 - Depositi di versante (Aa) - Depositi eluvio collinari (b2A) - Depositi di debris flow (b4a)
 - E3 - Depositi di spiaggia attuale (g2a) - Depositi eolici (da) - Depositi lacustri, lagunari, palustri e di colmata (ea - e1a)
- UNITA' LITOLOGICO-TECNICA F**
- F2 - Depositi alluvionali recenti ed attuali (b)



Comune di Campiglia Marittima
Comune di Piombino
 Provincia di Livorno

piano strutturale intercomunale
 Variante Generale al Piano Strutturale d'Area
indagini geologiche
CARTA LITOTECNICA E DEI DATI DI BASE

UFFICIO DI PIANO
 Coordinamento politico: Riccardo Luca Breschi - coordinatore
 Sindaco Comune di Piombino: Roberto Farina
 Francesco Ferrari

Assessore con deleghe all'urbanistica
 Gianluigi Palombi (fino al 24/11/2021)
 Giuliano Parodi (dal 24/11/2021)

Sindaco Comune di Campiglia M.ma
 Alberta Taccetti

PROGETTO URBANISTICO
 Riccardo Luca Breschi - coordinatore
 Roberto Farina
 Andrea Giraldi
 Antonio Corticelli
 Diego Pelattiero
 Luca Agostini

STUDI GEOLOGICI
 Massimo Fanti

STUDI IDROLOGICO-IDRAULICI
 Tiziano Staleno

STUDI AGRONOMICI
 Gian Luca Galli
 Andrea Fedi

STUDI AMBIENTALI
 Maurizio Bacci
 Stefano Corsi

ASPETTI SOCIOECONOMICI
 Claudio Salvini
 Daniele Mirani

ASPETTI GIURIDICI
 Giacomo Muraca

VAS E VALIDAZIONE DI INCIDENZA
 Mariagrazia Equizi
 Andrea Luciani