

**piano strutturale intercomunale**  
Variante Generale al Piano Strutturale d'Area  
**indagini geologiche**  
**CARTA GEOLOGICA**

UFFICIO DI PIANO  
Coordinamento politico  
Sindaco Comune di Piombino  
Francesco Ferrari

Asseccatore con deleghe all'urbanistica  
Giuliano Palombi (fino al 24/11/2021)  
Giuliano Parodi (dal 24/11/2021)

Sindaco Comune di Campiglia Marittima  
Alberta Vicciati

Coordinamento tecnico  
Responsabile Ufficio di Piano  
Salvatore Sasso

Responsabile del Procedimento  
Anastasia Giorgetti

Responsabile coordinamento VAS  
Laura Pescini

Collaboratori  
Mariano Merzagora  
Mario Ferrari  
Valerio Buonaccorsi

Garante dell'informazione e della partecipazione  
Paola Menegatti

PROGETTO URBANISTICO  
Riccardo Luca Breschi - coordinatore  
Roberto Farina  
Andrea Girardi  
Antonio Conticelli  
Diego Pellicani  
Luca Agosti

STUDIO GEOLOGICO  
Massimo Fantì

STUDIO IDROLOGICO-IDRAULICO  
Tiziano Sestano

STUDIO AGRONOMICI  
Gino Luca Galli  
Andrea Fedi

STUDIO AMBIENTALI  
Mauro Bacci  
Stefano Conti

ASPETTI SOCIOECONOMICI  
Claudio Salvucci  
Daniele Mirani

ASPETTI GIURIDICI  
Giacomo Muraca

VAS E VALUTAZIONE DI INCIDENZA  
Mariagrazia Equizi  
Andrea Luciani

**G.01d**  
1:10.000

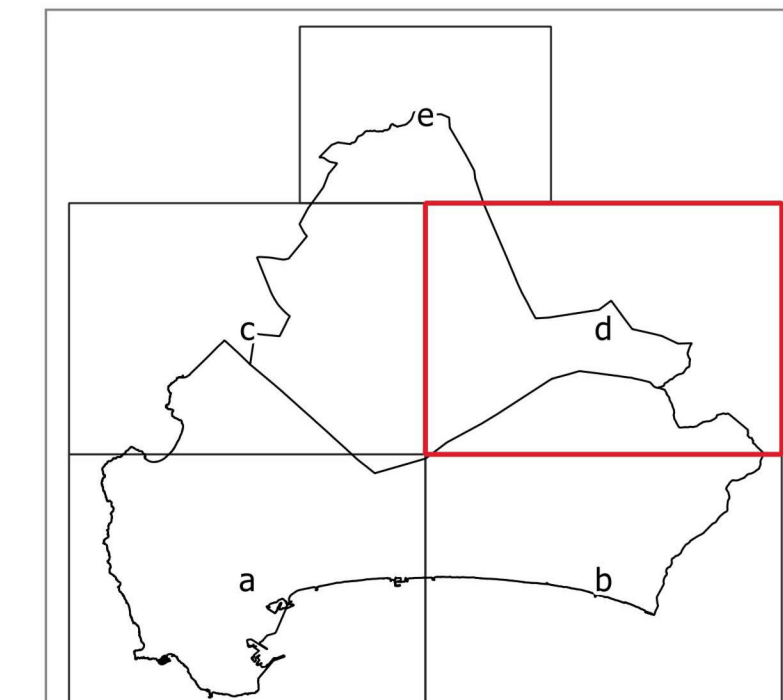
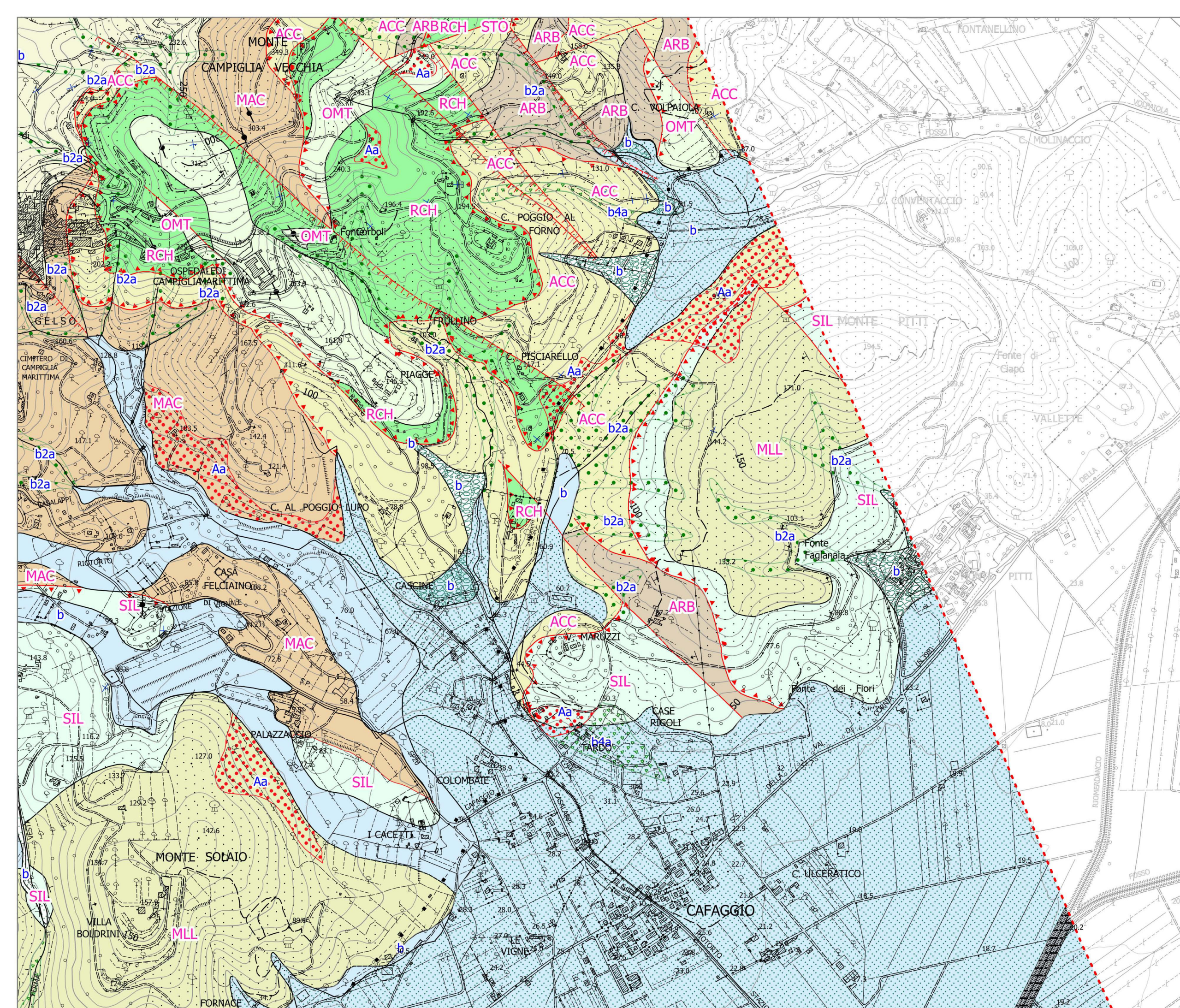


Tavola modificata a seguito dell'accoglimento osservazioni/contributi



**LEGENDA**

**CTR 10K**  
--- Confine comunale  
ctr 10k

**Edifici**  
[Symbol] Oggetti cartografici

**Elementi geologici**  
**Fratture - Faglie - Lineazioni**  
- giacitura di contatto tettonico o faglia  
**Clivaggi/scistosità**  
+ superficie di clivaggio o scistosità inclinata  
+ superficie di clivaggio o scistosità verticale  
+ superficie di clivaggio o scistosità orizzontale  
+ superficie di clivaggio o scistosità inclinata prima fase deformativa  
+ superficie di clivaggio o scistosità verticale prima fase deformativa  
+ superficie di clivaggio o scistosità inclinata seconda fase deformativa

**Asi di piega**  
↑ asse di piega  
↑ asse di piega orizzontale  
↑ asse di piega-prima fase deformativa  
↑ asse di piega-seconda fase deformativa  
↑ asse di piega-terza fase deformativa

**Stratificazioni**  
- stratificazione a polarità sconosciuta  
+ stratificazione orizzontale diretta  
+ stratificazione orizzontale a polarità sconosciuta  
+ stratificazione verticale a polarità sconosciuta  
+ stratificazione verticale con indicazione di polarità  
+ stratificazione diretta  
+ stratificazione rovesciata

**Strutture plicative**  
+ traccia di superficie assiale di anticlinale  
+ traccia di superficie assiale di sinclinale  
+ traccia di superficie assiale antiforime  
+ traccia di superficie assiale sinforme

**Limite Geologico**  
- contatto stratigrafico/litologico - certo  
- contatto stratigrafico/litologico - fittizio/incerto/sepolto  
- discordanza  
- contatto tettonico - certo  
- contatto tettonico - fittizio/incerto/sepolto  
- faglia diretta - certo  
- faglia diretta - fittizio/incerto/sepolto  
- faglia trascorrente - certo  
- sovraccorrimiento principale - certo  
- sovraccorrimiento principale - fittizio/incerto/sepolto

**DEPOSITI SUPERFICIALI**  
Aa - Deposito di versante  
b1 - Deposito alluvionale Attivo Indeterminata  
b1 - Deposito alluvionale Attivo Ghiaie  
b1 - Deposito alluvionale Attivo Sabbie  
b1 - Deposito alluvionale Attivo Limi inorganici  
b2 - Deposito alluvionale Inattivo Indeterminata  
b2 - Deposito alluvionale Inattivo Ghiaie  
b2 - Deposito alluvionale Inattivo Sabbie  
b2 - Deposito alluvionale Inattivo Limi inorganici  
b2 - Deposito alluvionale Inattivo Argille inorganiche  
b2a - Deposito eluvio-colluviale  
b4a - Deposito di origine mista  
tr - Deposito di precipitazione chimica: travertini  
Da - Deposito eolico  
g2a - Spiaggia Indeterminata  
g2a - Spiaggia Sabbie  
e1a - Deposito lagunare  
ea - Deposito lacustre, palustre, Lagunare e di colmata  
h1 - Discarica di rifiuti  
h2 - Discarica di miniera  
h3 - Discarica di cava, ravaneto  
h5 - Riporto antropico (terrapieno, rilevato stradale o ferroviario, ecc.)

**UNITA' GEOLOGICHE AREALI**  
99 - Area non rilevabile

**DEPOSITI CONTINENTALI RUSCINIANI VILLAFRANCIANI**  
VILT - Travertini e calcari continentali RUSCINIANO-VILLAFRANCIANO  
VILE - Sabbie e conglomerati RUSCINIANO-VILLAFRANCIANO  
VILD - Calcari RUSCINIANO-VILLAFRANCIANO  
VILb - Sabbie, sabbie ciottolose, sabbie siltoso-argillose e limi sabbiosi RUSCINIANO-VILLAFRANCIANO  
VILA - Conglomerati e ciottolami poligenici RUSCINIANO-VILLAFRANCIANO

**DEPOSITI MARINI PLEISTOCENICI**  
QMCA - Limi e sabbie rosse PLEISTOCENE MEDIO-SUPERIORE  
QMCD - Panchina PLEISTOCENE MEDIO-SUPERIORE

**DEPOSITI MARINI PLIOGENICI**  
FAAb - Argille azzurre ZANICLÉANO - PIACENZIANO

**DEPOSITI LACUSTRI E LAGUNARI POST-EVAPORITICI MESSINIANI**  
MEB - Conglomerati poligenici TUDOLANO SUPERIORE

**DOMINIO LIGURE INTERNO**  
Unità di M. Gotario  
APA - Argille a Palombini CRETACICO INFERIORE  
APAb - Argille a Palombini: Litofacies arenacea CRETACICO INFERIORE  
CCL - Calcari a caplonelle CRETACICO INFERIORE  
DGA - Diapiri

**DOMINIO LIGURE ESTERNO**  
Unità del "Flysch a elmintoidi", Unità di Otone  
OMT - Flysch di Otone-Monteveneri CRETACICO SUPERIORE - PALEOGENE INFERIORE  
RCH - Argilliti e calcari di Poggio Rocchino ALBIANO - CAMPANIANO  
RCHA - Argilliti e calcari di Poggio Rocchino ALBIANO - CAMPANIANO  
Unità di M. Morello, Unità di S. Fiora, Unità del Cassio  
MLL - Formazione di Monte Morello PALEOGENE SUPERIORE - EOCENE MEDIO  
SIL - Formazione di Sillano CRETACICO SUPERIORE - PALEOGENE

**DOMINIO SUBLIGURE**  
Unità di Canetolo  
ARB - Arenarie di Ponte Bratica EOCENE - OLIGOCENE  
ARBA - Arenarie di Ponte Bratica: Litofacies marosa EOCENE - OLIGOCENE  
PSP - Formazione di Sallivoli-Piombino EOCENE  
ACC - Argille e Calcari di Canetolo PALEOGENE - EOCENE  
ACCb - Argille e Calcari di Canetolo: Calcari e argille di Montecauto PALEOGENE - EOCENE  
SCM - Scisti di Cala Moresca EOCENE

**DOMINIO TOSCANO**  
Falda Toscana  
MAC - Macigno OLIGOCENE SUPERIORE - MIocene INFERIORE  
STO - Scaglia Toscana CRETACICO INFERIORE ? - PALEOGENE  
STO1 - Scaglia Toscana: Argilliti di Brolio CRETACICO INFERIORE ? - PALEOGENE  
STO1a - Scaglia Toscana: Argilliti di Brolio: Litofacies di calcari a grana fine CRETACICO INFERIORE ? - PALEOGENE  
STO2 - Scaglia Toscana: Marne del Saganè CRETACICO INFERIORE ? - PALEOGENE  
MAL - Malolite TITONIANO SUPERIORE - CRETACICO INFERIORE  
DSD - Diapiri MALM  
POD - Marne a Posidonomya LIAS SUPERIORE - DOGGER p.p.  
LIM - Calcare Selcifero di Limano LIAS MEDIO - LIAS SUPERIORE  
RSA - Rosso Ammonitico LIAS INFERIORE - LIAS MEDIO  
MAS - Calcare Massiccio LIAS INFERIORE

**rocce Metamorfiche di Contatto**  
SKA - Skarn MIOCENE - PLEISTOCENE

**Rocce Vulcaniche**  
GRA - Graniti MIOCENE - PLEISTOCENE

**Rocce Magmatiche ed Epilastiche**  
Ipo - Filoni perfitici trachelidestici e riolitici MIOCENE SUPERIORE

