

LEGENDA

CTR 10K

- Confine comunale
- ctr 10k
- ▣ Edifici
- ▣ Oggetti cartografici

Elementi geologici

Fratture - faglie - Lineazioni

- ↔ giacitura di contatto tettonico o faglia
- Clivaggi/scistosità
 - + superficie di clivaggio o scistosità inclinata
 - + superficie di clivaggio o scistosità verticale
 - + superficie di clivaggio o scistosità orizzontale
 - + superficie di clivaggio o scistosità inclinata prima fase deformativa
 - + superficie di clivaggio o scistosità verticale prima fase deformativa
 - + superficie di clivaggio o scistosità orizzontale prima fase deformativa
 - + superficie di clivaggio o scistosità inclinata seconda fase deformativa

Assi di piega

- ↑ asse di piega
- ↔ asse di piega orizzontale
- ↘ asse di piega-prima fase deformativa
- ↙ asse di piega-seconda fase deformativa
- ↗ asse di piega-terza fase deformativa

Stratificazioni

- ↔ stratificazione a polarità sconosciuta
- + stratificazione orizzontale dritta
- + stratificazione orizzontale a polarità sconosciuta
- ↑ stratificazione verticale a polarità sconosciuta
- ↔ stratificazione verticale con indicazione della polarità
- ↘ stratificazione dritta
- ↙ stratificazione rovesciata

Strutture plicative

- ↔ traccia di superficie assiale di anticlinale
- ↔ traccia di superficie assiale di sinclinale
- ↔ traccia di superficie assiale antiforme
- ↔ traccia di superficie assiale sinforme

Limite Geologico

- contatto stratigrafico e/o litologico - certo
- contatto stratigrafico e/o litologico - fittizio/incerto/sepolto
- discordanza
- contatto tettonico - certo
- contatto tettonico - fittizio/incerto/sepolto
- faglia diretta - certo
- faglia diretta - fittizio/incerto/sepolto
- faglia inversa - certo
- faglia inversa - fittizio/incerto/sepolto
- faglia trascorrente (destra) - certo
- faglia trascorrente (sinistra) - certo
- sovrascorrimiento principale - certo
- sovrascorrimiento principale - fittizio/incerto/sepolto

 **Comune di Campiglia Marittima**
Comune di Piombino
 Provincia di Livorno

piano strutturale intercomunale
 Variante Generale al Piano Strutturale d'Area
indagini geologiche
CARTA GEOLOGICA

UFFICIO DI PIANO
 Coordinamento politico: Riccardo Luca Breschi - coordinatore
 Sindaco Comune di Piombino: Roberto Farina
 Francesco Ferrari
 Assessore con deleghe all'urbanistica: Gianluigi Palombi (fino al 24/11/2021)
 Gianluigi Palombi (dal 24/11/2021)
 Sindaco Comune di Campiglia M.ma: Alberta Tiscati

PROGETTO URBANISTICO
 Riccardo Luca Breschi - coordinatore
 Roberto Farina
 Andrea Giraldi
 Antonio Conficconi
 Diego Paliatano
 Luca Agostini

STUDI GEOLOGICI
 Massimo Fantì

STUDI IDROLOGICO-IDRAULICI
 Tiziano Skalano

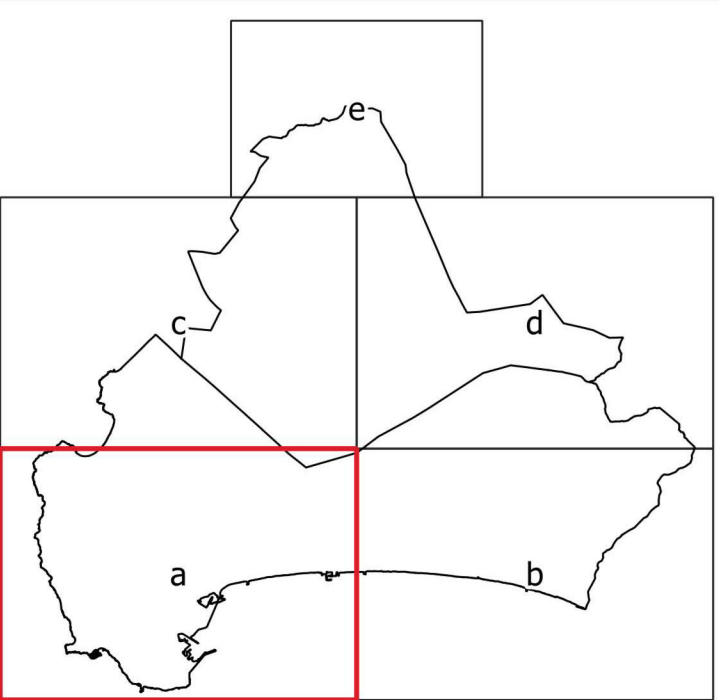
STUDI AGRONOMICI
 Gian Luca Galli
 Andrea Fedi

STUDI AMBIENTALI
 Maurizio Bacchi
 Stefano Corsi

ASPETTI SOCIOECONOMICI
 Claudio Salvucci
 Daniele Mirani

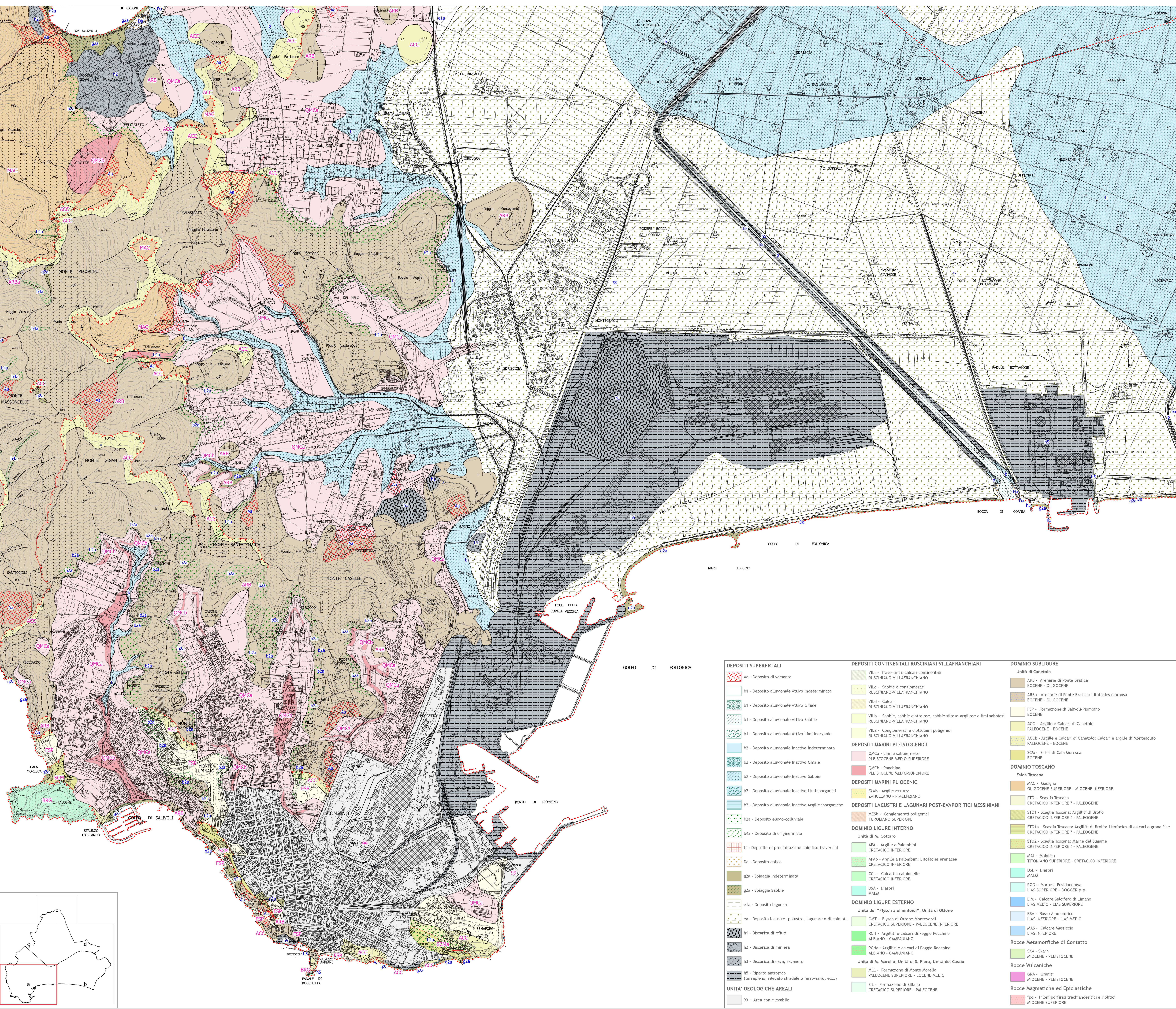
ASPETTI GIURIDICI
 Giacomo Muraca

VAS E VALUTAZIONE DI INCIDENZA
 Mariagrazia Equizi
 Andrea Luciani



G.01a
 1:10.000

Tavola modificata a seguito dell'accoglimento osservazioni/contributi



DEPOSITI SUPERFICIALI	DEPOSITI CONTINENTALI RUSCINIANI VILLAFRANCIANI	DOMINIO TOSCANO
<ul style="list-style-type: none"> a-a - Deposito di versante b1 - Deposito alluvionale Attivo Indeterminata b1 - Deposito alluvionale Attivo Ghiaie b1 - Deposito alluvionale Attivo Sabbie b1 - Deposito alluvionale Attivo Limi inorganici b2 - Deposito alluvionale Inattivo Indeterminata b2 - Deposito alluvionale Inattivo Ghiaie b2 - Deposito alluvionale Inattivo Sabbie b2 - Deposito alluvionale Inattivo Limi inorganici b2 - Deposito alluvionale Inattivo Argille inorganiche b2a - Deposito eluvio-colluviale b4a - Deposito di origine mista tr - Deposito di precipitazione chimica: travertini g2a - Spiaggia Indeterminata g2a - Spiaggia Sabbie e1a - Deposito lagunare e2a - Deposito lacustre, palustre, lagunare o di colmata h1 - Discarica di rifiuti h2 - Discarica di miniera h3 - Discarica di cava, ravaneto h5 - Riperto antropico (terrapieno, rilevato stradale o ferroviario, ecc.) 99 - Area non rilevabile 	<ul style="list-style-type: none"> VIL - Travertini e calcari continentali RUSCINIANO-VILLAFRANCIANO VILe - Sabbie e conglomerati RUSCINIANO-VILLAFRANCIANO VILd - Calcari RUSCINIANO-VILLAFRANCIANO VILs - Sabbie, sabbie ciottolose, sabbie siltoso-argillose e limi sabbiosi RUSCINIANO-VILLAFRANCIANO VILa - Conglomerati e ciottoloni poligenici RUSCINIANO-VILLAFRANCIANO QMcA - Limi e sabbie rosse PLEISTOCENE MEDIO-SUPERIORE QMcB - Panchina PLEISTOCENE MEDIO-SUPERIORE PAAb - Argille azzurre ZANCLEANO - PIACENZIANO MESb - Conglomerati poligenici TURIOLIANO SUPERIORE 	<p>Unità di Canetolo</p> <ul style="list-style-type: none"> ARB - Arenarie di Ponte Bratica EOCENE - OLGOCENE ARBa - Arenarie di Ponte Bratica: Litofacies marnosa EOCENE - OLGOCENE FSP - Formazione di Salivoli-Piombino EOCENE ACC - Argille e Calcari di Canetolo PALEOCENE - EOCENE ACCb - Argille e Calcari di Canetolo: Calcari e argille di Montescuto PALEOCENE - EOCENE SCM - Scisti di Cala Moresca EOCENE <p>Falda Toscana</p> <ul style="list-style-type: none"> MAC - Macigno OLGOCENE SUPERIORE - MIOCENE INFERIORE STO - Scaglia Toscana CRETACICO INFERIORE 7 - PALEOGENE STO1 - Scaglia Toscana: Argilliti di Brolio CRETACICO INFERIORE 7 - PALEOGENE STO1a - Scaglia Toscana: Argilliti di Brolio: Litofacies di calcari a grana fine CRETACICO INFERIORE 7 - PALEOGENE STO2 - Scaglia Toscana: Marni del Sugame CRETACICO INFERIORE 7 - PALEOGENE MAI - Malsica TITONIANO SUPERIORE - CRETACICO INFERIORE DSD - Diaspri MALM - Marna a Poidaromina LIAS SUPERIORE - DOGGER p.p. LIM - Calcare Scliferi di Limano LIAS MEDIO - LIAS SUPERIORE RSa - Rosso Ammonitico LIAS INFERIORE - LIAS MEDIO MAS - Calcare Massiccio LIAS INFERIORE <p>Roccie Metamorfiche di Contatto</p> <ul style="list-style-type: none"> SKA - Skarn MIOCENE - PLEISTOCENE <p>Roccie Vulcaniche</p> <ul style="list-style-type: none"> GRA - Graniti MIOCENE - PLEISTOCENE <p>Roccie Magmatiche ed Epiclastiche</p> <ul style="list-style-type: none"> fpo - Filoni porfirici trachandestici e riolitici MIOCENE SUPERIORE