



**piano strutturale intercomunale**  
 Variante Generale al Piano Strutturale d'Area  
**quadro conoscitivo**  
**carta dello stato di attuazione**  
**degli strumenti urbanistici**  
**Campiglia Marittima**  
 modificata a seguito dell'esame delle osservazioni

UFFICIO DI PIANO  
 Coordinamento pubblico  
 Sindaco Comune di Piombino  
 Francesco Ferrari  
 Assessore con deleghe all'urbanistica  
 Giuliano Pandolfi  
 Sindaco Comune di Campiglia M.ma  
 Alberta Ticiatti

PROGETTO URBANISTICO  
 Coordinatore  
 Riccardo Luca Brecci  
 Collaboratori  
 Roberto Farina  
 Andrea Giraldi  
 Antonio Conticello  
 Diego Pellettiero  
 Luca Agostini

STUDI GEOLOGICI  
 Massimo Fanti

STUDI IDROLOGICO-IDRAULICI  
 Tiziano Stefano

STUDI AGRONOMICI  
 Responsabile Ufficio di Piano  
 Gian Luca Galli  
 Andrea Fedi

STUDI AMBIENTALI  
 Maurizio Bacci  
 Stefano Conti

ASPETTI SOCIOECONOMICI  
 Claudio Salvucci  
 Daniele Mirani

ASPETTI GIURIDICI  
 Giacomo Muraca

VAS E VALUTAZIONE DI INCIDENZA  
 Mariagrazia Equi  
 Andrea Luciani

Coordinamento tecnico  
 Responsabile Ufficio di Piano  
 Salvatore Sasso

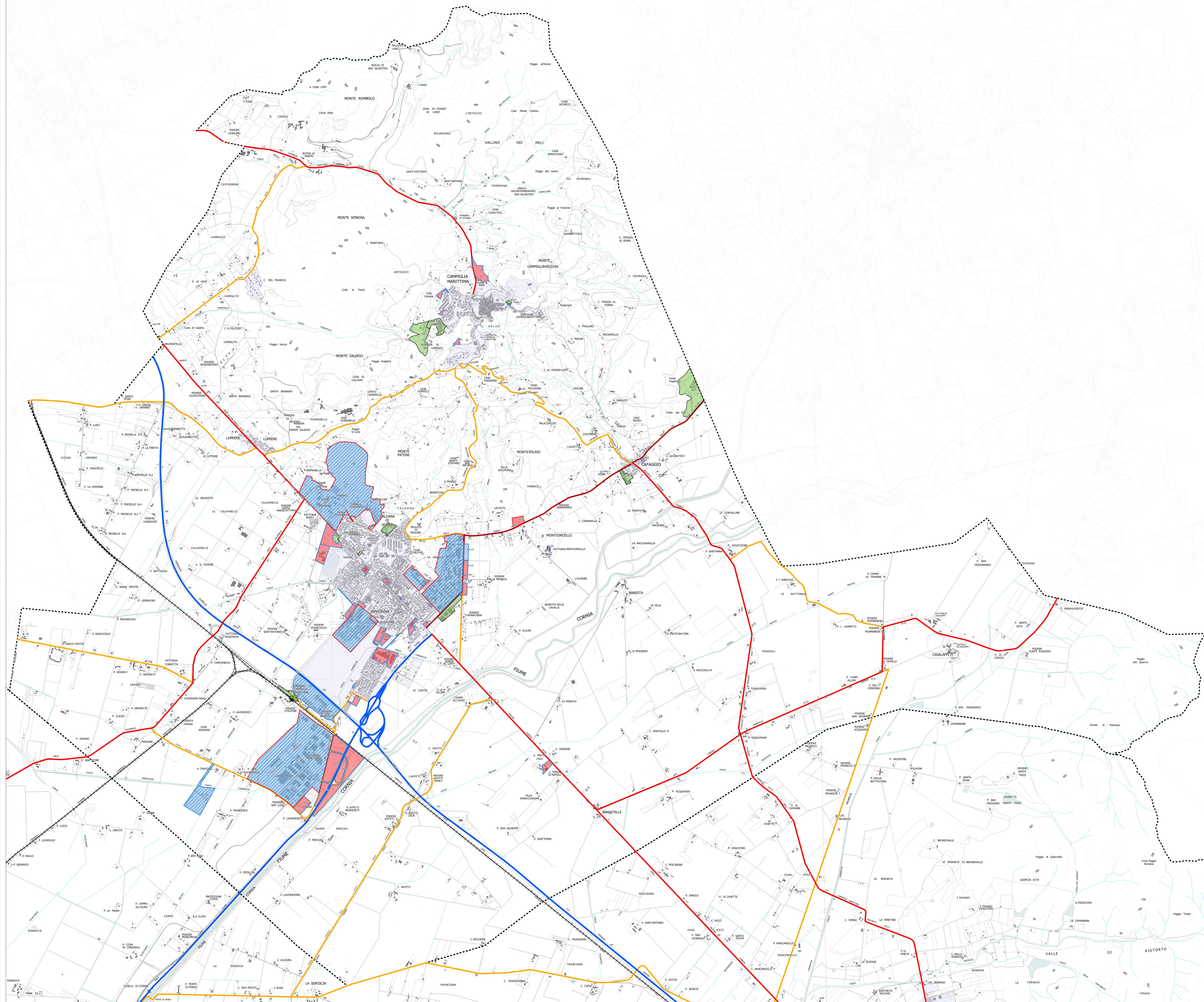
Responsabile del Procedimento  
 Annalisa Giorgetti

Responsabile coordinamento VAS  
 Laura Pescini

Collaboratori  
 Mariarosaria Mezzacapa  
 Mario Ferrari  
 Valerio Buonaccorsi

GARANTE DELL'INFORMAZIONE E  
 DELLA PARTECIPAZIONE  
 Paola Mereganti

**QC.13c**  
1:15.000



**LEGENDA**

- Confine comunale
  - - - Confine comunale
  - Reticolo Idrografico Ir 79/2012
  - Sistema insediativo esistente
- AREE DI TRASFORMAZIONE**
- Aree di trasformazione realizzate
  - Aree di trasformazione di iniziativa privata convenzionata
  - Aree di trasformazione di iniziativa pubblica approvate
  - Aree di trasformazione di iniziativa privata non convenzionata/interventi diretti non attuati
  - Aree di trasformazione di iniziativa pubblica non approvate
  - Aree di trasformazione parzialmente attuate
- SISTEMA DELLE INFRASTRUTTURE VIARIE (strumenti urbanistici vigenti - Regione 2018)**
- VIABILITÀ ESISTENTE**
- Rete primaria di interesse statale - S.S. n.1 Via Aurelia, S.S. 398 della Val di Cornia
  - Rete secondaria della viabilità regionale - S.R. n. 398 della Val di Cornia
  - Viabilità extraurbana secondaria di interesse provinciale
  - Principale viabilità extraurbana di interesse locale
- RETE FERROVIARIA (Regione 2018)**
- Rete ferroviaria
- CLASSIFICAZIONE DELLE STAZIONI**
- Stazione ferroviaria in uso
  - Stazione ferroviaria non in uso
- RETE DEI PORTI (Masterplan regionale 2020)**
- CLASSIFICAZIONE DEI PORTI**
- porto di rilevanza nazionale e internazionale
  - porto di rilevanza regionale
  - attrezzature minori