



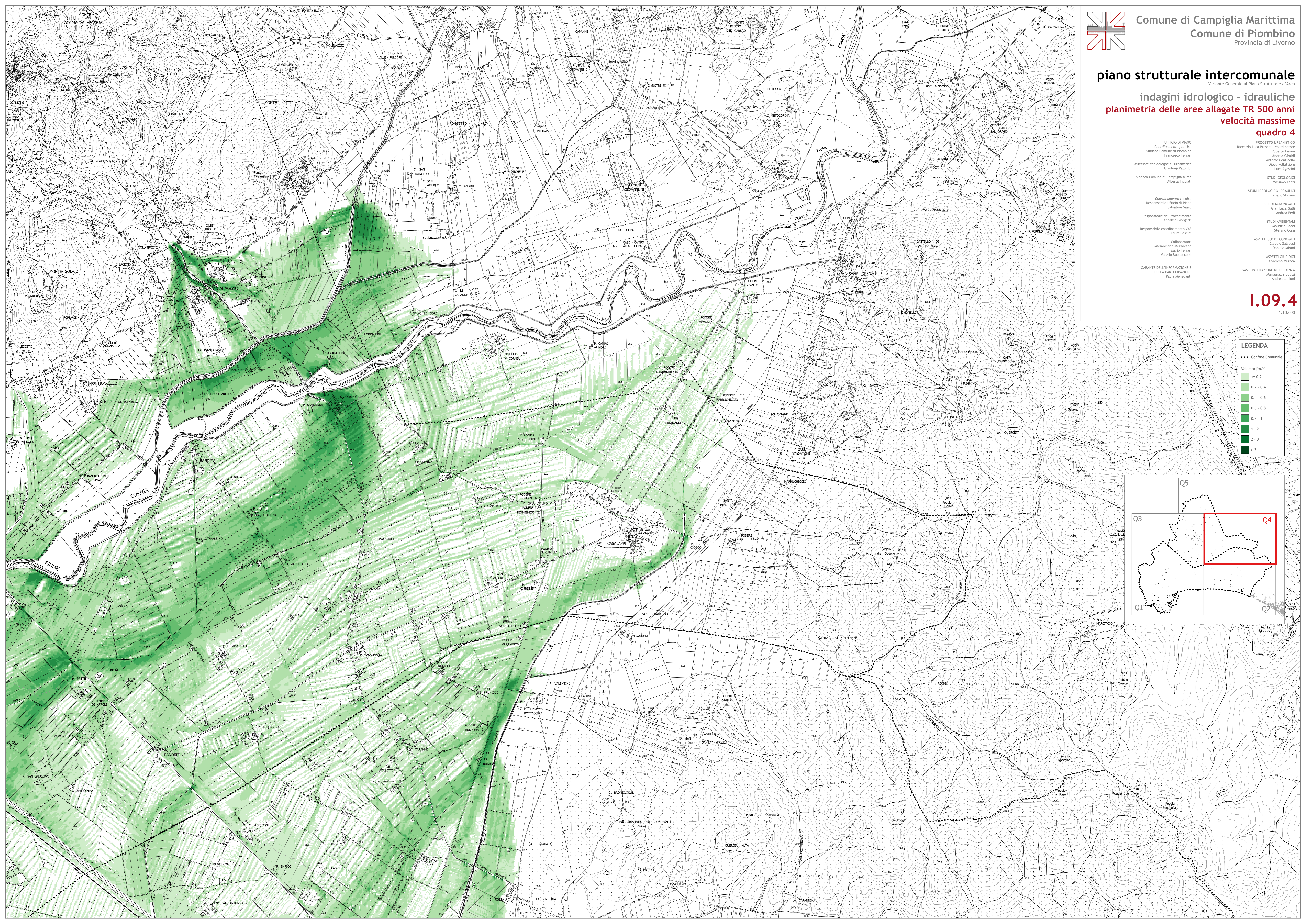
piano strutturale intercomunale

Varianze Generali al Piano Strutturale d'Area

indagini idrologico - idrauliche planimetria delle aree allagate TR 500 anni velocità massime quadro 4

- | | |
|---|--|
| UFFICIO DI PIANO
Coordinamento politico
Sindaco Comune di Piombino
Francesco Ferrari | PROGETTO URBANISTICO
Coordinatore
Riccardo Luca Brecci |
| Assessore con deleghe all'urbanistica
Gianluigi Palombi | PROGETTO IDROLOGICO - IDRAULICO
Coordinatore
Tiziano Salsano |
| Sindaco Comune di Campiglia M.ma
Alberta Ticcanti | STUDI IDROLOGICI
Massimo Fariti |
| Coordinamento tecnico
Responsabile Ufficio di Piano
Salvatore Sasso | STUDI AGRONOMICI
Gian Luca Galli
Andrea Fedi |
| Responsabile del Procedimento
Annalisa Giorgetti | STUDI AMBIENTALI
Maurizio Bacci
Stefano Corbelli |
| Responsabile coordinamento VAS
Laura Pescini | ASPETTI SOCIOECONOMICI
Claudio Santucci
Daniele Mirani |
| Collaboratori
Marioraria Mezzacorona
Mario Ferrari
Valerio Buonaccorsi | ASPETTI GIURIDICI
Giacomo Muraca |
| GARANTE DELL'INFORMAZIONE E
DELLA PARTECIPAZIONE
Paola Menegatti | VAS E VALUTAZIONE DI INCIDENZA
Margherita Equit |

1.09.4
1:10.000



LEGENDA

- Confine Comunale
- Velocità [m/s]
- ≤ 0.2
- 0.2 - 0.4
- 0.4 - 0.6
- 0.6 - 0.8
- 0.8 - 1
- 1 - 2
- 2 - 3
- > 3

