

piano strutturale intercomunale

Variante Generale di Piano Strutturale d'Area

indagini idrologico - idrauliche

planimetria delle aree allagate TR 500 anni velocità massime quadro 3

UFFICIO DI PIANO
Coordinamento politico
Sindaco Comune di Piombino
Francesco Ferrari
Assessore con deleghe all'Urbanistica
Gianluigi Palmieri
Sindaco Comune di Campiglia M.ma
Alberta Ticiatti

PROGETTO URBANISTICO
Riccardo Luca Breschi - coordinatore
Roberto Farina
Andrea Girati
Antonio Costantini
Diego Pelattiero
Luca Agostini

STUDI GEOLOGICI
Massimo Fanti

STUDI IDROLOGICO-IDRAULICI
Tiziano Salzano

STUDI AGRONOMICI
Gian Luca Galli
Andrea Fedi

Coordinamento tecnico
Responsabile Ufficio di Piano
Salvatore Sasso
Responsabile del Procedimento
Annalisa Giorgetti
Responsabile coordinamento VAS
Laura Pescini

STUDI AMBIENTALI
Maurizio Bacchi
Stefano Corti

ASPETTI SOCIOECONOMICI
Claudio Salvucci
Daniele Mirani

Collaboratori
Mariorosaria Mezzacapo
Mano Ferrari
Valerio Buonaccorsi

ASPETTI GIURIDICI
Giacomo Muraca

GARANTE DELL'INFORMAZIONE E
DELLA PARTECIPAZIONE
Paola Menegatti

VAS E VALUTAZIONE DI INCIDENZA
Margherita Equizi
Andrea Luciani

1.09.3

1:10.000

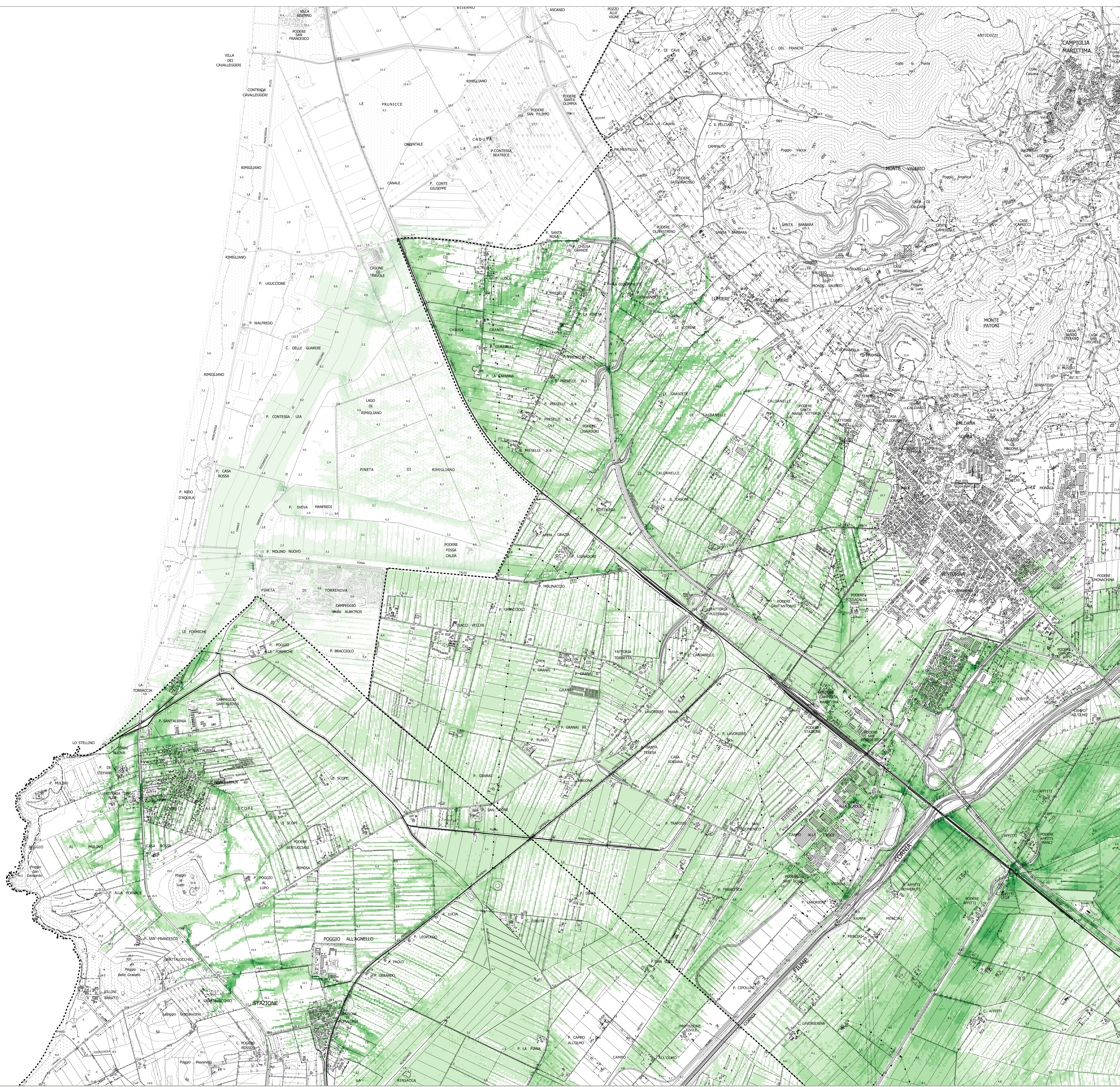
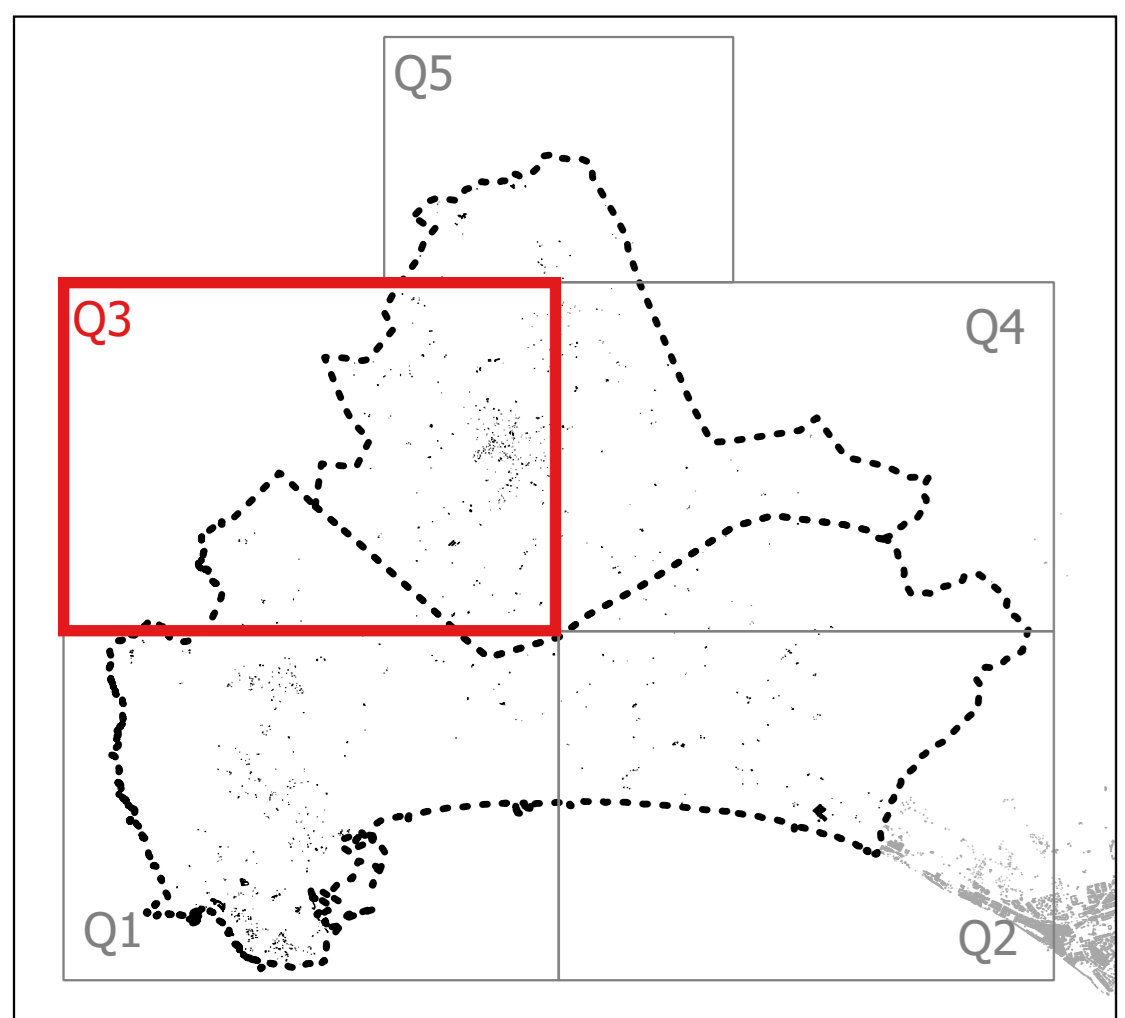
Revisione 1 - Maggio 2020

LEGENDA

--- Confine Comunale

Velocità [m/s]

- ≤ 0.2
- 0.2 - 0.4
- 0.4 - 0.6
- 0.6 - 0.8
- 0.8 - 1
- 1 - 2
- 2 - 3
- > 3



MARE TIRRENO
PUNTA DELLE PSANACCE
GOLFO DI BARATTI