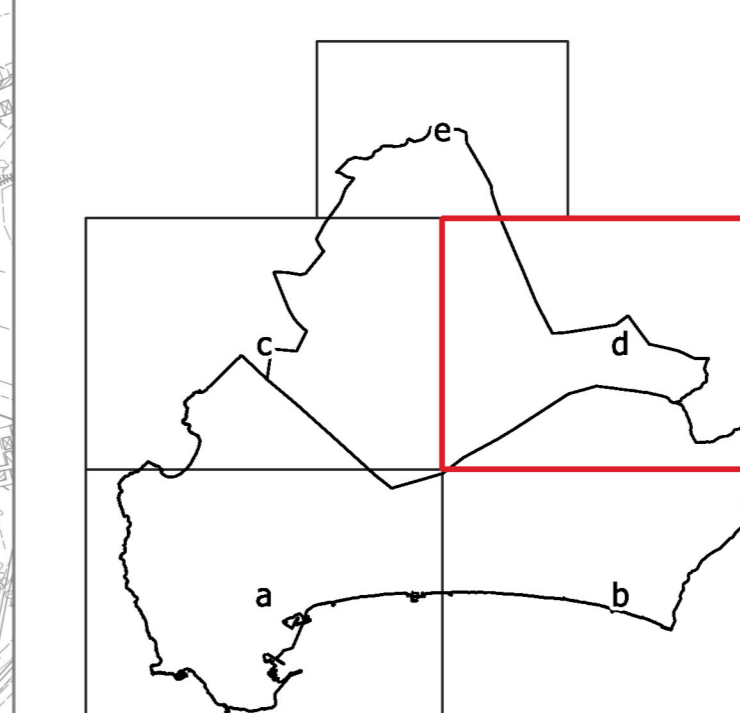




piano strutturale intercomunale

Varianze Generali al Piano Strutturale d'Area

indagini geologiche CARTA DELLE PROBLEMATICHE IDROGEOLOGICHE



LEGENDA

- confine comunale
- ctr 10k
- edifici
- oggetti cartografici
- isopieze
- Pozzi Sira**
 - Pozzi Sira
- Pozzi Regione Toscana**
 - Consumo Umano
 - Irrigazione
 - piezometro
- Pozzi ISPRA**
 - pozzo idropotabile_Ispra
 - pozzo_Ispra
- Pozzi**
 - idropotabile
 - industriale
 - sorgente termale
- Zone regolamentate**
 - idrotermale
 - intrusione salina
- Aree di Tutela**
 - Classe 1 - Bassa
 - Classe 2 - Media
 - Classe 3 - Elevata
 - Classe 4 - Molto elevata
- Fascia di rispetto dei Pozzi Idropotabili**
 - 200
 - 500

UFFICIO DI PIANO
Coordinamento tecnico
Sindaco Comune di Piombino
Francesco Ferrari

Assessore con deleghe all'urbanistica
Gianluigi Palombi

Sindaco Comune di Campiglia M.ma
Alberta Ticcanti

PROGETTO URBANISTICO
Riccardo Luca Breschi - coordinatore
Roberto Farina
Andrea Girardi
Antonio Costantini
Diego Pellicani
Luca Agostini

STUDI GEOLOGICI
Massimo Farini

STUDI IDROLOGICI-IDRAULICI
Tiziano Salsano

STUDI AGRONOMICI
Giovanna Galli
Andrea Fedi

STUDI AMBIENTALI
Maurizio Bacci
Stefano Corni

ASPETTI SOCIOECONOMICI
Gianluigi Salvucci
Daniele Mirani

ASPETTI GIURIDICI
Giacomo Muraca

GARANTE DELL'INFORMAZIONE E DELLA PARTECIPAZIONE
Margherita Egidi
Paola Menegatti

COLLABORATORI
Marioranta Mezzacapo
Mario Ferrari
Valerio Buonaccorsi

VAS E VALUTAZIONE DI INCIDENZA
Margherita Egidi
Andrea Luciani

G.07d
1:10.000

