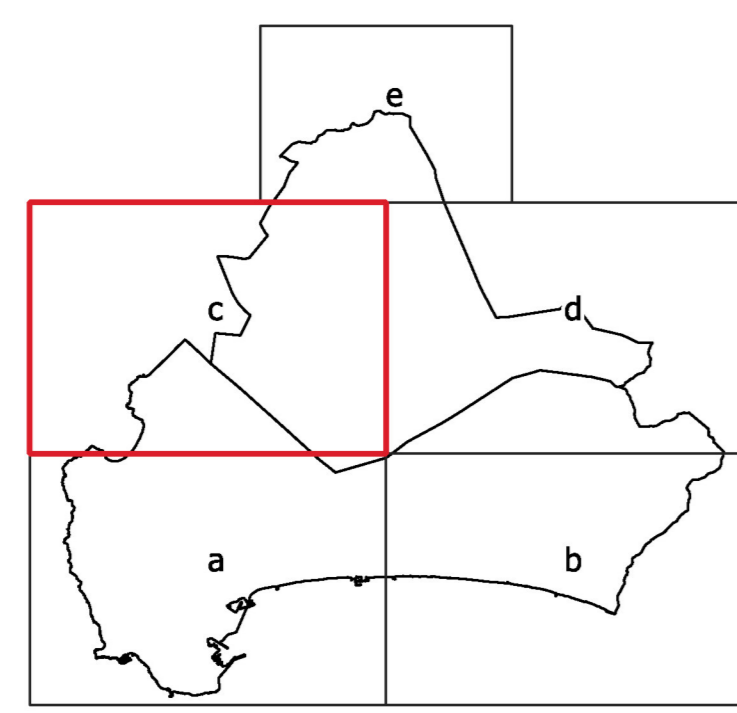


Comune di Campiglia Marittima
Comune di Piombino
Provincia di Livorno

piano strutturale intercomunale

Varianti Generali al Piano Strutturale d'Area
**indagini geologiche
CARTA IDROGEOLOGICA**



UFFICIO DI PIANO
Coordinamento politico
Sindaco Comune di Piombino
Massimo Giuliani
Assessore con deleghe all'urbanistica
Carla Maestri
Sindaco Comune di Campiglia M.ma
Rossana Saffrini
Assessore con deleghe all'urbanistica
Vito Santarati

Coordinamento tecnico
Responsabile Ufficio di Piano e P.U.P.
Camilla Cecina Ferretti

Laura Pascoli
Annalisa Giorgetti
Collaboratori
Salvatore Siano
Mansueta Mezzacapo
Mario Ferrari
Valerio Buonaccorsi

GARANTE DELL'INFORMAZIONE E
DELLA PARTECIPAZIONE
Paola Mengacci

PROGETTO URBANISTICO
Riccardo Luca Breschi - coordinatore
Roberto Farina
Andrea Giraldi
Antonio Costantini
Diego Pelattiero
Luca Agostini

STUDI GEOLOGICI
Massimo Fanti

STUDI IDROLOGICO-IDRAULICI
Tiziano Salzano

STUDI AGRONOMICI
Gian Luca Gelli
Andrea Fedì

STUDI AMBIENTALI
Maurizio Bacci
Stefano Corsi

ASPETTI SOCIOECONOMICI
Claudio Salinacci
Danielle Mirani

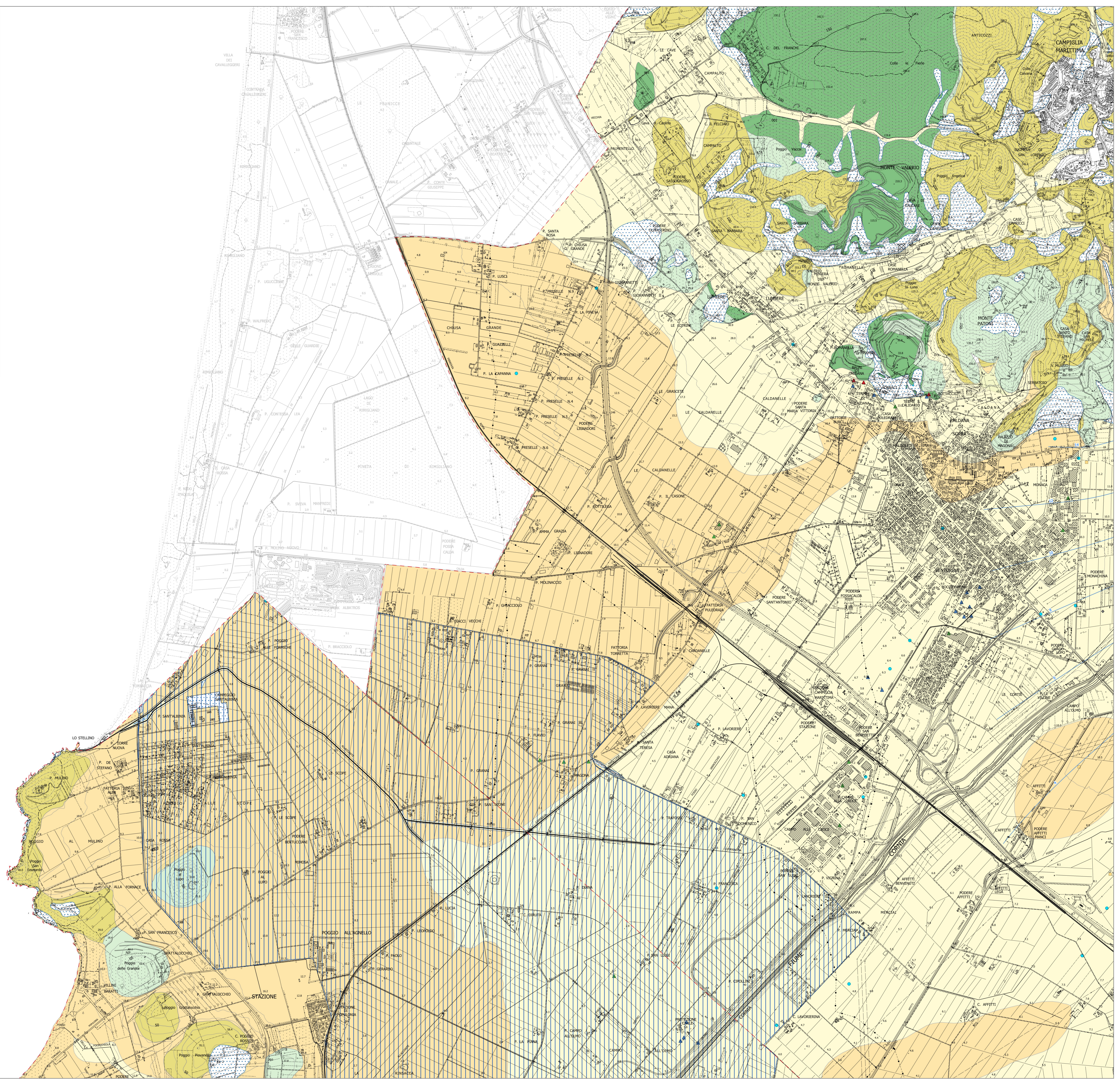
ASPETTI GIURIDICI
Enrico Amante

VAS E VALUTAZIONE DI INCIDENZA
Margherita Egerti
Andrea Lucchesi

Pozzi ISPR
● pozzo idropotabile_Ispra
● pozzo_Ispra
▲ idropotabile
▲ industriale
▲ sorgente termale

Permeabilità
■ Non rilevabile
■ Permeabilità primaria
■ Depositi alluvionali
■ Sabbie e ghiaie
■ Frane e depositi di versante
■ Permeabilità secondaria
■ alta
■ medio/bassa
■ scarsa/nulla

G.05c
1:10.000



MARE TIRRENO
PUNTA DELLE
PIANACCE
GOLFO DI BARATTI