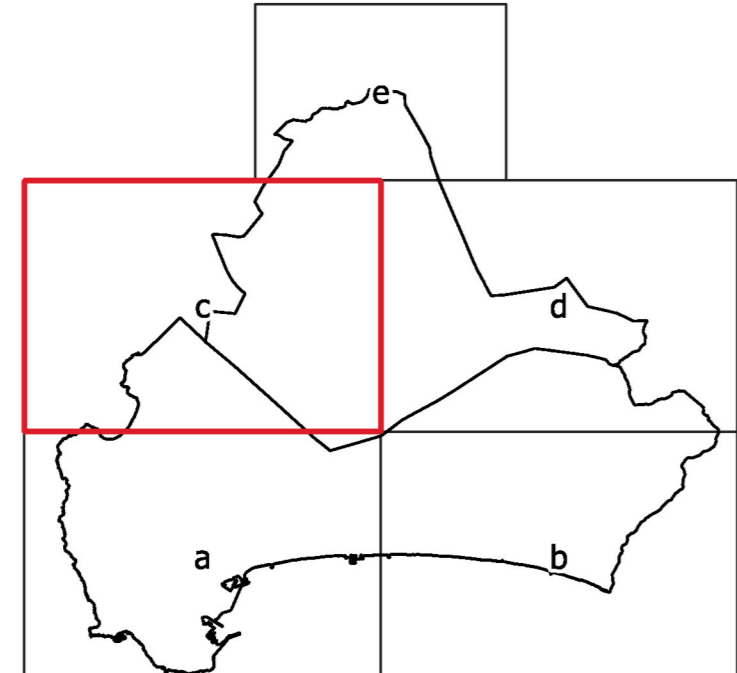


Comune di Campiglia Marittima
Comune di Piombino
Provincia di Livorno



piano strutturale intercomunale

Variante Generale al Piano Strutturale d'Area

indagini geologiche

CARTA DELLE DINAMICHE COSTIERE

- UFFICIO DI PIANO
Coordinamento politico
Sindaco Comune di Piombino
Francesco Ferrari
- Assessore con deleghe all'urbanistica
Gianluigi Palombi
- Sindaco Comune di Campiglia M.ma
Alberta Ticcanti
- COORDINAMENTO TECNICO
Responsabile Ufficio di Piano
Salvatore Sasso
- Responsabile del Procedimento
Aemilia Giorgetti
- Responsabile coordinamento VAS
Laura Pescini
- Collaboratori
Manaranta Mezzacapo
Mario Ferrari
Valerio Buonaccorsi
- GARANTE DELL'INFORMAZIONE E
DELLA PARTECIPAZIONE
Paola Menganti
- PROGETTO URBANISTICO
Riccardo Luca Breschi - coordinatore
Roberto Farina
Andrea Girardi
Antonio Costantini
Diego Pelattiero
Luca Agostini
- STUDI GEOLOGICI
Massimo Fanti
- STUDI IDROLOGICO-IDRAULICI
Tiziano Salzano
- STUDI AGRONOMICI
Gian Luca Gelli
Andrea Fedì
- STUDI AMBIENTALI
Maurizio Bacci
Stefano Corsi
- ASPETTI SOCIOECONOMICI
Claudio Salvozzi
Daniele Mirani
- ASPETTI GIURIDICI
Giacomo Muraca
- VAS E VALUTAZIONE DI INCIDENZA
Manrigha Egerti
Andrea Lucchini

- LEGENDA**
- confine comunale
 - ctr 10k
 - ▨ edifici
 - ▭ oggetti cartografici
 - ▨ Area demaniale marittima
 - ▨ demanio marittimo
 - ▨ Depositi Superficiali
 - ▨ dune
 - ▨ spiagge
 - ▨ Pericolosità PAI
 - ▨ PFE
 - ▨ PFME
 - ▨ Frane
 - ▨ a/a - attiva
 - ▨ a/lq - quiescente
 - ▨ a/i - indeterminata
 - ▨ orti di frane
 - Linee di costa
 - 1938
 - 1976
 - 2000
 - 2004
 - 7/2013
 - post-evento 10/2018

G.04c

1:10.000

