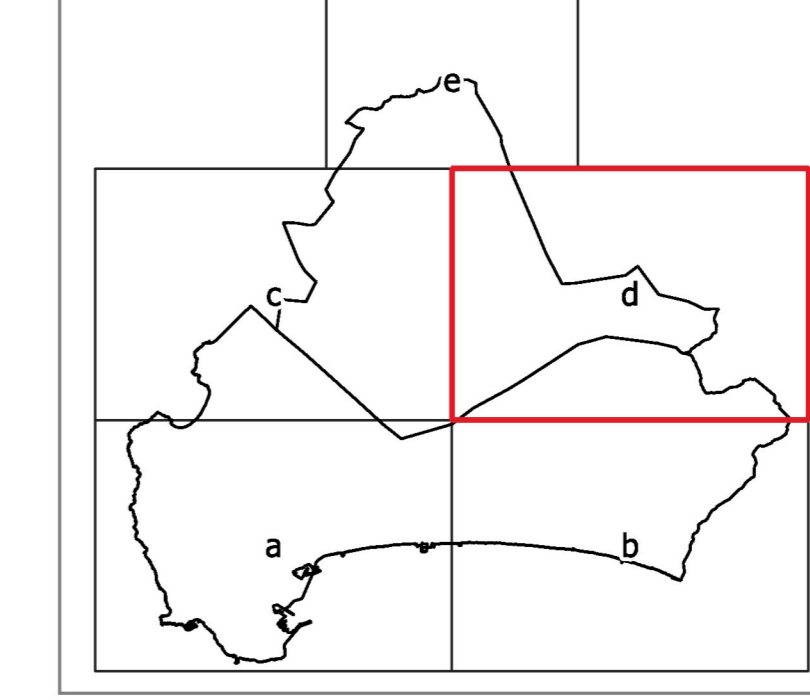


piano strutturale intercomunale
Varianze Generali al Piano Strutturale d'Area
indagini geologiche
CARTA GEOMORFOLOGICA



- LEGENDA**
- confine comunale
 - ctr 10k
 - edifici
 - oggetti cartografici
 - Cave del Praer
 - Cave Praer
 - Elementi Geomorfolologici
 - Forme Lineari
 - Orli di scarpata
 - Frane non rappresentabili

- Deformazione Gravitativa**
Forme Areali
- Conode alluvionale
 - Area urbanizzata
- Frane**
- Attiva continua - Movimento indeterminato
 - Attiva continua - Scorrimento (velocita' indeterminata)
 - Attiva continua - Crollo
 - Quiescente - Movimento indeterminato
 - Quiescente - Scorrimento (velocita' indeterminata)
 - Quiescente - Colamento (velocita' indeterminata)
 - Stabilizzata - Movimento indeterminato
 - Indeterminato - Movimento indeterminato
 - Indeterminato - Scorrimento (velocita' indeterminata)
 - Indeterminato - Colamento (velocita' indeterminata)
- DS-depositisuperficiali**
- Aa - Deposito di versante
 - b1 - Deposito alluvionale Attivo Indeterminata
 - b1 - Deposito alluvionale Attivo Ghiale
 - b1 - Deposito alluvionale Attivo Sabbie

- b1 - Deposito alluvionale Attivo Limi Inorganici
- b2 - Deposito alluvionale Inattivo Indeterminata
- b2 - Deposito alluvionale Inattivo Ghiale
- b2 - Deposito alluvionale Inattivo Sabbie
- b2 - Deposito alluvionale Inattivo Limi Inorganici
- b2 - Deposito alluvionale Inattivo Argille Inorganiche
- b2a - Deposito eluvio-colluviale
- b4a - Deposito di origine mista
- tr - Deposito di precipitazione chimica: travertini
- Da - Deposito eolico
- g2a - Spiaggia Indeterminata
- g2a - Spiaggia Sabbie
- e1a - Deposito lagunare
- ea - Deposito lacustre, palustre, lagunare o di colmata
- h1 - Discarica di rifiuti
- h2 - Discarica di miniera
- h3 - Discarica di cava, ravaneto
- h5 - Riporto antropico

UFFICIO DI PIANO
Coordinamento politico
Sindaco Comune di Piombino
Francesco Ferrati

Assessore con deleghe all'urbanistica
Gianluigi Palombi

Sindaco Comune di Campiglia M.ma
Alberto Tiscari

STUDIO GEOLOGICI
Massimo Fantì

STUDIO IDROLOGICO-IDRAULICO
Tiziano Salsano

STUDIO AGRONOMICI
Gian Luca Galli
Andrea Fedi

STUDIO AMBIENTALI
Maurizio Bacci
Stefano Geronzi

ASPETTI SOCIOECONOMICI
Gianluigi Salvucci
Daniele Mirani

ASPETTI GIURIDICI
Giacomo Miruca

GARANTE DELL'INFORMAZIONE E DELLA PARTECIPAZIONE
Paola Mengarini

VAS E VALUTAZIONE DI INCIDENZA
Margherita Equizi
Luciano Luciani

PROGETTO URBANISTICO
Riccardo Luca Breschi - coordinatore
Roberto Fatina
Andrea Giraudi
Antonio Geronzi
Diego Pelattiero
Luca Agostini

Coordinamento tecnico
Responsabile Ufficio di Piano
Salvatore Sasso

Responsabile del Procedimento
Annalisa Giorgetti

Responsabile coordinamento VAS
Laura Pescini

Collaboratori
Marianosanta Mezzanigo
Marco Ferrati
Valerio Buonaccorsi

Revisione 1 - Maggio 2020