

Comune di Campiglia Marittima  
Comune di Piombino  
Provincia di Livorno

**piano strutturale intercomunale**  
Variante Generale al Piano Strutturale d'Area  
**indagini geologiche**  
**CARTA GEOMORFOLOGICA**

UFFICIO DI PIANO  
Coordinamento politico  
Sindaco Comune di Piombino  
Francesco Ferrari  
Assessore con deleghe all'urbanistica  
Gianluigi Palombi  
Sindaco Comune di Campiglia M.ma  
Alberta Ticcanti

Coordinamento tecnico  
Responsabile Ufficio di Piano  
Salvatore Sasso  
Responsabile del Procedimento  
Annalisa Giorgetti  
Responsabile coordinamento VAS  
Laura Pescini

Collaboratori  
Manutenzione Mezzacapa  
Mario Ferrari  
Valerio Buonaccorsi

GARANTEE DELL'INFORMAZIONE E  
DELLA PARTECIPAZIONE  
Paola Menegatti

PROGETTO URBANISTICO  
Riccardo Luca Breschi - coordinatore  
Roberto Farina  
Andrea Girardi  
Antonio Costantini  
Diego Pelattiero  
Luca Agostini

STUDI GEOLOGICI  
Massimo Fanti

STUDI IDROLOGICO-IDRAULICI  
Tiziano Salzano

STUDI AGRONOMICI  
Gian Luca Gelli  
Andrea Fedè

STUDI AMBIENTALI  
Maurizio Bacci  
Stefano Corsi

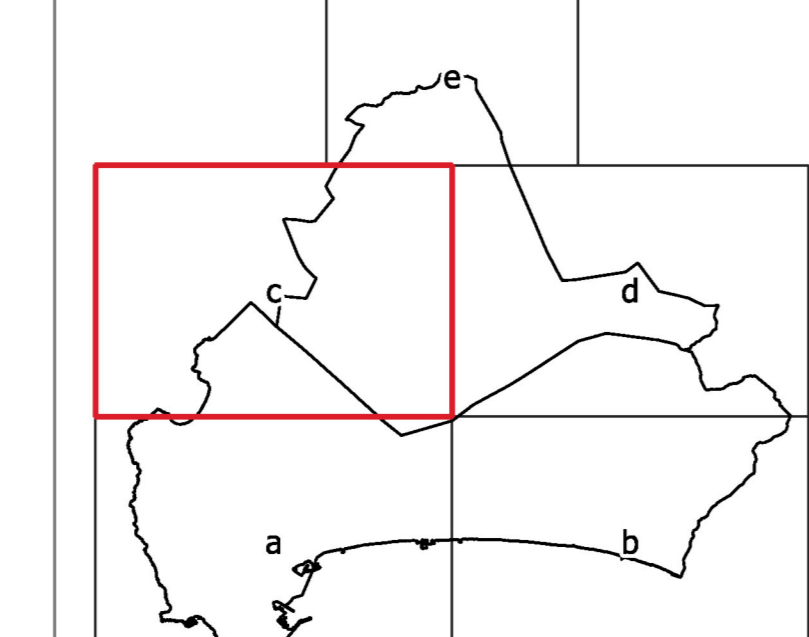
ASPETTI SOCIOECONOMICI  
Claudio Simeoni  
Danielle Mirani

ASPETTI GIURIDICI  
Giacomo Muraca

VAS E VALUTAZIONE DI INCIDENZA  
Margherita Egerti  
Andrea Lucchini

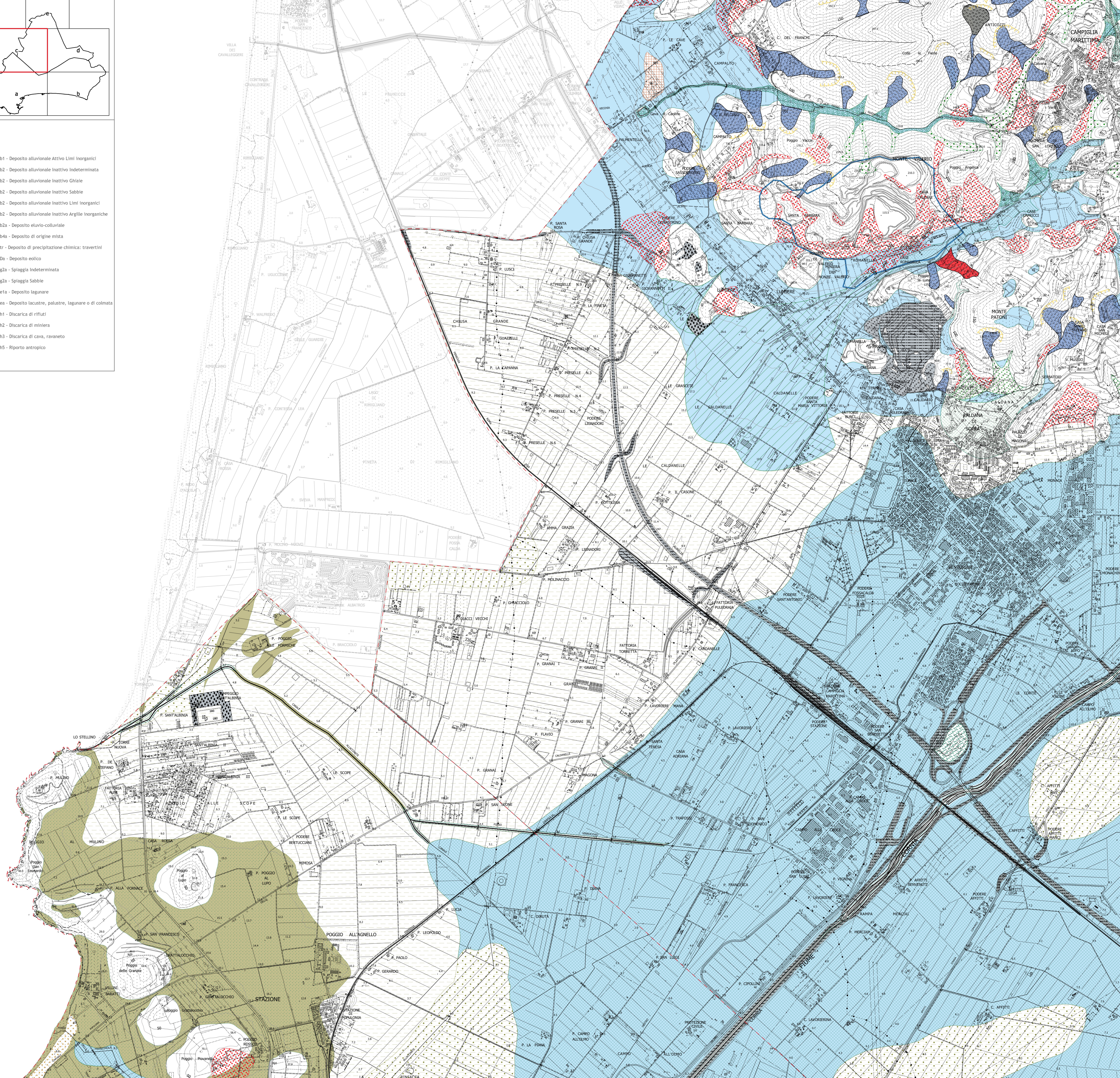
**G.03c**  
1:10.000

- LEGENDA**
- - - confine comunale
  - ctr 10k
  - edifici
  - oggetti cartografici
  - Cave del Praer
  - Cave Praer
  - Elementi Geomorfoloici
  - Forme Lineari
  - Orti di scarpata
  - Frane non rappresentabili



- Deformazione Gravitativa**
- Forme Areali**
- Conoidi alluvionale
  - Area urbanizzata
- Frane**
- Attiva continua - Movimento indeterminato
  - Attiva continua - Scorrimento (velocità) indeterminata
  - Attiva continua - Crollo
  - Quiescente - Movimento indeterminato
  - Quiescente - Scorrimento (velocità) indeterminata
  - Quiescente - Colamento (velocità) indeterminata
  - Stabilizzata - Movimento indeterminato
  - Indeterminato - Movimento indeterminato
  - Indeterminato - Scorrimento (velocità) indeterminata
  - Indeterminato - Colamento (velocità) indeterminata
- DS-depositi superficiali**
- Aa - Deposito di versante
  - b1 - Deposito alluvionale Attivo Indeterminata
  - b1 - Deposito alluvionale Attivo Ghiaie
  - b1 - Deposito alluvionale Attivo Sabbie

- b1 - Deposito alluvionale Attivo Limi Inorganici
- b2 - Deposito alluvionale Inattivo Indeterminata
- b2 - Deposito alluvionale Inattivo Ghiaie
- b2 - Deposito alluvionale Inattivo Sabbie
- b2 - Deposito alluvionale Inattivo Limi Inorganici
- b2 - Deposito alluvionale Inattivo Argille Inorganiche
- b2a - Deposito eluvio-colluviale
- b4a - Deposito di origine mista
- tr - Deposito di precipitazione chimica: travertini
- Da - Deposito eolico
- g2a - Spiaggia Indeterminata
- g2a - Spiaggia Sabbie
- e1a - Deposito lagunare
- ea - Deposito lacustre, palustre, lagunare o di colmata
- h1 - Discarica di rifiuti
- h2 - Discarica di minerale
- h3 - Discarica di cava, ravanello
- h5 - Riperto antropico



Revisione 1 - Maggio 2020