

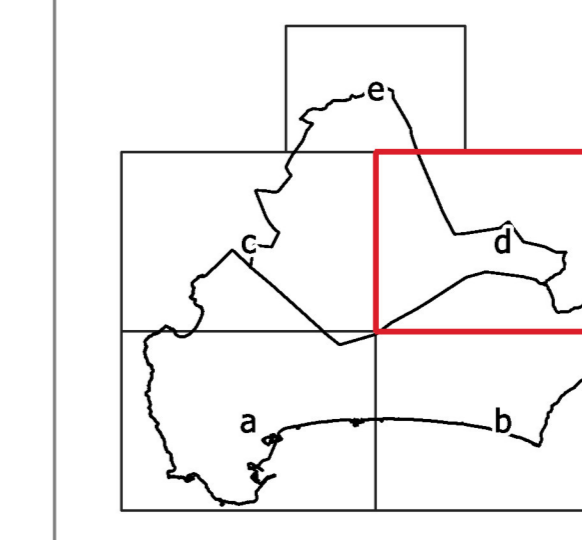


piano strutturale intercomunale

Varianze Generali al Piano Strutturale d'Area

indagini geologiche

CARTA LITOTECNICA E DEI DATI DI BASE



- LEGENDA**
- CTR_10K
 - confine comunale
 - ctr 10k
 - ▣ edifici
 - ▣ oggetti cartografici
 - Dati di Base
 - DPL
 - DPM
 - ▲ DSPH
 - CPT
 - Sondaggio
 - Dilatometria
 - POZZO
 - Piezometro
 - SAGGIO
 - ▲ SEV
 - ◆ sondaggi aferpi
 - ▲ CPT
 - ▲ CPTU
 - INDAGINI PREGRESSE
 - PROVE DI CARICO SU PIASTRA
 - ◆ sondaggi

- UNITA' LITOTECNICA A**
- A - Basalti (BRG) - Calcare Massiccio (MAS) - Filoni porfirici (fpo) - Graniti (GRA)
- UNITA' LITOTECNICA B**
- B2 - Rocce a stratificazione fitta: Diaspri (DSD) - Calcarei a Rhaetavulca contorta (RET) - Calcare selcifero (LIM) - Travertino (tr) - Malofia (MAI) - Skarn (SK) - Travertini e calcari continentali (VILT)
 - B3 - Siltiti o argilliti < 25%: Formazione di Salvoli-Piombino (FSP) - Flysch di Monteverdi (OMT) - Flysch di M. Morello (MLL) - Macigno (MAC) - Marne e Posidonomia (POD) - Arenarie di Ponte Bratica (ARB/ARBA) - Rosso ammonitico (RSA) - Scaglia Toscana (STD) - Scisti di Calamonesca (SCA/SCNA) - Calcari a calcione (CCL) - Argille e calcari di Caneeto (Itt) - Argille e calcari di Montecatino (ACC)
 - B4 - Siltiti o argilliti comprese tra 25% e 75%: Formazione di Brolio (Calcari a grana fine) (STO-BRL1) - Argille e calcari di Caneeto (ACC) - Formazione di Silano (SIL) - Argille a Palombini (membro pellico-arenaceo) (APAZ)
 - B5 - Siltiti o argilliti > 75%: Argille a Palombini (APA) - Argilliti e calcari di Poggio Rocchino (RCH) - Arenarie e calcareniti di Poggio Rocchino (RCHa)
- UNITA' LITOTECNICA C**
- C1 - Conglomerati e breccie clasto-sostenuti: Conglomerati di Podere S. Luigi (PSL)
 - C2 - Conglomerati e breccie matrice-sostenuti: Conglomerati di Montebamboli (MESb) - Sabbie e conglomerati (VILE)
 - C3 - Sabbie cementate e arenarie deboli: Panchina (QMCb) - Sabbie e arenarie gialle (PLIs)
- UNITA' LITOTECNICA D**
- D1 - Sabbie: Sabbie, sabbie ciottolose e sabbie siltoso-argillose e limi sabbiosi (VILb)
 - D2 - Argille: Argille sabbiose, limi e argille siltose con intercalazioni sabbiose con fossili marini (FAAb)
- UNITA' LITOTECNICA E**
- E2 - Depositi di versante (Aa) - Depositi eluvio collinari (b2a) - Depositi di debris flow (b4a) - Depositi antropici (h1/h2/h3/h5)
 - E3 - Depositi di spiaggia attuale (g2a) - Depositi eolici (Da) - Depositi lacustri, lagunari, palustri e di colmata (ea - ea1)
- UNITA' LITOTECNICA F**
- F2 - Depositi alluvionali recenti ed attuali (b)

UFFICIO DI PIANO
Coordinamento politico
Sindaco Comune di Piombino
Francesco Ferrari

Assessore con deleghe all'urbanistica
Gianluigi Palombi

Sindaco Comune di Campiglia M.ma
Alberta Ticcanti

PROGETTO URBANISTICO
Riccardo Luca Breschi - coordinatore
Roberto Farina
Andrea Giradi
Antonio Corticelli
Diego Pelattiero
Luca Agostini

STUDI GEOLOGICI
Massimo Fariti

STUDI IDROLOGICO-IDRAULICI
Tiziano Staleno

STUDI AGRONOMICI
Giovanna Galli
Andrea Fedi

STUDI AMBIENTALI
Maurizio Bacci
Stefano Conti

ASPETTI SOCIOECONOMICI
Gianluigi Palombi
Daniele Mirani

ASPETTI GIURIDICI
Giacomo Muraca

VAS E VALUTAZIONE DI INCIDENZA
Margherita Egizi
Andrea Lucini

Coordinamento tecnico
Responsabile Ufficio di Piano
Salvatore Sasso

Responsabile del Procedimento
Annalisa Giorgetti

Responsabile coordinamento VAS
Laura Pescini

Collaboratori
Marianara Mezzacapo
Mario Ferrari
Valerio Buonaccorsi

GARANTE DELL'INFORMAZIONE E DELLA PARTECIPAZIONE
Paola Menegatti

G.02d
1:10.000

